

1. 区の概要

(1) 位置と面積

中野区は、23区の西の方に位置し、東は新宿・豊島、西は杉並、南は渋谷、北は練馬の各区に接しています。

面積は15.59平方キロメートルで、東京都の総面積（2,199.93平方キロメートル）の約0.7%、区部面積（627.51平方キロメートル）の約2.5%にあたり、23区中14番目の広さです。

中野区 の 位 置 と 面 積

(令和5年10月1日時点 国土地理院)
数字は面積(k㎡)



(2) 人口・成年者数・世帯数

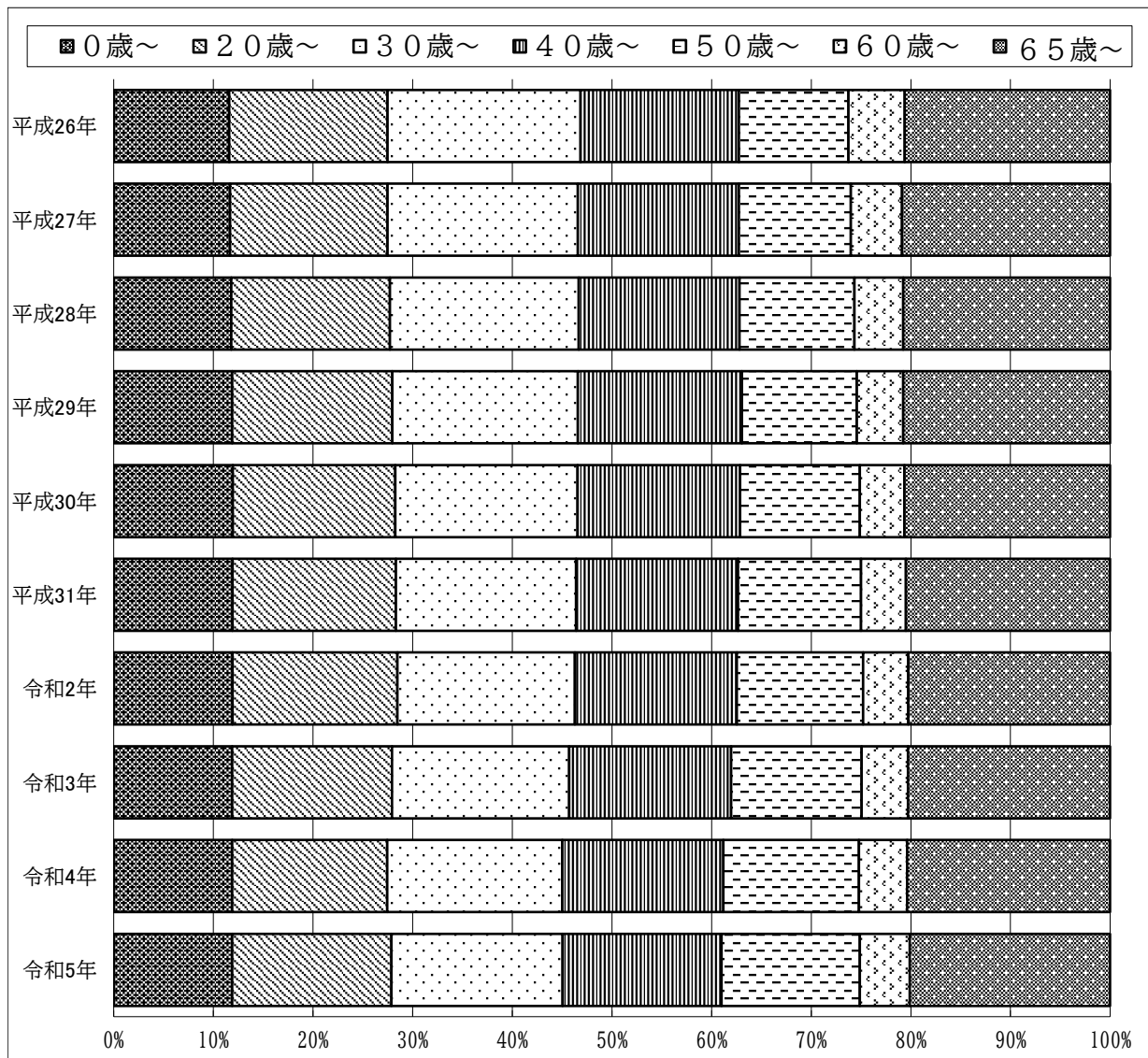
(単位:人,%)

	人口						世帯総数	
	日本人		外国人		成年者数		前年比	
	前年比	前年比	前年比	前年比				
平成29年	309,767	100.6	15,693	113.1	286,769	101.1	198,421	101.8
平成30年	310,727	100.3	17,956	114.4	289,446	100.9	201,754	101.7
平成31年	312,332	100.5	19,326	107.6	292,156	100.9	204,613	101.4
令和2年	315,139	100.9	20,095	104.0	295,322	101.1	207,909	101.6
令和3年	316,823	100.5	17,809	88.6	294,869	99.8	207,425	99.8
令和4年	316,258	99.8	15,759	88.5	292,540	99.2	206,061	99.3
令和5年	315,321	99.7	18,272	115.9	298,384	102.0	209,150	101.5

*各年1月1日現在、住民基本台帳による。

*成年者数は、令和4年までは20歳以上人口、令和5年は18歳以上人口。

(3) 年齢別人口構成



2. 組織

税務課組織と事務分掌（令和5年10月1日現在）

税務課（職員現員数 74人）

区民部税務課長

課税係 30人（課税係長1人、課税3人、課税調整1人、課税計画1人、
課税第一12人、課税第二12人）

1. 特別区民税、個人都民税および森林環境税の賦課および調定に関すること。
2. 特別区民税、個人都民税および森林環境税の証明に関すること。
（区民部戸籍住民課に属するものを除く。）

納税係 25人（納税係長1人、納税5人、納税調整1人、滞納整理6人、
納税相談9人、特別徴収3人）

3. 特別区民税、個人都民税および森林環境税の納税の相談に関すること。
4. 特別区民税、個人都民税および森林環境税の滞納金の徴収および滞納処分に関すること。

収納係 8人（収納係長1人、収納7人）

5. 特別区民税、個人都民税および森林環境税の収納および還付に関すること。
6. 個人都民税および森林環境税の払込みに関すること。

諸税係 3人（諸税係長1人、諸税2人）

7. 軽自動車税および特別区たばこ税の賦課徴収に関すること。

税務管理係 7人（税務管理係長1人、税務管理4人、税制2人）

8. 税務広報に関すること。
9. 税制に関すること。
10. 特別区税の歳入見込みに関すること。
11. 税務調査および税務統計に関すること。
12. 税システムの運用調整に関すること。
13. 納税貯蓄組合に関すること。

滞納整理推進員	1人	（納税係）
滞納整理専門員	5人	（納税係）
課税業務専門員	3人	（課税係）

3. 財政

(1) 年度別一般会計決算および令和5年度当初予算

款	年度	令和2年度			令和3年度		
		決算額	構成比	前年比	決算額	構成比	前年比
特別区税		36,085,362	19.4	103.9	36,083,700	22.6	100.0
特別区交付金		36,020,888	19.3	93.6	41,022,235	25.7	113.9
地方譲与税		436,425	0.2	102.2	443,735	0.3	101.7
利子割交付金		100,553	0.1	95.4	93,919	0.1	93.4
配当割交付金		486,474	0.3	92.8	675,222	0.4	138.8
株式等譲渡所得割交付金		566,897	0.3	175.1	826,088	0.5	145.7
地方消費税交付金		6,982,529	3.7	125.5	7,708,939	4.8	110.4
環境性能割交付金		75,479	0.0	171.6	96,837	0.1	128.3
地方特例交付金		186,452	0.1	31.7	185,106	0.1	99.3
交通安全対策特別交付金		27,885	0.0	122.3	30,398	0.0	109.0
分担金及び負担金		940,652	0.5	68.7	1,073,079	0.7	114.1
使用料及び手数料		1,822,625	1.0	96.1	1,804,334	1.1	99.0
国庫支出金		63,717,583	34.2	237.0	40,482,528	25.3	63.5
都支出金		14,237,288	7.6	115.3	13,671,855	8.6	96.0
財産収入		632,462	0.3	269.9	233,427	0.1	36.9
寄附金		30,141	0.0	155.1	94,264	0.1	312.7
繰入金		7,494,083	4.0	37.4	7,919,918	5.0	105.7
繰越金		8,295,959	4.5	166.6	5,692,729	3.6	68.6
諸収入		1,670,720	0.9	135.3	1,679,705	1.1	100.5
特別区債		6,498,000	3.5	皆増	0	0.0	皆減
歳入合計		186,308,457	100.0	124.3	159,818,016	100.0	85.8
議会費		858,974	0.5	99.3	827,757	0.5	96.4
企画費		2,040,303	1.1	93.8	1,888,369	1.2	92.6
総務費		40,130,355	22.2	585.6	11,610,344	7.6	28.9
区民費		10,796,549	6.0	93.8	10,688,514	7.0	99.0
子ども教育費		54,163,227	30.0	115.7	56,581,460	36.9	104.5
地域支えあい推進費		6,838,045	3.8	94.8	6,616,206	4.3	96.8
健康福祉費		35,917,785	19.9	110.1	33,346,718	21.7	92.8
環境費		5,122,633	2.8	104.9	5,104,615	3.3	99.6
都市基盤費		6,198,705	3.4	60.0	6,117,234	4.0	98.7
まちづくり推進費		6,610,852	3.7	172.3	8,769,111	5.7	132.6
公債費		2,093,069	1.2	67.6	1,405,767	0.9	67.2
諸支出金		9,845,230	5.5	86.1	10,382,256	6.8	105.5
予備費		0	0.0	—	0	0.0	—
歳出合計		180,615,727	100.0	127.5	153,338,351	100.0	84.9
歳入歳出差引額		5,692,730		68.6	6,479,665		113.8

*令和5年度予算額の前年比は、令和4年度決算額との比較である。

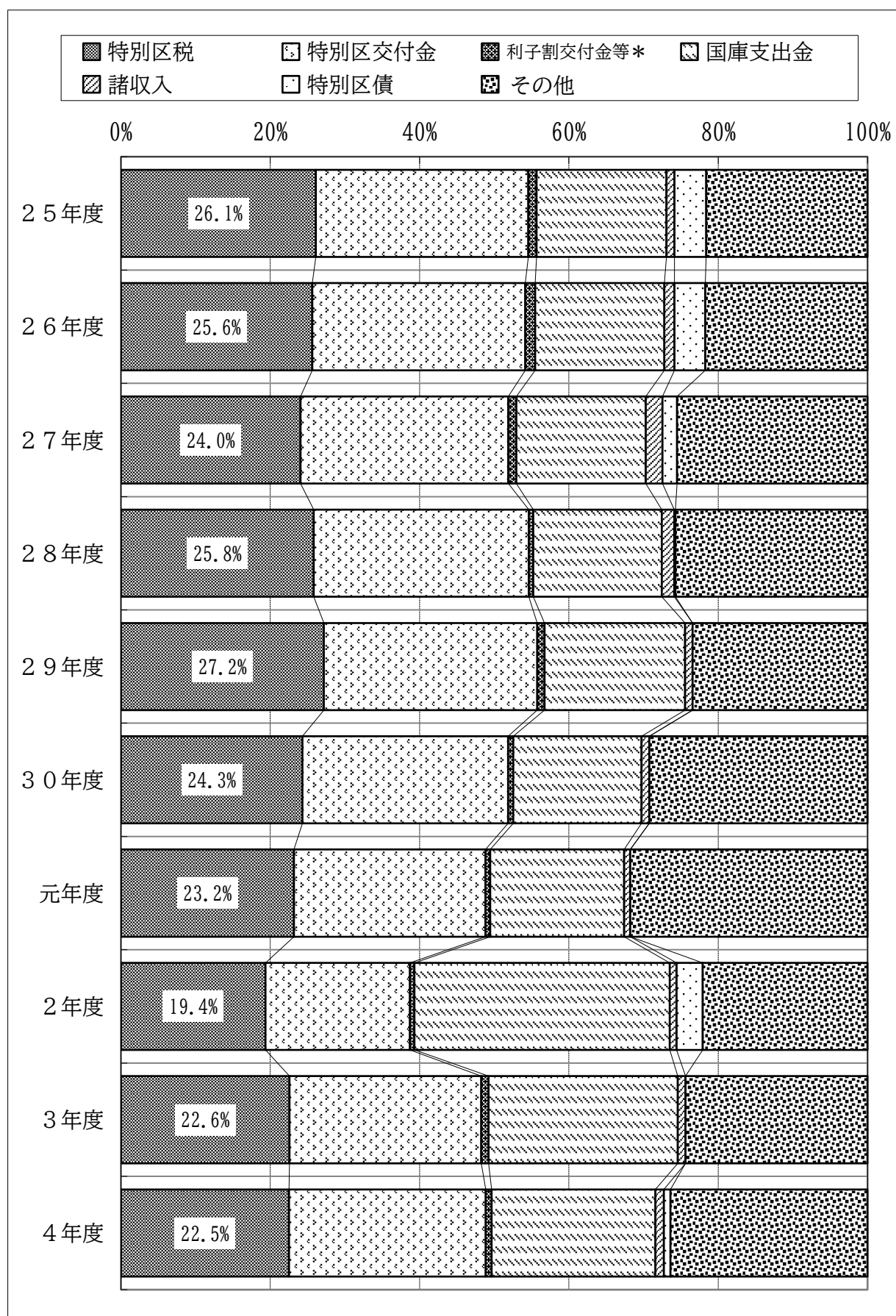
*数値は原則表示単位未満で四捨五入し、端数を整理しているため、表示された数値とは合計値等

(単位:千円,%)

令和4年度			令和5年度			年度	款
決算額	構成比	前年比	予算額	構成比	前年比		
38,153,538	22.5	105.7	37,705,479	19.3	98.8	特別区税	
44,701,125	26.4	109.0	43,400,000	22.2	97.1	特別区交付金	
456,133	0.3	102.8	434,000	0.2	95.1	地方譲与税	
124,132	0.1	132.2	120,000	0.1	96.7	利子割交付金	
661,266	0.4	97.9	650,000	0.3	98.3	配当割交付金	
508,634	0.3	61.6	600,000	0.3	118.0	株式等譲渡所得割交付金	
8,228,644	4.9	106.7	8,200,000	4.2	99.7	地方消費税交付金	
113,856	0.1	117.6	120,000	0.1	105.4	環境性能割交付金	
189,923	0.1	102.6	170,000	0.1	89.5	地方特例交付金	
27,825	0.0	91.5	27,000	0.0	97.0	交通安全対策特別交付金	
1,300,573	0.8	121.2	2,651,313	1.4	203.9	分担金及び負担金	
1,991,810	1.2	110.4	2,027,387	1.0	101.8	使用料及び手数料	
37,221,012	22.0	91.9	36,502,071	18.7	98.1	国庫支出金	
15,240,392	9.0	111.5	14,520,176	7.4	95.3	都支出金	
249,142	0.1	106.7	177,171	0.1	71.1	財産収入	
25,461	0.0	27.0	93,555	0.0	367.4	寄付金	
10,431,349	6.2	131.7	17,258,937	8.8	165.5	繰入金	
6,479,665	3.8	113.8	400,000	0.2	6.2	繰越金	
1,900,518	1.1	113.1	3,037,911	1.6	159.8	諸収入	
1,531,000	0.9	皆増	27,535,000	14.1	1798.5	特別区債	
169,535,998	100.0	106.1	195,630,000	100.0	115.4	歳入合計	
940,937	0.6	113.7	1,072,306	0.5	114.0	議会費	
624,398	0.4	33.1	855,115	0.4	137.0	企画費	
16,832,933	10.4	145.0	25,089,964	12.8	149.1	総務費	
10,957,101	6.7	102.5	13,342,631	6.8	121.8	区民費	
44,279,758	27.3	78.3	60,748,032	31.1	137.2	子ども教育費	
7,682,297	4.7	116.1	8,746,161	4.5	113.8	地域支えあい推進費	
35,427,657	21.8	106.2	37,480,892	19.2	105.8	健康福祉費	
5,380,505	3.3	105.4	5,859,758	3.0	108.9	環境費	
7,087,194	4.4	115.9	8,773,317	4.5	123.8	都市基盤費	
11,118,128	6.8	126.8	17,611,354	9.0	158.4	まちづくり推進費	
1,299,286	0.8	92.4	1,599,677	0.8	123.1	公債費	
20,739,468	12.8	199.8	14,050,793	7.2	67.7	諸支出金	
0	0.0	—	400,000	0.2	皆増	予備費	
162,369,659	100.0	105.9	195,630,000	100.0	120.5	歳出合計	
7,166,339		110.6	0		—	歳入歳出差引額	

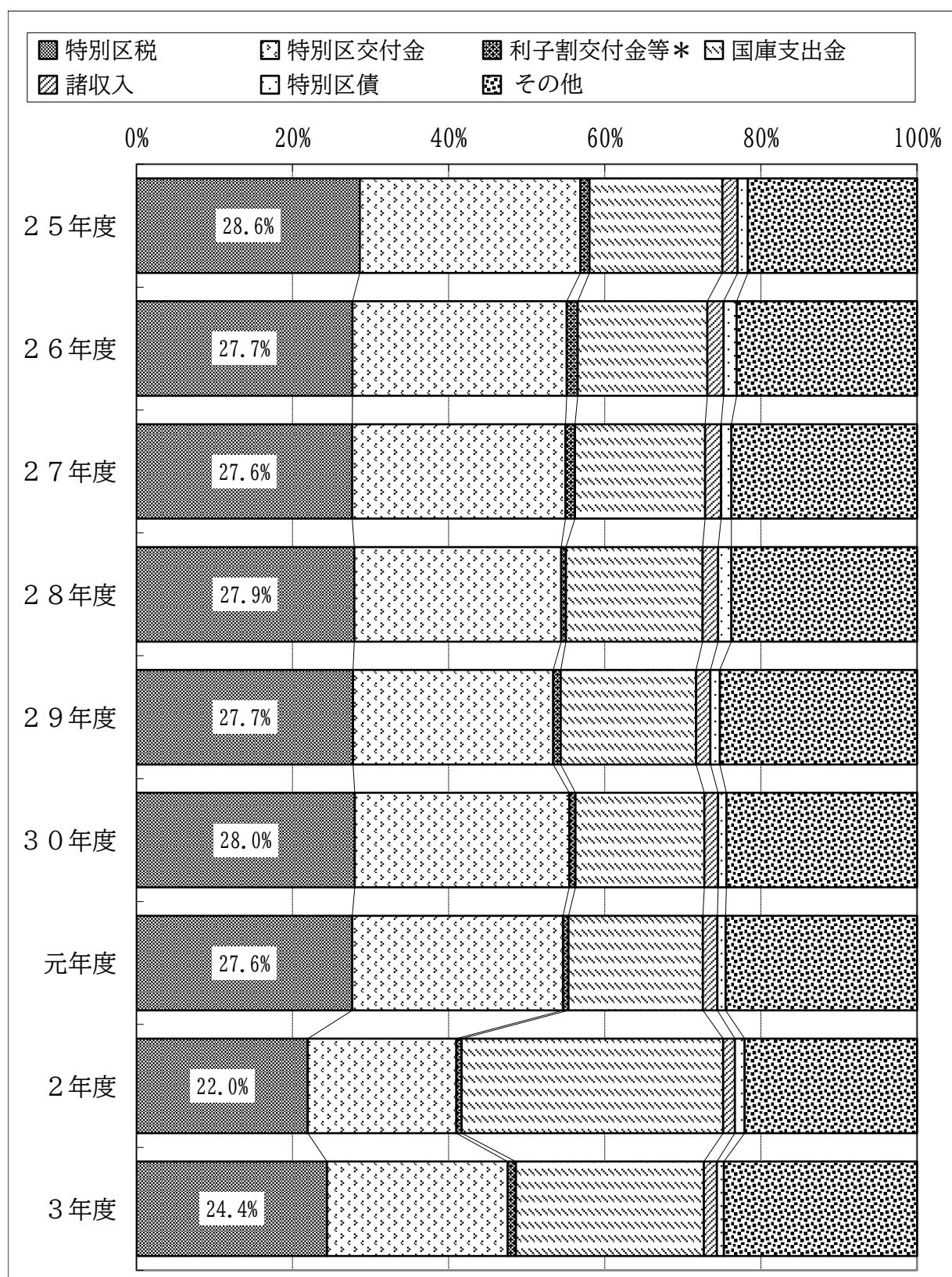
が異なる場合がある。

(2) 一般会計歳入項目別構成比 (中野区)



*利子割交付金等は、利子割交付金、配当割交付金、株式等譲渡所得割交付金の合計

(3) 歳入項目別構成比（23区普通会計）



* 利子割交付金等は、利子割交付金、配当割交付金、株式等譲渡所得割交付金の合計