

なかの区報

nakano

令和2年(2020年)

11|05

No.2055

中野区ホームページ <https://www.city.tokyo-nakano.lg.jp/>

毎月5日・20日発行

身近で

スポーツを楽しむ

手軽に

ポッチャ大作戦



上鷺宮区民活動センターの事業「ポッチャ大作戦」
の参加者とスポーツ推進委員のみなさん
☆撮影のため、一時的にマスクを外しています

緊急応援プレミアム付商品券を販売
詳しくは、裏表紙をご覧ください



身近で

手軽に

スポーツを
楽しむ

ボッチャ大作戦

みなさんのスポーツ活動を手助けする「スポーツ推進委員」が区内で活動しています。上鷲宮区民活動センターでは、推進委員の協力を得てボッチャを楽しむ事業「ボッチャ大作戦」を実施。その参加者などに話を聞きました。

スポーツ推進委員についての問合せ

スポーツ活動係／6階

☎ (3228) 5586 FAX (3228) 5626

手軽に楽しめる「ボッチャ大作戦」



上鷲宮区民活動センター
運営委員会 佐藤さん

高齢の男性に外へ出てもらう方法を考えていた時、女性が多い体操教室で実施したボッチャが大好評。これは男性も絶対に熱中すると感じました。そこで、スポーツ推進委員に月2回の指導をお願いして、男性向け「ボッチャ大作戦」を立ち上げ。推進委員が積極的に声を掛けてくれるので、参加者は自然と打ち解けることができました。

おかげさまで、当事業は今年で2年目。10月には女性向けも始まったんですよ。

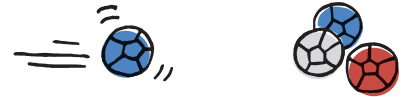
ボッチャとは？

ジャックボール(目標球)と呼ばれる白いボールに、赤・青のボールそれぞれ6球をいかに近づけるかを競うスポーツ。「地上のカーリング」とも呼ばれ、パラリンピックの公式種目となっています



▲試合の審判を務めるスポーツ推進委員が赤・青のボールと目標球との距離を測ります

ボッチャを楽しむ参加者のみなさん



今では、ボッチャの動画を見て研究することもあります。障害があってもなくても、誰でも手軽に楽しめる点がボッチャの大きな魅力ですね。



谷口直三さん
(87歳)

ボッチャは指先まで細かい動きが必要だし、頭も使うスポーツです。ボッチャを始めて、衰えやくせなど自分の体のことが分かるようになってきました。



川崎勝弘さん
(84歳)

みなさんとはここで知り合いました。今は体を悪くしてしまっているのに参加できませんが、また一緒に楽しく活動したいですね。



篠孝治さん
(81歳)

学生時代はバスケットボール、今ではパドルテニスを楽しむ大のスポーツ好きです。外出自粛が続いていたので、ここでまた運動ができてうれしいです。

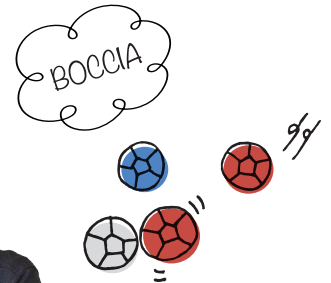


河村悦男さん
(78歳)

スポーツ推進委員の方がボッチャのルールを丁寧に教えてくれました。コート準備や試合の審判もしてくれるので、とても助かっています。



西條勝己さん
(77歳)



みなさん
楽しそうだと
私たちも
うれしいです

活動を手助けするスポーツ推進委員に聞きました

男性は女性に比べ、こうした活動に参加する方が少なく、参加しても黙々と取り組む方が多い。だからこそ、ボッチャを通して仲間の輪を広げてほしいな、と強く思っています。それができるのもボッチャ、そしてスポーツの大きな魅力。一緒に活動して、みなさんが声を掛け合いながら楽しむ様子から輪の広がりを実感できることが、推進委員としてのやりがいの一つなんです。



関根光子さん・佐藤寛子さん

中野区スポーツ推進委員

区から委嘱を受け、地域の身近なスポーツ相談員としてみなさんのスポーツ・健康づくりを手伝う、非常勤の公務員。経験や地域ネットワークを生かし、次の活動に取り組んでいます。

主な活動内容

スポーツ教室の企画運営、各種団体のスポーツ事業への協力、救命救急講習会の実施、スポーツ及び活動内容の広報 など

こんなことも相談できます

- 健康のために運動を始めたい
 - 近くで指導してくれる人がほしい
 - 運動できる良い場所はないか
- など、スポーツや健康づくりに関することを気軽に相談できます。まずは、スポーツ活動係へ問い合わせを。

いちはやく

189 知らせて守る こどもの未来

子どもの体や心を深く傷つけ、健やかな成長や人格形成を阻害する児童虐待。その相談件数は毎年増加し、昨年度、区では過去最多の884件の虐待相談を受けました。児童虐待を防止するためには、地域のみなさんの温かい見守りや支えが必要です。

子ども家庭相談係
 (新井1-9-1子ども家庭支援センター分室内)
 ☎(3228)7867 FAX(3228)7870

こんなことが児童虐待

1 身体的虐待

殴る、蹴る、やけどを負わせる など



2 性的虐待

子どもへの性的行為、性器を触る(触らせる) など



3 ネグレクト(育児放棄)

家に閉じ込める、食事を与えない、自動車の中に放置する など



4 心理的虐待

子どもの目の前で暴力を振るう、無視、言葉による脅し



体罰は法律で禁止されています

今年4月から、改正された児童福祉法と児童虐待防止法が施行され、体罰を加えてはならないことが法律で定められました。

体罰はしつけではありません。体罰以外の方法で、しっかり子どもと向き合しましょう。

子どもの脳の発達に悪影響も

自己肯定ができない

無気力、無表情、自傷行為、摂食障害、非行・反社会的行為

感情のコントロールができない

落ち着きがない、過度にべたべた甘える、暴力・暴言で従わせようとする

成人期に悪影響を及ぼす

発育不全、精神不安定、アルコール・薬物依存、親になった時に虐待を繰り返す

悩まずに相談してください

児童虐待は特別な家庭にだけ起きるわけではありません。いくつもの要因が絡み合い、子育てをつらく感じてしまった時など、苦しい悩みを誰にも打ち明けられず、虐待に発展してしまうことがあります。

つらい気持ちを一人で抱え込まず、子ども家庭支援センターやすこやか福祉センターへ相談してください。また、「虐待かも」と思ったら、ためらわずに連絡・相談を。



子育ての不安や悩みに関する相談先

中野区子ども家庭支援センター分室

☎(3228)7867 FAX(3228)7870

すこやか福祉センター(4か所)

- 南部(弥生町5-11-26) ☎(3380)5551 FAX(3380)5532
- 北部(江古田4-31-10) ☎(3388)0240 FAX(3389)4339
- 中部(中央3-19-1) ☎(3367)7788 FAX(3367)7789
- 鷺宮(若宮3-58-10) ☎(3336)7111 FAX(3336)7134

☆月～土曜日の午前8時30分～午後5時

「虐待かも」と思ったら

夜間、土・日曜日、祝日は

児童相談所
 全国共通ダイヤル ☎189

危険を感じたら警察署へ

中野警察署 ☎(5342)0110
 ☆11月7日正午以降は ☎(5925)0110
 野方警察署 ☎(3386)0110

他にもあります 子育てに関する相談・支援

① すこやか福祉センターの「子育て専門相談」

区内在住の18歳未満のお子さんの保護者が対象。発育や発達、食べ物の好き嫌い、歯磨きなど、子育てに関するさまざまな悩みを心理職員や栄養士、歯科衛生士等に相談できます。

相談日などについて詳しくは、担当のすこやか福祉センターに確認し、予約の上ご利用を。

② 妊娠中の方へ「かんがるープラン」を作ってギフト券を受け取りましょう

区内在住の妊婦さんを対象に、すこやか福祉センターまたは自宅で専門相談員が面接（かんがるー面接）をします。

みなさんが安心して子育てできるよう、要望に応じて一人ひとりに適したサービス情報を提供し、必要な支援について一緒に考え、「かんがるープラン」を作成します。プランを作成した方には妊娠・子育て応援ギフト券（1万円相当）を贈呈。ぜひ活用を。

☆問い合わせは、担当のすこやか福祉センターへ

①②とも

担当するセンターが分からない場合は、[区HP](#)をご覧ください。4ページのいずれかのすこやか福祉センターへ問い合わせを



▲担当センターの確認はこちらから

③ 子育てを地域で手助け ファミリー・サポート事業

中野区社会福祉協議会中野区ファミリー・サポート事業担当

☎(5380)0752 FAX(5380)6027

対象 **利用会員**=区内在住で子育ての援助を受けたい方、**協力会員**=区内在住・在勤・在学か隣接区にお住まいで、子育ての援助をしたい20歳以上の方

日時 11月27日(金)、12月3日(木)、いずれも午前9時45分～正午で、同内容 ☆お子さんと同席可

会場 スマイルなかの(中野5-68-7)

持ち物 登録希望の方(利用会員は保護者)の顔写真(3cm×2.5cm、スナップ写真可)2枚、印鑑、黒ボールペン、本人確認書類

申込み

11月6日から電話で、中野区ファミリー・サポート事業担当へ



子どもたちの育ちを支えます

「子ども・若者支援センター」の整備を進めています

児童相談所設置調整係
(新井1-9-1子ども家庭支援センター分室内)
☎(3228)5773 FAX(3228)7871

区は、来年11月に「子ども・若者支援センター」を中野東中学校の新校舎に併設する予定です(中央1-41-2)。子ども期から若者期の本人や家庭における課題についての専門相談、支援、家庭・社会復帰までを総合的に実施します。

令和4年2月に児童相談所を開設します

現在の子ども家庭支援センター機能と一体的に運営することにより、切れ目のない効果的な相談・支援を行います。



◀完成イメージ図

中野区子どもの権利擁護推進審議会委員 を募集します

子ども政策調整係/5階 ☎(3228)5605 FAX(3228)5679

区は、子どもの育ちを地域全体で支え、児童虐待の防止を始め子どもの権利を守るまちづくりを進めています。

そのための条例の制定に当たり、区長の諮問を受けて、必要な事項等を検討する審議会の委員を募集します。

対象 区内在住の方

活動期間 12月上旬～来年6月中旬(予定) ☆会議は平日夜間に6回程度、区役所で開催予定(1回当たり2時間程度)

報酬 会議への出席1回当たり3,000円 ☆交通費支給なし
提出書類 「応募の動機」と「子どもの権利擁護を推進するために必要なこと」を書いた作文(合わせて400字～800字程度。書式自由)

申込み 11月6日から電子申請か、住所、氏名とふりがな、電話番号、生年月日、職業、性別を横書きで記載したA4判用紙(縦)と、上記の「提出書類」をファクス、郵送または直接、子ども政策調整係へ。11月20日必着。選考で4人程度 ☆結果は全応募者へ郵送

中野区議会 第4回定例会

11月26日(木)～12月10日(木)

区議会事務局／3階

☎(3228)5585 FAX(3228)5693

会議日程

本会議＝11月26日・27日・30日、12月10日、常任委

員会＝12月2日～4日、特別委員会＝12月7日・8日

☆どなたでも傍聴できます。日程は、変わることがあります

開会 午後1時から

一般質問放送日時(J:COMチャンネル)

☆区内のみ視聴可

12月5日(土)・6日(日)・12日(土)・13日(日)＝午後5時～7時45分、12月7日(月)・9日(水)・11日(金)＝午後6時～7時30分

☆放送についての問い合わせは、J:COM東京☎0120(914)000へ(午前9時～午後6時)

ありがとうございました

区への寄付(7月～9月)

7月18日、深野哲史様から3万円、深野心葵様から3万円、ふかのしんじ様から3万円

7月20日、東京都生活協同組合連合会様から10万円

8月5日、高下誠治様から5万円

9月3日、ワインサロン旅の連れ 前川静奈様から10万円、高田肇様から10万円

期間中、匿名希望の方(13件)から計1,551,000円

区民公益活動推進基金への寄付(7月～9月)

7月6日、匿名希望の方から2万円

☆寄付の申し込みは、随時受け付けています。申し込みの手続き方法などについて詳しくは、区HPをご覧ください



便利なマイナンバーカードの取得を

マイナンバーカード交付係／1階

☎(3228)5425 FAX(3228)5653

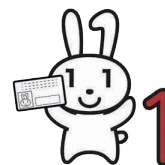
マイナンバーカードは金融機関における口座開設、パスポートの新規発給など、さまざまな場面で身分証明書として利用できます。詳しくは、マイナンバーカード交付係へ問い合わせを。

☆現在、申請からお渡しまで2か月～3か月かかります。必要な方は早めに手続きを

コンビニエンスストア(コンビニ)で証明書を受け取れます

マイナンバーカード(利用者証明用電子証明書を発行したもの)を利用して、住民票の写しと印鑑登録証明書をコンビニで取得できます。1通当たり200円と、区役所窓口での発行よりも100円安く取得でき、時間も5分程度で済みます。

☆証明書のコンビニ交付について詳しくは、証明係☎(3228)5506へ問い合わせを



1 ◀マイナンバーキャラクター「マイナちゃん」

HPで詳しく

マイナンバーカードの申請を地域事務所でサポートします

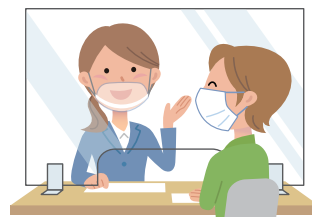
地域事務所(5か所)で、マイナンバーカードの申請手続きをお手伝いします。本人確認書類(運転免許証、健康保険証、パスポート、年金手帳など)を2点持参し、当日直接会場へ。各日先着15人。

日程	時間	会場の地域事務所
11月17日(火)	午前	野方(野方5-3-1)
18日(水)	午後	南中野(弥生町5-11-26)
12月1日(火)	午前	東部(中央2-18-21)
8日(火)	午前	野方(野方5-3-1)
9日(水)	午前	鷺宮(鷺宮3-22-5)
16日(水)	午前	江古田(江原町2-3-15)

☆午前＝午前10時～11時30分、午後＝午後2時30分～4時。
来年1月以降の日程は、決まり次第区HPでお知らせします



▲マイナンバーカードの取得について詳しくはこちら



ごみや資源の処理はルールを守ろう

ごみ等の焼却は禁止です

環境公害係／8階
☎(3228)5799 FAX(3228)5673

清掃事務所
☎(3387)5353 FAX(3387)5389

法律や条例の基準に適合しない焼却炉でごみや落ち葉などを燃やすことは、原則として禁止されています。悪質な焼却行為には、罰則が適用されます。

ごみは適正に分別し、落ち葉を処理する場合は、「燃やすごみ」として出してください。

☆一度に大量に出す場合は有料。事前に清掃事務所へ相談を



ライターやスプレー缶などを ごみに出す場合は別袋で

清掃事務所
☎(3387)5353 FAX(3387)5389

ライター、スプレー缶、カセットボンベなどは、他のごみと一緒に出すと、清掃車やごみ処理施設の火災の原因になります。

これらのごみを出す場合は、他のごみとは別の袋に入れ、中身が何かを明記して「陶器・ガラス・金属ごみ」の日にごみ集積所へ出してください。☆スプレー缶などに穴を開けると危険です。できるだけ中身を使い切り、穴を開けずに出してください



▲中身を明記してください

年末の粗大ごみ収集は早めに申し込みを

清掃事務所
☎(3387)5353 FAX(3387)5389

年末の粗大ごみ収集は特に希望が多く、申し込みから収集までに通常より日数が掛かります。次の方法で、早めに申し込んでください(12月29日～来年1月3日を除く)。

申込み

電話＝中野区粗大ごみ受付センター☎(5715)2255へ
☆月～土曜日午前8時～午後7時

インターネット＝区HPの「便利なサービス」→「粗大ごみ収集申し込み」で
☆24時間受け付け。ただし、インターネットでは申し込めない品目もあるのでご注意ください



▲粗大ごみのページへアクセス可

スマートフォンをお使いの方へ

「中野区ごみ分別アプリ」で 収集日などを確認できます

ごみ減量推進係(リサイクル展示室内)
☎(3228)5563 FAX(3228)5634



▲中野区ごみ減量キャラクター「ごみのん」のアイコンが目印



▲区HP

「ごみ収集日カレンダー」、「ごみ分別辞典」、ごみ出し忘れ防止のための「アラート機能」など、便利な機能があります。引越しが多くなるこの時期にぜひご活用ください。

利用方法

インターネットから専用のアプリをダウンロードします。詳しくは、区HPで確認を ☆英語・中国語(簡体字)・ハンガリー語に対応した外国語版も配信中

11月は「エコドライブ推進月間」です

地球温暖化対策係／8階 ☎(3228)5516 FAX(3228)5673

信号待ちなどでは自動車のエンジンを止め(アイドリングストップ)、緩やかに発進し、急な加速・減速を抑えましょう。この「エコドライブ」は環境にも家計にも優しく、CO₂(二酸化炭素)排出量の削減、車の燃費改善につながります。

行楽などで自動車の利用が増えるこの時期、運転する一人ひとりが「エコドライブ」を心掛けましょう。

なかのエコフェアは 中止となりました

毎年11月に開催し、今年も開催予定でしたが、新型コロナウイルス感染症の拡大防止のため中止となりました。

経営者の方へ

経営と創業に関する融資・相談のご利用を

産業振興センター(中野2-13-14)
☎(3380)6947 FAX(3380)6949



新創業融資制度を利用中の方へ 利子の一部補給を受けられます



▲利子補給について

区内事業者の方が日本政策金融公庫の新創業融資制度を利用した場合に、支払った利子の一部を補給します。今年1月1日以降に支払った利子が対象です。

申請期限 12月28日

☆申請は毎年必要。詳しくは、区HPをご覧ください。産業振興センターへ問い合わせを(平日午前9時～午後4時30分)

経営相談・創業相談

平日午後1時～5時に、創業や経営全般に関する相談ができます(予約制)。「会社を設立したい」「売り上げを伸ばしたい」など、気軽に相談を。

対象 区内中小企業の経営者、区内での創業を予定している方

申込み 電話または直接、産業振興センターへ。随時受け付け

どこでも出張相談

経営全般に関して相談できます。希望の日時(土・日曜日、祝日を含む)、場所(区内に限る)に、中小企業診断士が出向きます。創業後のフォローアップ診断にもおすすめです。

対象 区内中小企業の経営者

申込み 電話か、区役所9階16番窓口、産業振興センターで配布する申込用紙に必要事項を記入し、ファクスまたは直接、同センターへ

仕事を探している方へ

保育士就職支援研修・就職相談会

保育園・幼稚園課運営支援係/3階
☎(3228)8977 FAX(3228)5667

内容 保育園長による保育事情や就職に役立つ話を聞く研修(①)と中野区を含む近隣6区1市の民間保育所が参加する就職相談会(②)。①②とも、事前申込制。②からの参加も可能。保(先着6人)

対象 保育士の資格を有する方、取得見込みの方

日時 12月6日(日)①研修=午前10時30分～午後2時、

②相談会=午後2時～4時

会場 区役所会議室(①=9階、②=7階)

☆12月2日までの事前申込制。詳しくは、東京都保育人材・保育所支援センターHPをご覧ください。同センター☎(5211)2912・FAX(5211)1494へ問い合わせを

区内在住・在勤、区内での創業希望の方へ

オンライン講座

渡すだけで仕事が取れる「集客名刺」の作り方

産業振興センター(中野2-13-14)
☎(3380)6946 FAX(3380)6949

配信期間 12月5日(土)～13日(日)

申込み 11月6日～12月2日午後5時に産業振興センターHPで申し込むか、電話、ファクスまたは直接、同センターへ。氏名とふりがな、電話番号、メールアドレス

ナカナカ会

～中野の仲間と語らう会 オンライン編～

シティプロモーション係/4階
☎(3228)5467 FAX(3228)5645

内容 事前に貸し出されたちびナカノさんと一緒に中野の魅力を撮影。(株)ケンコー・トキナー、(株)フジヤカメラ店によるちびナカノさんの撮り方のコツも動画配信します。当日は、参加者が撮影した写真を基にオンラインでその魅力を発表

日時 12月12日(土)午後1時30分～3時

申込期間 11月5日～13日

☆抽選で20人。インターネット環境があることなどの条件あり。詳しくは、区HPを確認を



▲区HPはこちら

ちびナカノさんとは

中野区シティプロモーションキャラクターの中野大好きナカノさんが、みなさんのSNSに登場できるよう小さくなったものです。ナカノさんについて詳しくは、区HPをご覧ください。



◀みなさんの思う中野の魅力を撮影してください

11月6日オープン

中野区平和資料展示室を開設します

平和・人権・男女共同参画係 / 4階
☎(3228)8229 FAX(3228)8860

11月6日午前10時から、麒麟レモン スポーツセンター(総合体育館 / 新井3-37-78)1階に開設します。

常設展示では、中野の空襲や平和への取り組みなど、五つのテーマごとにパネルや焼夷弾などの実物資料を展示。また、戦争体験者の証言映像や平和関連書籍を閲覧できるスペースも設置します。ぜひお立ち寄りください。

平和企画展示「中野の戦災」を開催

日時 11月6日(金)～22日(日)午前6時45分～午後10時30分
☆初日は午前10時から。当日直接平和資料展示室へ



▲戦災の様子



▲幼稚園内の防空壕

「中野区平和の語り部映像記録」
をご覧になれます

次世代に平和の大切さを伝えるため、戦争を実際に体験した方が語り部として、当時の様子を語る映像をご覧になれます。

視聴方法 中野区公式YouTubeチャンネル(区HPからもご覧になれます)

☆映像資料として区民団体等への貸し出しも行っていますので、ぜひ活用を

なかの里・まち 新米フェア



商業係 / 9階
☎(3228)5591 FAX(3228)5656

11月16日(月)～30日(月)の平日、区役所2階中野満点食堂では、定食のご飯をなかの里・まち連携自治体産の新米で提供。お米の産地は日替わりです。☆営業時間は午前11時～午後3時30分。売り切れ次第終了。お米の生育状況などにより実施期間が短くなる場合があります。実施状況については、[区HP](#)をご覧ください。商業係へ問い合わせを



▲お米の食べ比べができます



▲メニューは
[区HP](#)で確認を

特殊詐欺被害防止

「自動通話録音機」を無料で貸し出し中です

生活・交通安全係 / 8階
☎(3228)8736 FAX(3228)5658

警告と録音機能があり、特殊詐欺被害を防ぐ効果があります。ご利用ください。

☆設置は利用者が行い、電気代は自己負担

対象 区内在住の、おおむね65歳以上の方が居住する世帯

申込み 電話で、生活・交通安全係へ

☆先着1,500台。無くなり次第終了。非常通報装置を接続している電話機など、設置できない場合あり。詳しくは、生活・交通安全係へ問い合わせを



▲録音可能時間は
最大60分

お知らせ

健康福祉サービス等に関する調査結果を公表

HPで詳しく

健康福祉企画係／6階
☎(3228)5421 FAX(3228)5662

区は、5月に実施した「健康福祉に関する意識調査」「高齢福祉・介護保険サービス意向調査」「障害福祉サービス意向調査」について、調査結果をまとめました。

調査結果は、区HP、区民活動センター、図書館、すこやか福祉センター、区役所6階7番窓口でご覧になれます。



▲区HPはこちら

高齢者・障害者福祉の計画についての意見交換会

次の①②とも、当日直接会場へ。要約筆記・手・保(各回先着3人)希望の方は、11月6日～開催日の7日前に電話、ファクスまたは直接、担当の各係へ。氏名とふりがな、電話番号、参加希望日時、要約筆記・手はその旨、保はお子さんの氏名とふりがな、月年齢

①「中野区高齢者保健福祉計画・第8期介護保険事業計画」(素案)

介護・高齢者支援課管理企画係／2階
☎(3228)5629 FAX(3228)8972

会場・日時 南中野区民活動センター

区民の声アプリ「なかのEYE(アイ)」をご利用ください

広聴係／4階
☎(3389)4445 FAX(3228)5645

道路や公園設備の破損などを、簡単に区へ情報提供できます。



◀詳しくは区HPで確認を

(弥生町5-5-2) = 11月16日(月)午後2時から、区役所7階会議室 = 17日(火)午後7時から、沼袋区民活動センター(沼袋2-40-18) = 19日(木)午後2時から、鷺宮区民活動センター(鷺宮3-22-5) = 20日(金)午後7時から

②「中野区障害者計画・第6期障害福祉計画・第2期障害児福祉計画」(素案)

障害者施策推進係／1階
☎(3228)8832 FAX(3228)5660

会場・日時 区役所9階会議室 = 11月16日(月)午後7時から、区役所7階会議室 = 26日(木)午後3時から

緑を守り増やすための助成の利用

緑化推進係／8階
☎(3228)5554 FAX(3228)5677

次の①②とも、制度や対象条件などについて詳しくは、緑化推進係へ問い合わせを。

①生け垣・植樹帯の設置

一定の条件を満たす生け垣・植樹帯を設置する場合、費用の一部を助成する制度です。

各年度の予算の範囲内で支出し、予算額に達した時点で受け付けを終了。

助成限度額 設置延長1m当たり1万円(上限30万円)

②樹木・樹林・生け垣の保護指定制度

一定の基準を満たす緑を保護指定し、維持管理費用の一部を助成する制度です。

助成額(年額) 樹木=1本当たり1万円、樹林=面積に応じて3万～8万円、生け垣=長さ1m当たり千円

☆保護指定相談・助成金申請は、緑化推進係で随時受け付け。助成金交付は、保護指定の翌年度からです

国民年金保険料控除証明書を郵送します

国民年金係／1階
☎(3228)5515 FAX(3228)5654

国民年金保険料を納付した方へ、11月上旬に日本年金機構から「社会保険料(国民年金保険料)控除証明書」が郵送されます。

国民年金保険料は、全額が確定申告や年末調整の社会保険料控除の対象になります。この証明書に加え、10月1日以降に納付した領収証書も必要になるので、あわせて大切に保管してください。

なお、10月1日以降に今年初めて保険料を納付した方には、来年2月上旬に証明書が郵送されます。

☆紛失などについての問い合わせは、基礎年金番号を用意して、中野年金事務所☎(3380)6111へ

所得税及び復興特別所得税の予定納税(第2期分)の納期限は11月30日です

中野税務署 ☎(3387)8111
☆自動音声で案内しています

新型コロナウイルス感染症の影響により申請や納税が困難な方は早めに相談を。申請による納期限延長制度や納付の猶予制度があります。

☆予定納税の減額申請書(第2期分)の提出期限は、11月16日です

東京都は時間額1,013円最低賃金を守りましょう


東京労働局労働基準部賃金課
☎(3512)1614

東京都の最低賃金は、時間額1,013円です。これは、都内で働く全ての労働者に適用されます。

詳しくは、東京労働局労働基準部賃金課または東京働き方改革推進支援センター☎0120(232)865へ問い合わせを。



催し・講座

11月12日～25日は
「女性に対する暴力をなくす運動」期間
パネル展をご覧ください 

平和・人権・男女共同参画係／4階
☎(3228)8229 FAX(3228)8860

期間 11月12日(木)～25日(水)

会場 中野駅ガード下ギャラリー「夢
通り」西側 ☆当日直接会場へ

フリマアプリ使い方講座
～安心安全な利用術であなたの
不安を解消します～

消費生活センター／1階
☎(3389)1191 FAX(3389)1199

内容 個人間で不用品の売買ができる
スマートフォン向けアプリの使い方
について

対象 区内在住・在勤・在学の方


日時 12月1日(火)午後4時～5時

会場 区役所7階会議室

申込み 11月6日～27日に電子申請か、
電話で消費生活センターへ。先着20人。
保(先着5人)希望の方は、あわせて申
し込みを



募集・求人

区立小・中学校教員
(任期付短時間勤務) 

教職員係／5階
☎(3228)8861 FAX(3228)5682

対象 小学校または中学校教諭普通免
許を有する方 ☆来年4月1日までに
取得見込みの方を含む

勤務内容 教科指導、放課後学習指導、
指導資料・教材作成など


勤務期間 令和3年4月1日以降～同
4年3月31日

勤務時間 週4日、1日当たり7時間45
分

給与(予定) 月額199,000円程度

選考日 1次(筆記)=12月5日(土)、2

次(面接)=12月19日(土)

申込み 所定の受験申込書を郵送また
は直接、教職員係へ。郵送=11月24日
(消印有効)まで、窓口=11月25日午後
5時まで ☆選考により10人程度。詳
しくは、教育委員会  か、区役所5階
15番窓口で配布中の採用選考案内を
ご覧ください

特別区立幼稚園臨時的任用教員
採用候補者(登録者)

教職員係／5階
☎(3228)8861 FAX(3228)5682

対象 幼稚園教諭普通免許を有する方
勤務場所 大田区・足立区を除く特別
区の区立幼稚園

募集案内の配布場所 区役所5階15番
窓口、特別区人事・厚生事務組合教育委
員会事務局人事企画課採用選考担当(千
代田区飯田橋3-5-1東京区政会館17階)

申込み 募集案内にある所定の書類を
11月20日(消印有効)までに郵送で、前
記の採用選考担当へ
☆詳しくは、募集案内をご覧ください
前記の採用選考担当☎(5210)9857へ
問い合わせを

区立幼稚園教務補助員
(会計年度任用職員登録者) 

教職員係／5階
☎(3228)8861 FAX(3228)5682


対象 幼稚園教諭普通免許または保育
士資格を有する方

勤務内容 かみさざぎ幼稚園またはひが
しなかの幼稚園での担任教員の補助等

勤務期間 令和3年3月31日まで

勤務時間 平日のうち週3日～5日(冬
休み、春休みを除く)、1日当たり7時間
45分以内

時給 1,210円 ☆交通費支給(限度額
あり)

申込み 電子申請か、所定の登録申込
書を郵送または直接、教職員係へ
☆欠員などの状況に応じて随時面接を
実施。登録申込書や勤務条件などにつ
いて詳しくは、区  をご覧になるか、教
職員係へ問い合わせを

シルバーピア(高齢者用住宅)の
住み込み管理人

住宅運営係／9階
☎(3228)5559 FAX(3228)5669

対象 大人2人以上の世帯(お子さんの
いる世帯も可)で、住み込みでの管理業
務が可能、高齢者・障害者福祉に理解
と熱意がある健康な方 ☆所得制限あ
り、現に自ら居住するための自宅を必要
としている方に限る(自家所有者などは
不可)


報酬 月額8万円、他に住宅使用料相
当分の支給(後払い)

募集案内・申込書の配布 11月10日～
25日に、区役所9階4番窓口で

申込期限 郵送=11月25日までの消
印があり30日必着、窓口=11月25日
午後5時15分 ☆必要書類などにつ
いて詳しくは、募集案内をご覧ください
住宅運営係へ問

い合わせを



◀区  は
こちら

永代供養出張サポート
様々な事情でお墓を作れない方
12年個別安置→永代供養
願行寺 埋葬地 静岡県伊東市
ご訪問→遺骨お受渡し→ご供養まで

お骨の処分
しては
ありません

すべての方に手厚い供養を・・・
1霊 **3万円** 税込 生前申込可
資料請求先 (AM9:00～PM5:00)
☎0120-05-1234
株式会社メモリアルアシスト
東京都豊島区巣鴨4-19-3 TEL:03-6881-1111 FAX:03-6881-1100

庭木1本から お手入れ OK!

お約束
☑土日でもOKです
☑トイレはお借りしません
☑お茶はご遠慮します

●なかの区報を見た方へ●
生垣剪定 (幅1m・高さ2m) 先着10名様
通常2,000円を **1,000円**

ガーデンエクスタシス
東京北支店: 練馬区土支田3-19-12
☎03-5933-2811
営業時間 9:00～17:00

見積無料

広告

高齡者・介護

家族介護教室(2件)

次の①②とも

対象 自宅で高齢者を介護している方
申込み 11月6日～20日に電話で、各施設へ。先着15人

①小規模多機能居宅介護ってどんなもの？

かみさぎホーム(上鷲宮3-17-4)
 ☎(3926)8443 FAX(3970)9620

日時 11月21日(土)午後1時30分～3時
 ☆上鷲宮区民活動センターで実施

②介護のあれこれ

中野友愛ホーム(江古田2-24-11)
 ☎(3389)5515 FAX(5318)5992

日時 11月24日(火)午後1時～3時

生活機能向上プログラム(5件)

次の①～⑤とも

対象 区内在住の65歳以上の方
申込み 11月6日(⑤は11月9日)から本人が直接、各施設へ(平日午前9時～午後5時、②④は土曜日可)

①おうちで簡単料理教室

上高田東高齢者会館(上高田4-17-3)
 ☎・FAX(3228)7220

日時 11月9日・30日、12月14日、来年1月18日、いずれも月曜日、午前10時～午後1時 ☆1回のみ参加可

参加費 各回500円
申込期限 各開催日の7日前までの平日 ☆抽選で各回10人

②温電法の効果と肩こり予防講座

やよいの園(弥生町3-33-8)
 ☎(3370)9841 FAX(3370)8362

内容 体を温める効果などを学びます
日時 11月16日(月)午後1時30分～3時

申込期限 11月12日 ☆先着15人

③白田先生の口腔講座～健康はお口から～

しんやまの家(南台4-25-1)
 ☎・FAX(3229)8175

日時 11月20日(金)午前10時～11時30分

申込期限 11月17日 ☆先着20人

④落語の笑いで健康に！

やよいの園(弥生町3-33-8)
 ☎(3370)9841 FAX(3370)8362

日時 11月30日(月)午後1時30分～3時

申込期限 11月20日 ☆先着20人

⑤ポールウォーキング講座

昭和高齢者会館(東中野3-19-18)
 ☎・FAX(3367)0813

日時 12月7日・21日、来年1月18日・25日、いずれも月曜日、午前10時～11時30分 ☆1回のみ参加可

申込期限 11月30日 ☆抽選で各回10人

子ども・子育て

来年4月からの区立学童クラブ利用者を募集します

地域子ども施設調整係/5階
 ☎(3228)8934 FAX(3228)5659

区立(公設民営)学童クラブの利用を希望する次の対象の保護者の方は、期間内に手続きしてください。

対象 保護者の就労などの理由により、放課後に家庭で適切な保護を受けられない、区内在住の小学生 ☆小学校4～6年生は特に支援を必要とする場合

保育料 月額5,600円 ☆減額・免除制度があります

募集要項・申請書類の配布 11月16日から各学童クラブ、すこやか福祉センター、区役所3階子ども総合相談窓口で。区HPからもダウンロードできます

申込み 11月25日～12月25日(すこやか福祉センターは12月21日まで。書類の取り次ぎのみ)に申請書を持って直接、前記のいずれかの配布場所へ。転入予定の方が郵送する場合、12月21日の消印有効(施設への申し込みは日曜日、祝日を除く。区役所は土曜日不可) ☆結果は全申込者に郵送。施設の所在地、二次募集の有無、定員などについて詳しくは、募集要項または区HPをご覧ください

民間(民設民営)学童クラブの申し込みは各施設へ

募集期間や申し込み方法が異なります。直接、各施設に問い合わせを。所在地や連絡先などは、区HPをご覧ください。☆区立・民間とも、2か所以上の学童クラブの併願はできません



◀区HPはこちら

公益社団法人 中野区シルバー人材センター

あなたの豊かな知識と経験を地域社会のために生かしてみませんか！

会員募集！

■ご希望の多い仕事■

- 家事援助(掃除・洗濯・調理など)
- 育児支援(子どもの送り迎え、保育補助など)
- 除草作業 ●屋内外清掃 ●広報誌の配布等

ご入会ご希望の方はお気軽にお電話を!!
 (電話番号のおかけ間違いにご注意ください)

03-3366-7971

受付時間 平日午前9時～午後5時(土・日・祝日除く)
 〒164-0011 中野区中央2-22-10-101

＜入会資格＞

- 原則満60歳以上の健康で働く意欲がある方
- 地域貢献を目指すシルバー人材センターの活動趣旨にご賛同頂ける中野区民の方
- 年会費2,000円

広告

5歳児歯科健康診査は 11月30日までに受診を

出産・育児支援係／3階
☎(3228)5623 FAX(3228)5657

平成27年4月2日～同28年4月1日生まれのお子さんで、まだ受けていない方は今月中に受診してください。受診場所は区内の指定歯科医療機関です。詳しくは、4月下旬に郵送した案内か区HPをご覧ください。

👤親医療証の現況届は11月30日 (必着)が期限です

児童手当・子ども医療費助成係／3階
☎(3228)8952 FAX(3228)5657

ひとり親家庭等医療費助成制度医療証(👤親医療証)をお持ちの方のうち、児童扶養手当を受給していない方に、更新に必要な現況届を郵送しました。必要書類を添えて期限までに提出してください。

☆詳しくは、同封した案内で確認を。児童扶養手当の現況届を提出した方は、今年度から(👤親医療証)の現況届の提出が不要になりました

子育てワークショップ 親の思いが心に届く「伝え方」

鷺宮すこやか福祉センター
(若宮3-58-10)
☎(3336)7111 FAX(3336)7134

日時 12月12日(土) 午前10時～11時30分

会場 宮の台児童館(本町4-8-16)

☆お子さんと一緒に参加可

申込み 11月10日～12月10日に📧oyagyoy.nakano@gmail.comで、おやぎょう中野へ。先着10人(お子さんを除く)程度。📄講座名、氏名とふりがな、電話番号、お子さんと参加する場合はお子さんの氏名とふりがな、年齢

歯の生えはじめ教室「ビギナーズ」

中部すこやか福祉センター
(中央3-19-1)
☎(3367)7788 FAX(3367)7789

内容 赤ちゃんの歯磨き習慣の準備と保護者のお口のケアについて歯科衛生士から学びます

対象 区内在住の生後6か月～11か月

の乳児とその保護者

日時 12月1日(火) ①午後2時から、②3時15分から、各回45分で同内容

会場 中部すこやか福祉センター

申込み 11月9日～27日に電子申請か、電話、ファクスまたは直接、中部すこやか福祉センターへ。各回先着8組。📄住所、保護者とお子さんの氏名とふりがな、電話番号、お子さんの生年月日、参加希望回

受験生チャレンジ支援貸付の ご利用を

中野区社会福祉協議会
(中野5-68-7スマイルなかの)
☎(5380)5775

高校・大学の受験料や塾の費用を無利子で借りられます。償還が免除される場合あり。貸し付け要件などについて詳しくは、同協議会へ問い合わせを。

対象 中学校3年生・高校3年生のお子さんがある、所得が一定基準以下の世帯
☆相談は、前日までに予約が必要。平日(第3月曜日を除く)午前9時～午後5時に電話で、同協議会へ

11月9日から、年末保育の利用者を募集します

子育てサービス係／3階
☎(3228)5612
FAX(3228)5657

HPで
詳しく

保護者の方が就労などの理由で年末に保育できない場合、お子さんを預かります。

対象 12月30日現在、次のいずれかに該当する就学前のお子さん

①区内に居住し区内の認可保育園、認証保育所、認定こども園(2号・3号認定)、区立保育室、地域型保育事業(小規模保育事業、認可家庭的保育事業)、企業主導型保育事業を利用して生後8か月以上

②区外に居住し、区内の認可保育園または認定こども園(2号・3号認定)を利用して生後8か月以上

③前記①以外で区内に居住して満1歳以上

☆健康状態などにより特別な対応が必要なお支払は、預かれない場合があります

実施保育園 やよいこども園(弥生町1-58-14)、橋場そらとみどりの保育園大きなおうち(中央4-18-19)、中野りとりぱんぷきんず(新井4-10-10)、七海保育園(大和田町4-12-10)

実施日・定員(うち0歳児クラス) 12月29日(火)＝各園36人(5人程度)、12月30日(水)＝各園27人(3人程度)

保育時間 午前7時15分～午後6時15分の間で、必要とする時間

保育利用料 一人当たり1日3,000円 ☆ひとり親世帯のお支払は一人当たり1日1,500円

申込み 11月9日～20日必着で電子申請か、所定の申請書を郵送または直接、子育てサービス係へ。すこやか福祉センター、区役所3階子ども総合相談窓口への提出も可。申請書は前記の提出先または保育園にあります(保育園への提出は不可)。定員を超えた場合は、抽選で決定。事前に利用園での面接が必要な場合があります。詳しくは子育てサービス係へ問い合わせを



▲区HPはこちら

健康・福祉

若年性認知症の専門相談窓口を開設しました

在宅療養推進係／6階
☎(3228)5785 FAX(3228)8716

若年性認知症とは、65歳未満で発症する認知症のこと。働き盛りの世代で発症するため、仕事や子育てなどさまざまな社会活動に大きな影響があり、本人や家族の状況に応じた細やかなサポートが必要です。

区は、今月から若年性認知症の専門窓口を開設。病気のことや医療機関受診についての相談、制度の紹介や利用支援などを実施します。物忘れや判断力の低下など心配な方は、電話または直接、在宅療養推進係へご相談を。

在宅療養講演会 大事な人と「もしもの時の話」をしませんか

在宅療養推進係／6階
☎(3228)5785 FAX(3228)8716

日時 12月1日(火)午前10時～11時30分

会場 区役所7階会議室

講師 島田千穂氏(東京都健康長寿医療センター研究所)

申込み 11月6日～24日に☑houkatukea@city.tokyo-nakano.lg.jpか、電話、ファクスまたは直接、在宅療養推進係へ。先着40人。**手・保**(先着2人)希望の方は、あわせて申し込みを。**📍**住所、氏名とふりがな、電話番号、**手**はその旨、**保**はお子さんの氏名とふりがな、月年齢

精神保健福祉講座 「新型コロナ時代のうつ病」

北部すこやか福祉センター
(江古田4-31-10)
☎(3389)4321 FAX(3389)4339

対象 区内在住・在勤・在学の方

日時 12月11日(金)午後6時30分～8時

会場 産業振興センター

講師 野村総一郎氏(日本うつ病センター理事)

申込み 11月6日から電子申請か、電話、ファクスまたは直接、北部すこやか福祉センターへ。**電子申請**=12月9日まで、**電話・ファクス・窓口**=12月10日まで。先着35人。**手・保**(先着6人)希望の方は、11月30日までにあわせて申し込みを。**📍**氏名とふりがな、電話番号、**手**はその旨、**保**はお子さんの氏名とふりがな、性別、月年齢

障害者・高齢者虐待防止講演会

障害者支援係／1階
☎(3228)8706 FAX(3228)5665

対象 区内在住の方、施設職員等福祉に関わる方

日時 12月10日(木)午前10時～正午

会場 産業振興センター

講師 三森敏明氏(弁護士)

申込み 11月6日～12月7日に電話、☑shogaihukusi@city.tokyo-nakano.lg.jpまたはファクスで、障害者支援係へ。先着50人程度。要約筆記・**手**希望の方は、12月2日までにあわせて申し込みを。**📍**氏名とふりがな、電話番号、要約筆記・**手**はその旨

歯科相談(2件)

次のいずれも

内容 歯科衛生士によるお口全般に関する相談 ☆お子さんと一緒に参加可

対象 区内在住の方

時間 午後1時～3時30分 ☆先着4人。一人当たり30分程度

申込み 電話、ファクスまたは直接、各すこやか福祉センターへ。**📍**住所、氏名とふりがな、年齢、電話番号、お子さんと参加する場合はお子さんの年齢

中部すこやか福祉センター
(中央3-19-1)

☎(3367)7788 FAX(3367)7789

日程 11月25日(水)

会場 中部すこやか福祉センター

申込期間 11月9日～20日

鷺宮すこやか福祉センター
(若宮3-58-10)

☎(3336)7111 FAX(3336)7134

日程 12月14日(月)

会場 鷺宮すこやか福祉センター

申込期間 11月6日～12月11日

中小企業への出張オフィスストレッチ

産業振興センター(中野2-13-14)
☎(3380)6946 FAX(3380)6949

区内事業所のオフィス内で、ストレッチなどをスポーツクラブ講師から教わります。オンライン(zoom)も可。

開催日(12月7日～25日の平日いずれか1日)、時間、定員などは相談して決定。利用について詳しくは、産業振興センターHPをご覧ください。同センターへ問い合わせを。

☆11月6日～24日に申し込みを受け付けの上、抽選で1社

ほほえみサービス協力会員説明会

中野区社会福祉協議会ほほえみサービス事業担当

☎(5380)0753 FAX(5380)6027

日常生活を有償でお手伝いする、区民同士の支えあい活動です。

20歳以上で、家事や介護のお手伝いのできる協力会員を募集しています。

日時 11月20日(金)午後3時30分～4時30分

会場 スマイルなかの(中野5-68-7)

申込み 11月19日午後5時までに電話で、ほほえみサービス事業担当へ

☆会員登録には、年会費1,000円と本人名義のゆうちょ銀行口座が必要



家事等を手伝う協力会員▶

11月5日～20日の休日当番医・当番薬局

月日	医療機関名	診療科目	所在地	電話番号
11月8日(日)	中野江古田病院	内・外	江古田4-19-9	(3387)7321
	横島病院	外・内	新井1-38-6	(3389)2531
	やまぐち内科ハートクリニック	内	上鷺宮2-4-1	(3970)0770
	宮地内科医院	内・小	上高田1-35-9	(3361)1858
	ハートケア銀河クリニック	内・心内	本町2-50-12 2階	(5371)0909
	中村診療所	内・小	本町5-39-2	(3381)3797
	三上歯科医院☆	歯	南台3-37-27	(3384)0385
薬局	むさしの薬局江古田店		江古田4-20-22	(5343)3912
	薬局アポック上高田店		上高田1-35-5	(3361)0077
	本町鈴薬局		本町5-37-11	(3382)6787
11月15日(日)	新渡戸記念中野総合病院	内・外・整・脳神経外	中央4-59-16	(3382)9991
	中野共立病院	内	中野5-44-7	(3386)3166
	小池小児科医院	小	若宮3-2-10	(3330)0743
	赤沢医院	内	中野5-33-28	(3387)1811
	おおくら内科	内	東中野5-1-1 3階	(5332)7676
	多田町診療所	内・小・呼	南台3-33-5	(3381)3191
	かわい歯科クリニック☆	歯	丸山2-3-3 1階	(3339)3455
	中野中央薬局		中央4-60-5	(6304)8530
わかみや薬局		若宮1-43-11	(5327)3663	
薬局	フラワー薬局東中野店		東中野5-1-1 3階	(5332)9577

☆印は、歯科医療拠点事業(午前9時～正午は、歯科救急電話相談も受け付け)

新型コロナウイルス感染症拡大の影響により、診療が中止になる場合があります。最新の情報は区HPでご確認を

休日当番医の診療時間

事前に電話で確認を
午前9時～午後5時
保険証・医療証をお持ちください。
往診はしません。

休日当番薬局の開設時間

事前に電話で確認を
午前9時～午後5時30分
医療機関受診時の処方せんをお持ちください。

夜間および日曜日、祝・休日の医療機関案内

東京都医療機関案内サービス「ひまわり」
☎(5272)0303 FAX(5285)8080
(ファクスは聴覚・言語障害者向け)
携帯電話などからは
<http://www.himawari.metro.tokyo.jp/kt/>

小児救急相談

東京都「子供の健康相談室」
☎(5285)8898
プッシュ回線・携帯電話からは
#8000も利用可
月～金曜日
午後6時～翌朝8時
土・日曜日、祝・休日
午前8時～翌朝8時

救急病院案内

中野消防署 ☎(3366)0119
野方消防署 ☎(3330)0119

東京消防庁 救急相談センター (24時間受け付け・年中無休)

プッシュ回線・携帯電話・PHSからは **#7119**
ダイヤル回線 ☎(3212)2323

中野区準夜間こども救急診療

15歳以下のお子さんを対象に、小児科医が診療を行います。

- ☆必ず事前(午後5時30分以降)に電話で連絡を
- ☆保険証・医療証を持って受付時間内に来院を
- ☆症状により診療できない場合があります
- ☆入院などが必要な場合は、他の病院を紹介し
ます

新渡戸記念中野総合病院
(中央4-59-16)
☎(3382)9991

診療日	年中無休
受付時間	午後6時30分～9時45分
診療時間	午後7時～10時

お葬式のこと
電話でご相談できます!

一日葬
密にならない
お葬式がいいわ...

お気軽にお問合せください。

お問合せ・資料請求 ☎0120-7-09832

東京都中野区中野5-52-15 中野ブロードウェイ1F

駅チカ 家族葬専用式場

中野区民の方々にご支持いただいております。

夜中でも対応してくれるのかしら

安心して葬儀を頼める
ところはないかな

家に連れて帰れないのだけど...

お問合せ・資料請求 ☎(03)6454-0019

24時間葬儀受付窓口

区報に広告を掲載しませんか

広報係 / 4階 ☎(3228)8805 FAX(3228)5645

区内全域に約20万部、各戸配布しています。
料金や規格などについての詳しい資料を郵送しますので、問い合わせを。

HPで詳しく

QRコード

▲区HP

広告

コロナに負けない！なかのわくわく商品券を販売

商業係/9階
☎(3228)3263
FAX(3228)5656

30%
お得!

(緊急応援プレミアム付商品券)

区内在住の方を対象に、来年2月28日まで使えるプレミアム率30%の商品券を販売します。購入はインターネットかハガキによる事前申込制。購入方法などについて詳しくは、区HP(下記二次元コード)か、今号と一緒に配布したチラシをご覧ください。

■プレミアム付商品券とは

区内の加盟店で使用できる1セット500円×13枚つづりの商品券。販売額5,000円で6,500円分の買い物等ができます

申込期限

11月16日(月)

事前
申込制です

詳しくは今号と一緒に配布したチラシを確認を



◀区HPはこちら

額面総額
7億1,500万円!

1セット当たり
1,500円お得!

買い物やお食事で
お得に区内商店街を
応援しよう

催しの開催状況は事前に確認を

新型コロナウイルス感染症の影響により、イベントなどの開催が中止や延期になる場合があります。参加を予定している方は、事前に区HPで確認するか、各催しの担当へ電話などで確認を。

催しに参加する際は感染症の予防対策を

催しなどに参加する際は、マスクの着用やせきエチケットに協力を。発熱などの症状がある場合は参加を控えてください。

せきエチケット



おも 人・想い・未来

～子どもの育ち、支える、わたしが、あなたが～

区長 酒井直人

朝晩の空気が冷え込み秋の深まりを感じます。

新型コロナウイルス感染症が経済、そして生活に大きく影響していることを日々みなさんのご意見を伺う中で、改めて実感しています。だからこそ、将来を見据えて、子どもたちの育ちをしっかり支えていくことが必要であると強く思っています。

区は、独自の給付金やすこやか福祉センター等のオンライン相談、ブックスタート事業などを実施します。

子育て世帯の家計を支援するため、国の特別定額給付金の支給対象とならなかった、令和2年度中に生まれたお子さんを対象に、1人5万円の「新生児特別定額給付金」を給付します。また、児童育成手当のうち、障害手当受給者に対し、「児童育成手当(障害手当)受給者臨時特別給付金」として、対象児童1人当たり5万円を支給します。

すこやか福祉センターや地域包括支援センターでは、子育て・高齢・障害に関する個別の相談、子育て専門相談、発達相談などをオンラインで実施する予定です。インターネットで簡単にご利用いただけます。

また、先月から、区立図書館で、0歳児と保護者を対象に、読書の楽しい「体験」と「絵本」をセットにしてプレゼントするブックスタート事業を開始しました。

以上は、冒頭にお伝えした思いが根底にあって、区が独自に実施するものです。子どもたちの育ちを、そして将来を、行政、学校、地域などが一層連携して支えていきましょう。

今号では、区内約1,200店舗で利用できるお得なプレミアム付商品券をご案内しています。買い物や食事で区内商店街を一緒に応援しましょう。

次号予告

「ありがとう」の言葉を力に
介護現場で働く魅力



なかの区報二次元コード

区内各家庭の郵便受けなどに配布しています
情報活用後は、資源として古紙の集団回収へ