

### 食中毒予防パネル展～お肉は中心までよく焼いて食べよう！～

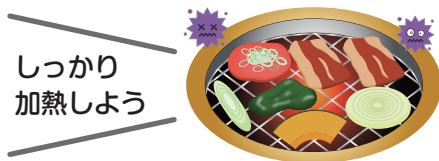
食品衛生係(中野区保健所)  
☎(3382)6664 FAX(3382)6667

期間 6月9日(火)～7月8日(水)

会場 中野駅ガード下ギャラリー「夢通り」東側 ☆当日直接会場へ

#### 食中毒予防のポイント

- お肉は鮮度にかかわらずよく焼いて食べましょう
- 生肉の調理に使った包丁やまな板は、洗浄・消毒の徹底を
- 生肉を触った手は、せっけんを使って洗いましょ



### ほほえみサービス事業協力会員登録

中野区社会福祉協議会ほほえみサービス事業担当  
☎(5380)0753 FAX(5380)6027

日常生活を有償でお手伝いする区民同士の支えあい活動です。

20歳以上で、家事や介護のお手伝いのできる協力を事前予約制で随時募集しています。

会場 スマイルなかの(中野5-68-7)  
☆予約方法などについて詳しくは、電話でほほえみサービス事業担当へ。会員登録には、年会費1,000円と本人名義のゆうちょ銀行口座が必要

### こまめに正しい手洗いを

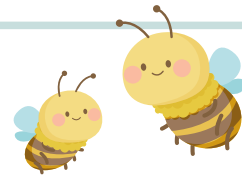
- ① せっけんを泡立て、手のひらをよくこする
- ② 手の甲をのぼすようにこする
- ③ 指先・爪の間を念入りにこする
- ④ 指の間を洗う
- ⑤ 親指と手のひらをねじり洗いする
- ⑥ 手首も忘れずに洗う
- ⑦ 十分にせっけんを洗い流し、清潔なタオルやペーパータオルで拭き取って乾かす

### ハチとの共存も考えましょう

衛生環境係(中野区保健所)  
☎(3382)6662 FAX(3382)6667

害虫の相談で最も多いのはハチで、餌となる青虫などが多いこれからの季節がピークです。ハチの巣が軒下などにできていると、「一刻も早く駆除を」と考えがち。しかし、ハチや巣を刺激しない限り、すぐに刺されることはありません。

また、ハチには害虫を捕食する益虫としての側面もあります。必要以上に怖がらずに、ハチの役割や共存の方法を考えることも大切です。心配な方は、衛生環境係へ相談を。☆スズメバチは大型で攻撃性が強く危険です。巣を見つけたら刺激せずに、衛生環境係へ連絡を



### 6月5日～20日の休日当番医・当番薬局

月日	医療機関名	診療科目	所在地	電話番号
6月7日(日)	新渡戸記念中野総合病院	内・外・小・整・脳神経外	中央4-59-16	(3382)9991
	大場診療所	内・小	大和町3-40-6	(3330)0073
	美穂診療所	内・小・消	鷺宮5-3-14	(3990)1208
	くり小児科内科	内・小	野方4-22-3	(5345)6166
	渡辺整形外科・外科・内科	整・外・内	中央2-2-3	(3361)1770
	やなだクリニック	内・泌	弥生町6-2-20	(5342)9511
	西原デンタルオフィス☆	歯	中野2-25-6 2階	(3229)1182
6月14日(日)	ことぶき薬局中野中央店		中央4-59-11	(5385)2971
	フジ薬局		野方4-19-2	(3386)8854
	わかみや薬局		若宮1-43-11	(5327)3663
6月14日(日)	中野共立病院	内	中野5-44-7	(3386)3166
	やまと診療所	内・呼	大和町3-3-12	(3339)5640
	中越整形外科	整	鷺宮3-20-9	(5327)5835
	中野の森クリニック	内・小	上高田1-37-11	(3361)1381
	ハートケア銀河クリニック	内・心内	本町2-50-12 2階	(5371)0909
	多田町診療所	内・小・呼	南台3-33-5	(3381)3191
	ファースト歯科医院☆	歯	上高田3-40-10 2階	(3385)3911
	青葉調剤薬局		中野5-47-10	(3389)7110
	豊生堂鷺宮薬局		鷺宮3-18-9	(3223)4117
	アサヒ薬局		野方1-5-17	(5942)5460

☆印は、歯科医療拠点事業(午前9時～正午は、歯科救急電話相談も受け付け)

### 中野区準夜間子ども救急診療

15歳以下のお子さんを対象に、小児科医が診療を行います。  
☆必ず事前(午後5時30分以降)に電話で連絡を  
☆保険証・医療証を持って受付時間内に来院を  
☆症状により診療できない場合があります  
☆入院などが必要な場合は、他の病院を紹介します

新渡戸記念中野総合病院 (中央4-59-16) ☎(3382)9991	
診療日	原則火～金曜日
受付時間	午後6時30分～9時45分
診療時間	午後7時～10時

新型コロナウイルス感染症拡大の影響により、診療が中止になる場合があります。最新の情報は区HPでご確認を

### 休日当番医の診療時間

事前に電話で確認を  
午前9時～午後5時  
保険証・医療証をお持ちください。往診はしません。

### 休日当番薬局の開設時間

事前に電話で確認を  
午前9時～午後5時30分  
医療機関受診時の処方せんをお持ちください。

### 夜間および日曜日、祝・休日の医療機関案内

東京都医療機関案内サービス「ひまわり」  
☎(5272)0303 FAX(5285)8080  
(ファクスは聴覚・言語障害者向け)  
携帯電話などからは  
<http://www.himawari.metro.tokyo.jp/kt/>

### 小児救急相談

東京都「子供の健康相談室」  
☎(5285)8898  
プッシュ回線・携帯電話からは#8000も利用可  
月～金曜日 午後6時～翌朝8時  
土・日曜日、祝・休日 午前8時～翌朝8時

### 救急病院案内

中野消防署 ☎(3366)0119  
野方消防署 ☎(3330)0119

### 東京消防庁 救急相談センター

(24時間受け付け・年中無休)

プッシュ回線・携帯電話・PHSからは  
**#7119**  
ダイヤル回線  
☎(3212)2323

**庭木1本からお手入れOK!**

お約束  
 土日でもOKです  
 トイレはお借りしません  
 お茶はご遠慮します

なかの区報を見た方へ  
 生垣剪定(幅1m・高さ2m) 通常2,000円を **1,000円**

ガーデンエクステルズ  
 東京北支店: 練馬区土支田3-19-12  
**☎03-5933-2811**

見積無料 営業時間 9:00～17:00

区報に広告を掲載しませんか

広報係 / 4階  
☎(3228)8805 FAX(3228)5645

区内全域に約20万部、各戸配布しています。

料金や規格などについての詳しい資料を郵送しますので、問い合わせを。

▲こちらからもアクセス可

ご遺族だけで執り行うお葬式

総額 **544,816円** + 税

●ご遺族10名にて一日葬(通夜をせず葬儀のみ)を行うプランです  
 ●ご遺族だけで行うため、飲食費や返礼品は含まれておりません  
 ●葬儀までの日数分、ドライアイスと安置料が別途必要となります

資料請求・お問合せ **くみん市場 24時間 03-6454-0019**  
 中野新井薬師前 葬儀受付窓口

広告