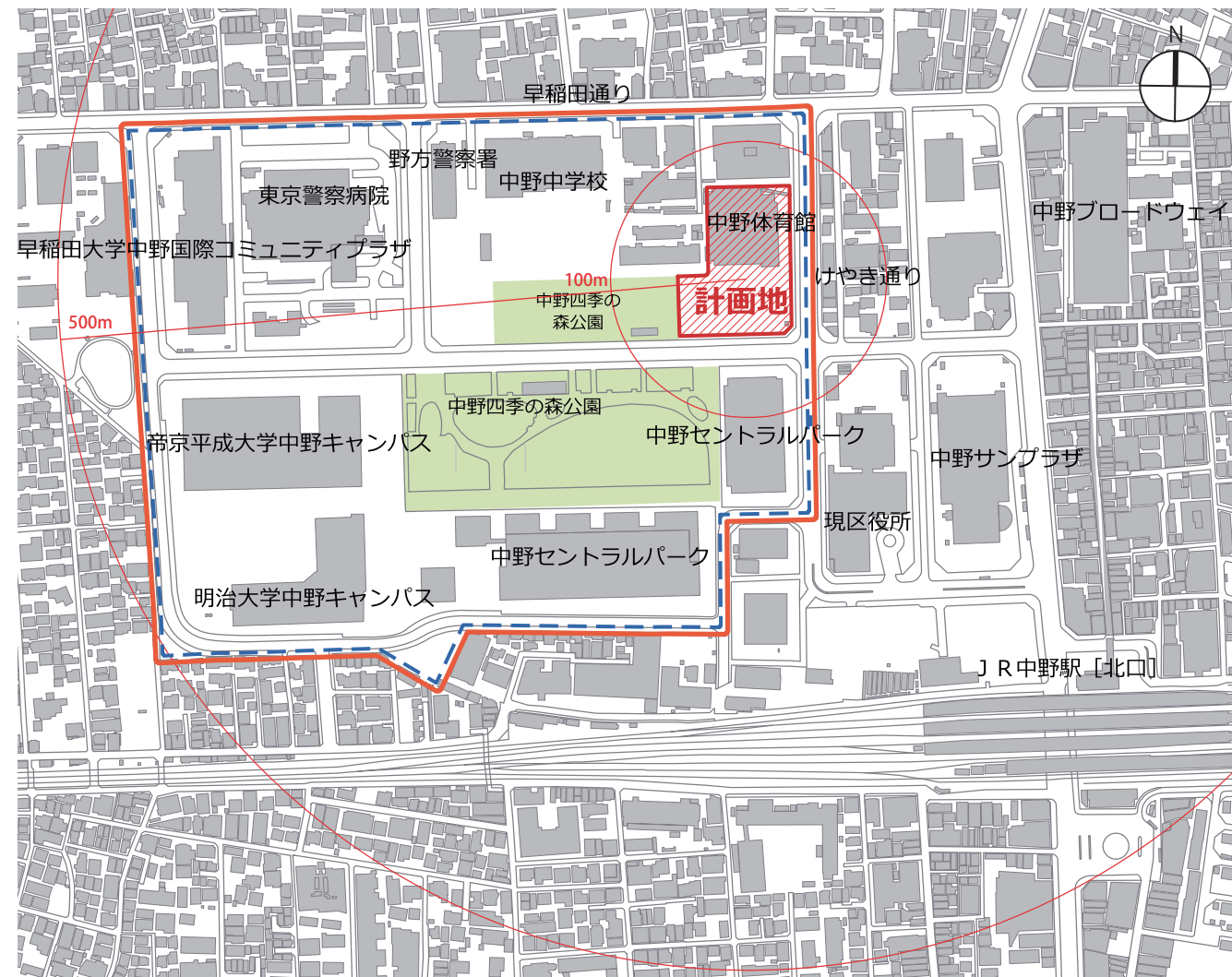


整備事業計画地案内図



- 凡例
- 再開発等促進区
  - 中野四丁目地区地区計画

## 計画概要

敷地概要	
所在地	中野区中野四丁目 11 番（住居表示） 中野区中野四丁目 2 番 139（地名地番）
用途地域	第一種中高層住居専用地域 (再開発等促進区を定める地区計画区域内)
地区計画等	中野四丁目地区地区計画区域
防火地域	防火地域
高度地区	指定なし
日影規制	再開発等促進区内は規制対象外 ただし東側隣地については 4h-2.5h/4m
敷地面積	8,557.38 m <sup>2</sup>
建蔽率	70%（指定建蔽率 60+角地）
容積率	450%（指定容積率 200% ⇒ 400%+50%※1）

※1 再開発等促進区で定める容積率の緩和

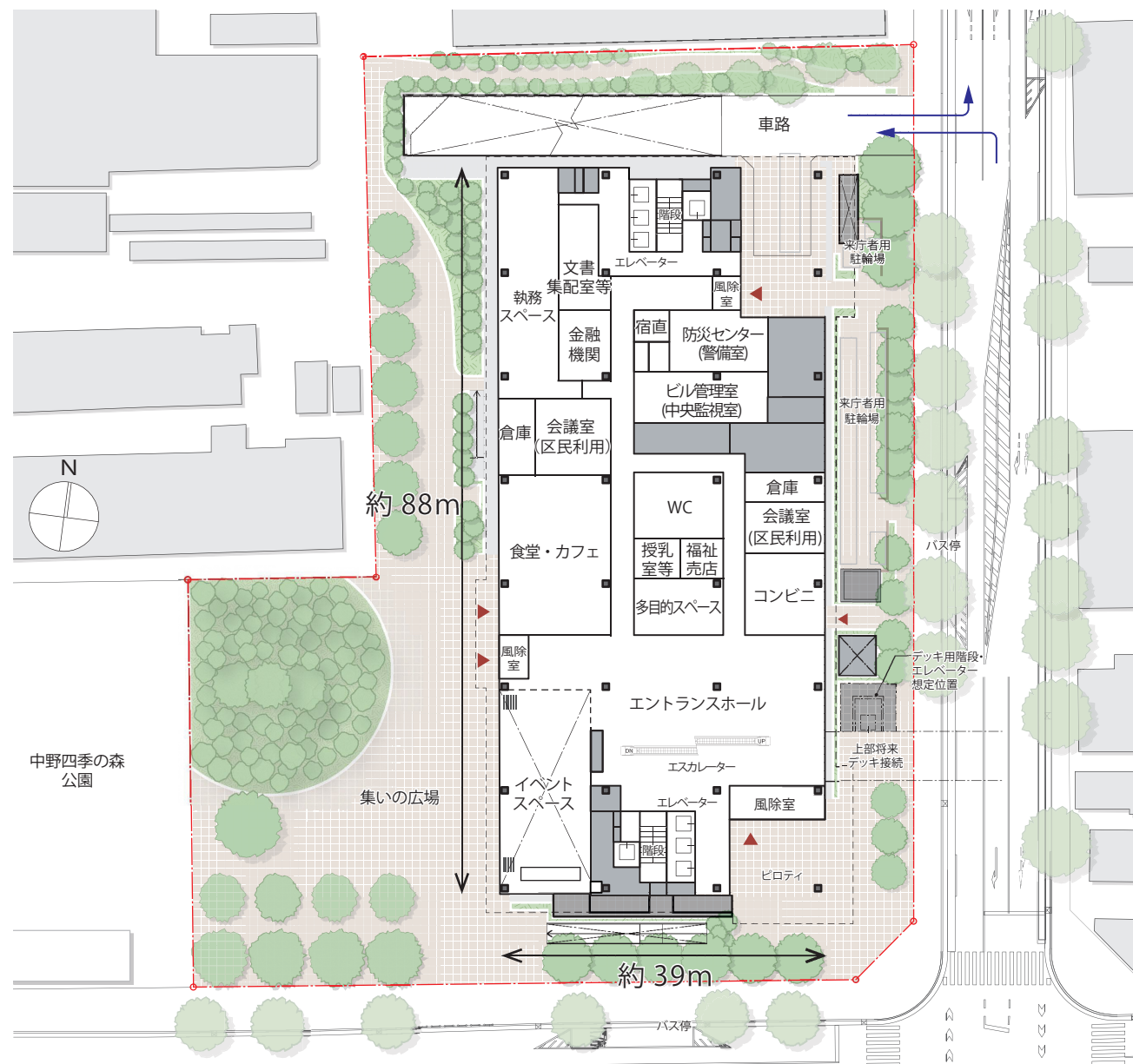
※ 中野四丁目地区地区計画、防火地域及び高度地区の変更については、10月上旬に都市計画変更告示予定

計画建物概要	
主要用途	庁舎
規模	地上 11 階・地下 2 階・塔屋 1 階
構造	鉄骨造（一部：鉄筋コンクリート造・鉄骨鉄筋コンクリート造）
建物高さ	52.85m(平均地盤面よりの高さ)
建築面積	4,096.66 m <sup>2</sup>
延床面積	47,390.21 m <sup>2</sup>

## 工期について

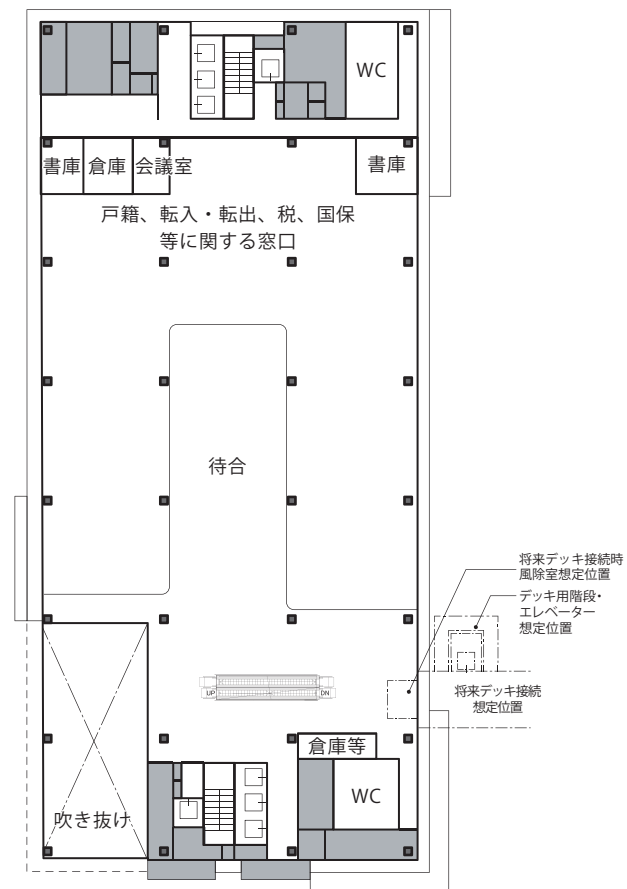
本建物の建築工事予定期間は、令和3年7月～令和6年2月までの約32ヶ月間を予定しております。

※行政協議、その他により変更が生じる場合があります。  
※今後、実施設計において一部変更が生じる場合があります。



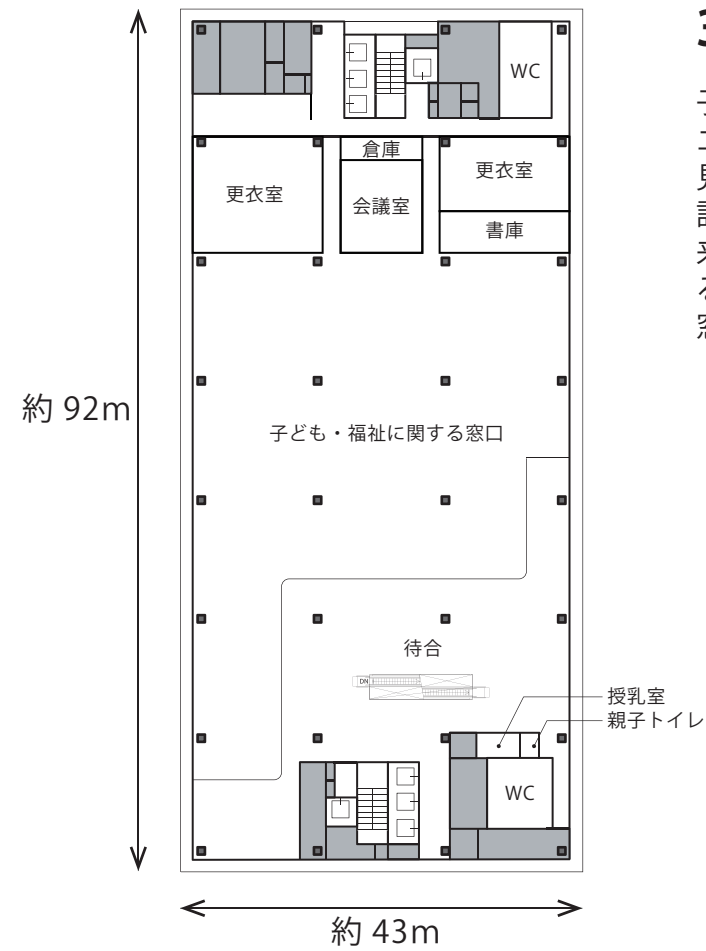
## 1階

東西どちらからも視認性が高く、明るく開放的なエントランスホールとします。エントランスからエレベーターとエスカレーターの位置がわかりやすく、2・3階の窓口フロアへ移動しやすい動線計画とします。イベントスペースは、集いの広場側を開放可能なつくりとし、集いの広場と一体的な利用が可能となる空間とします。来庁者用駐輪場はけやき通り側に設置し、通りからの景観にも配慮した計画とします。



## 2階

戸籍、転入・転出、税、国民健康保険等に関する窓口を配置します。1階からの吹き抜けを設置することで、イベントスペースと立体的なつながりのある空間とします。エレベーター、エスカレーター、階段から見通しが良く、開放的でわかりやすい平面計画とします。業務内容や窓口数の変化に対応できる可変性のあるカウンター計画や間仕切り計画とします。



### 3階

子どもや福祉に関する窓口を配置します。  
エレベーター、エスカレーター、階段から見通しが良く、開放的でわかりやすい平面計画とします。  
来庁者が落ち着いた環境で手続・相談を行えるように、プライバシーに配慮したブース型窓口カウンターを設置します。

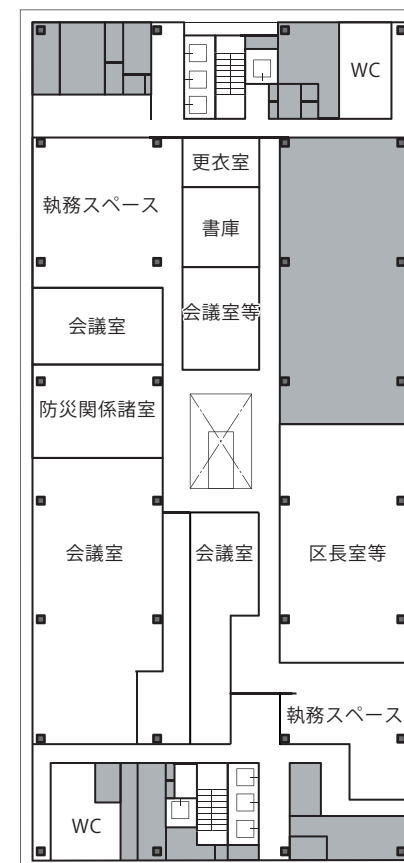
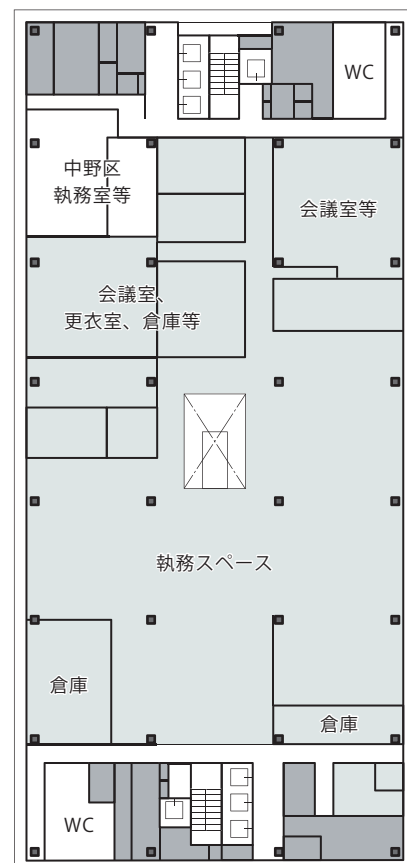


### 4階

社会福祉協議会・町会連合会等の執務室を配置し、区の執務スペースと管理区分を明確に分け、専用の来庁者対応窓口を配置します。  
フロアの中心に吹き抜け(エコボイド)を配置することで、上下階の連携を高め、省エネ化を図る計画とします。

### 5階

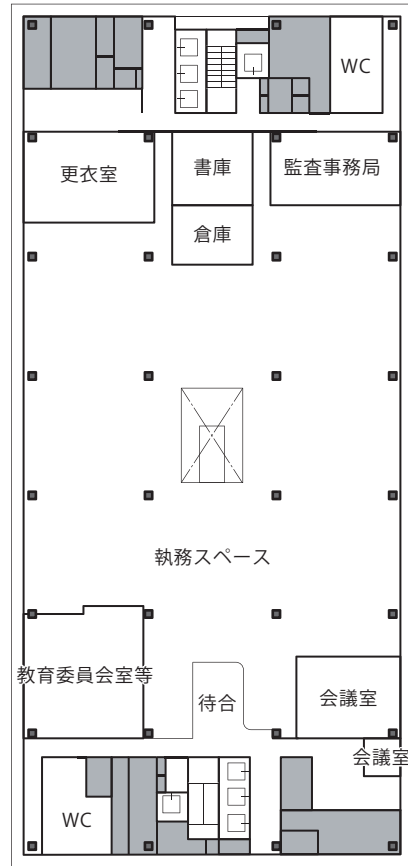
東京都第三建設事務所を中心としたフロアとします。



### 6階

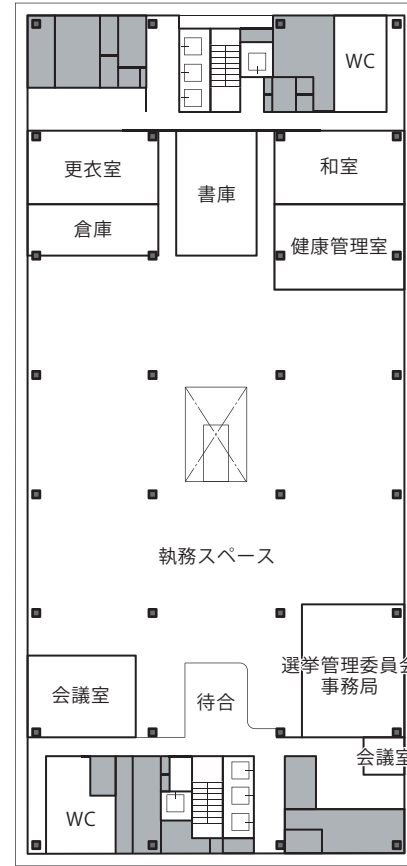
区長室などの執務室を配置し、併せて防災関係諸室及び会議室を配置します。  
会議室は、災害時には災害対策本部として迅速に機能転換できる計画とします。

※行政協議、その他により変更が生じる場合があります。  
※今後、実施設計において一部変更が生じる場合があります。

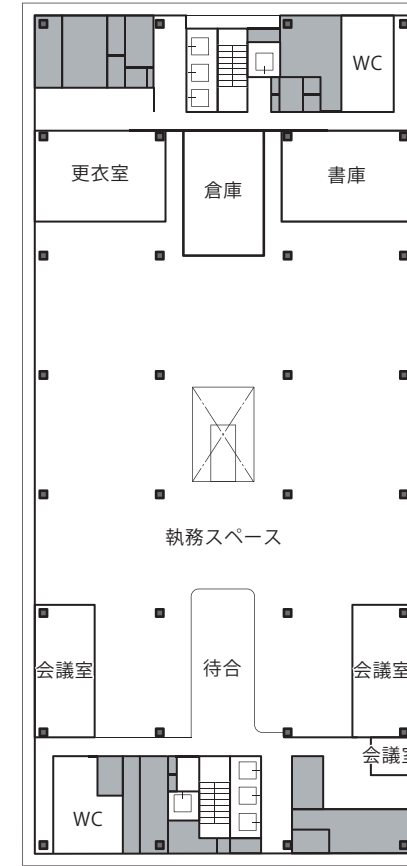


## 7階

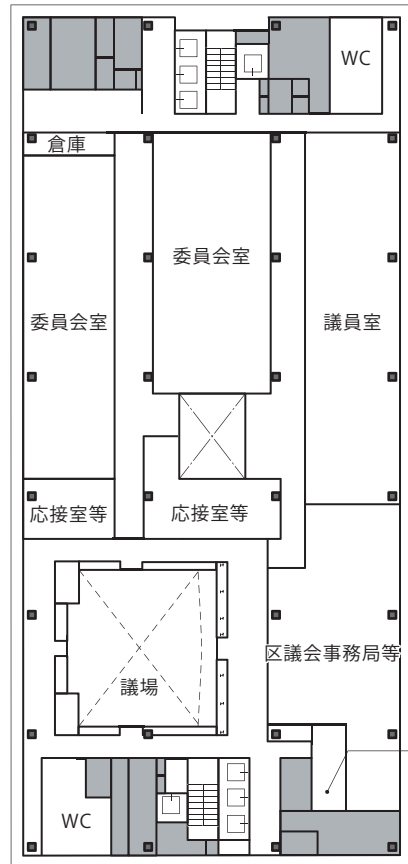
7階から9階は、フロアの南北に諸室を配置することで、中央部にまとめた執務空間を確保し、レイアウト変更や、組織再編に柔軟に対応できる配置とします。



## 8階

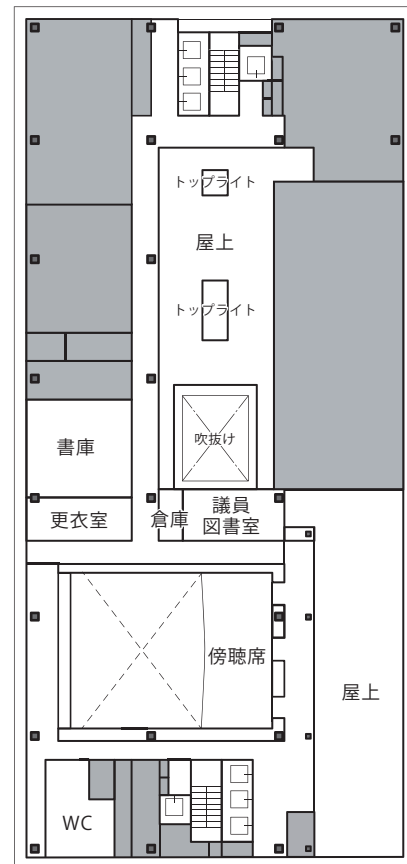


## 9階



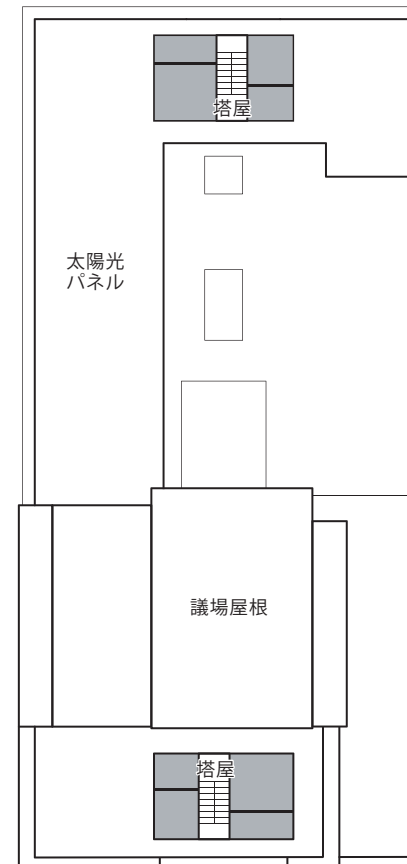
## 10階

議場・委員会室・議員室・区議会事務局を配置します。



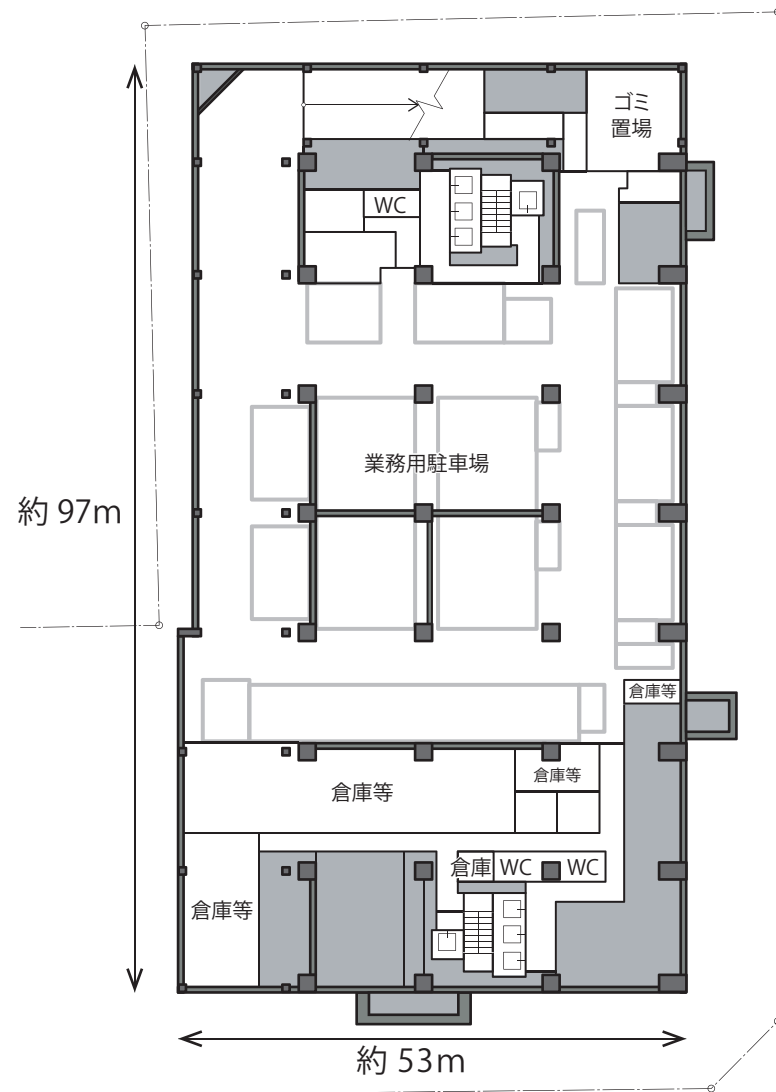
## 11階

議場の傍聴席を配置します。



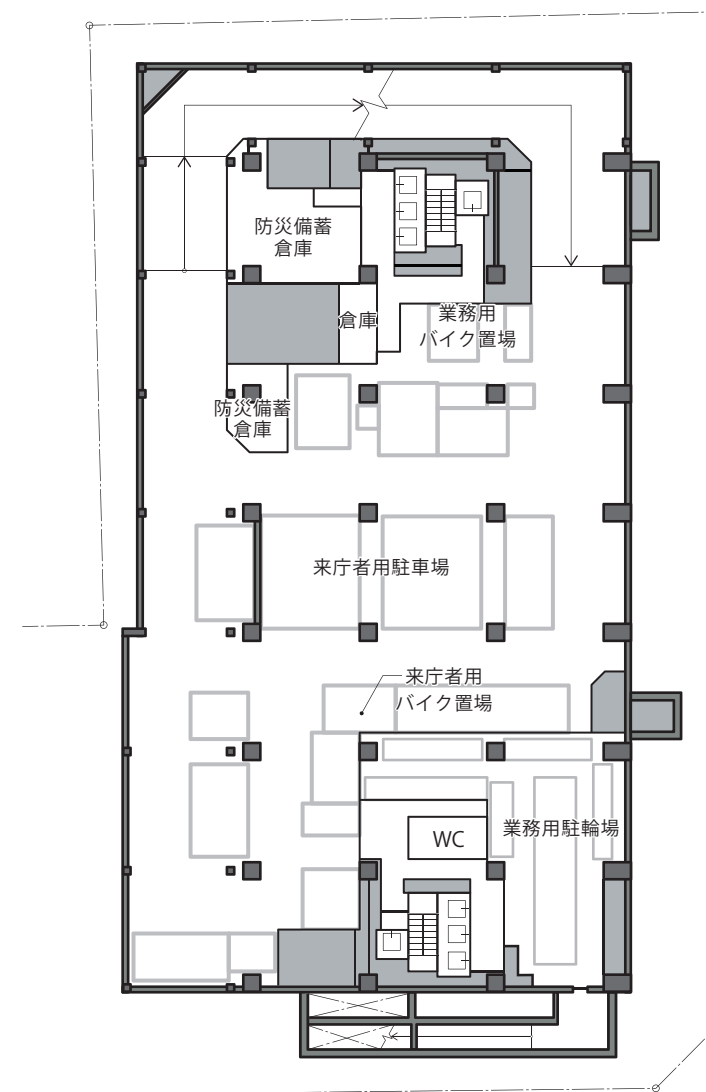
## 塔屋階兼 屋根伏図

※行政協議、その他により変更が生じる場合があります。  
※今後、実施設計において一部変更が生じる場合があります。



## 地下2階

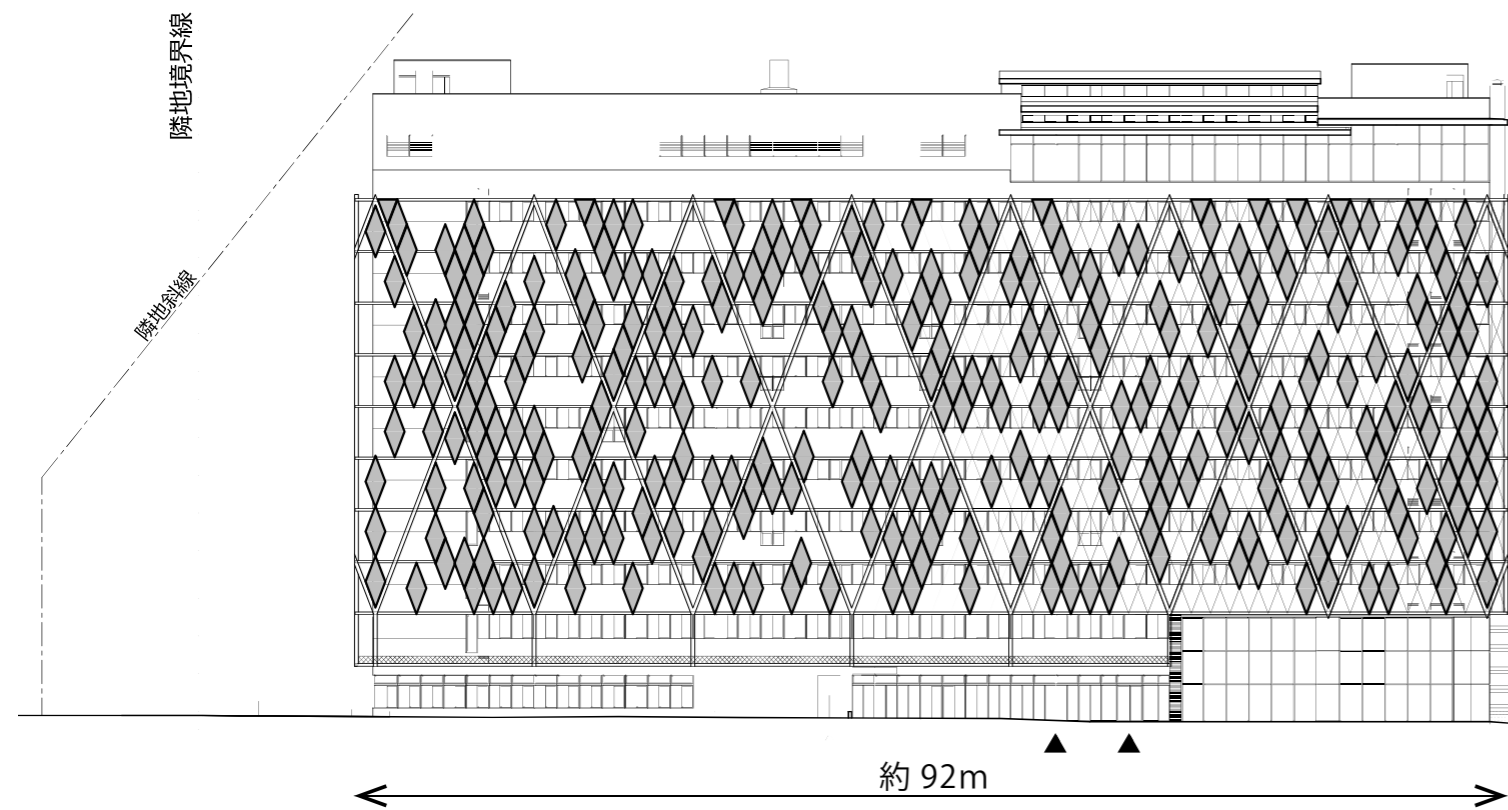
業務用駐車場を設けるとともに、ごみ置場などのスペースを配置します。



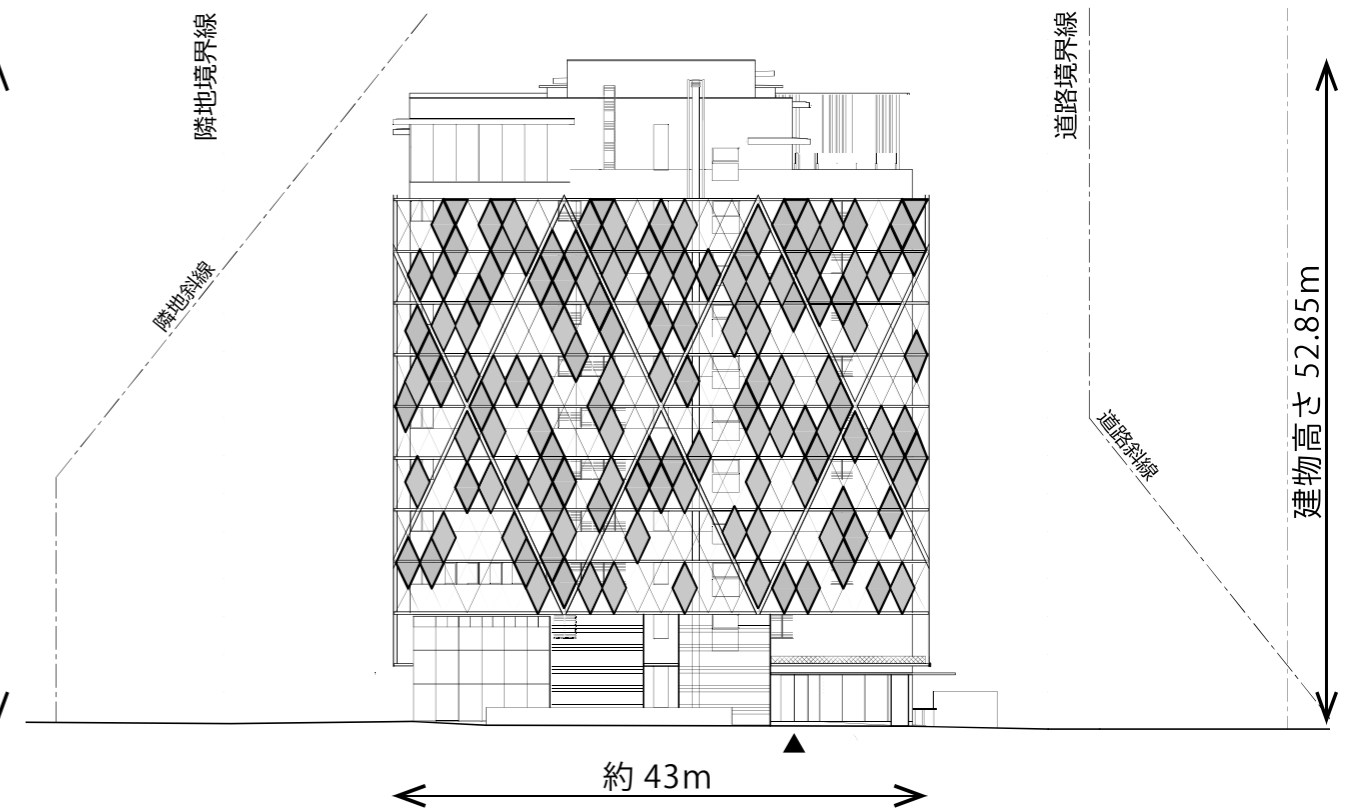
## 地下1階

来庁者用駐車場と業務用駐輪場等を配置します。

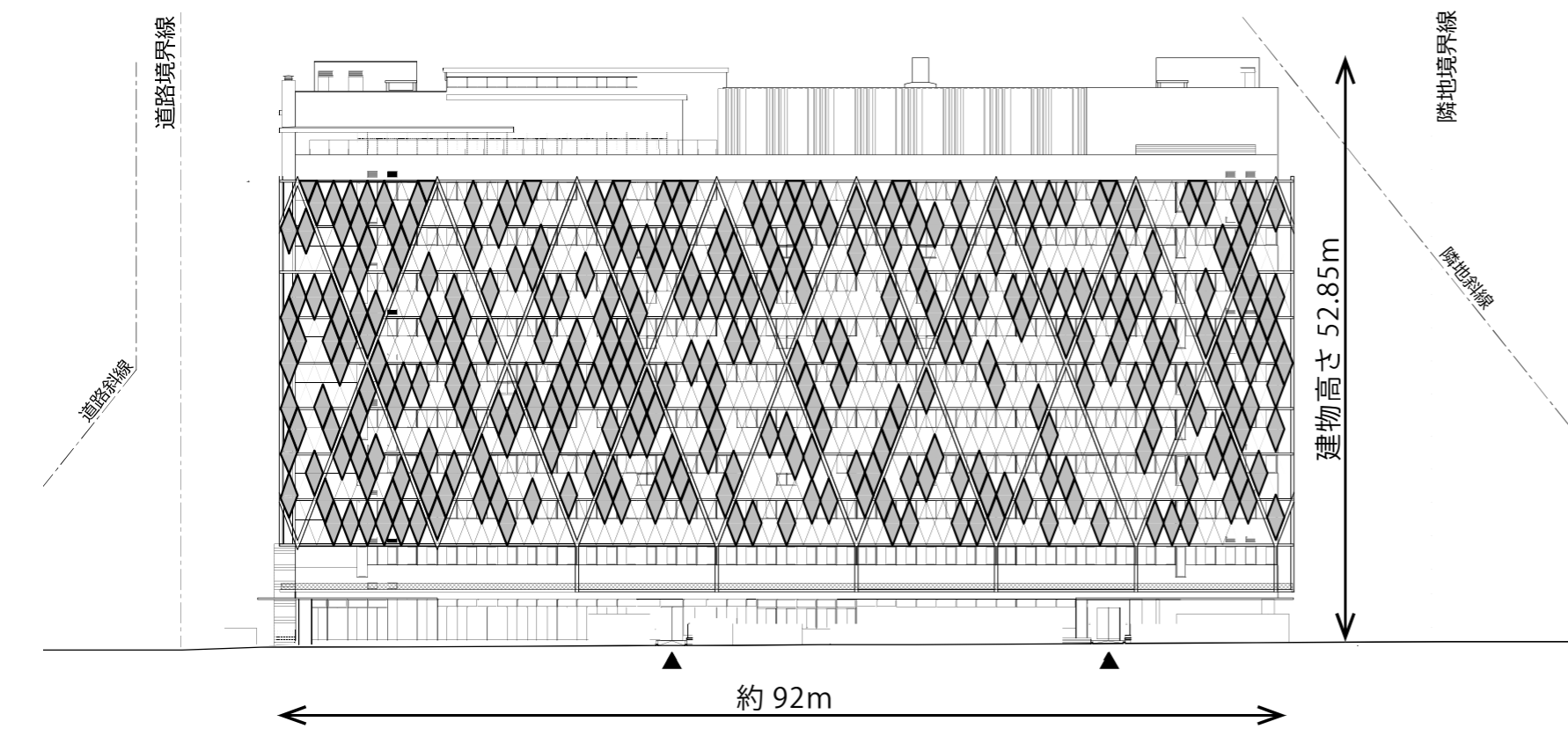
※行政協議、その他により変更が生じる場合があります。  
 ※今後、実施設計において一部変更が生じる場合があります。



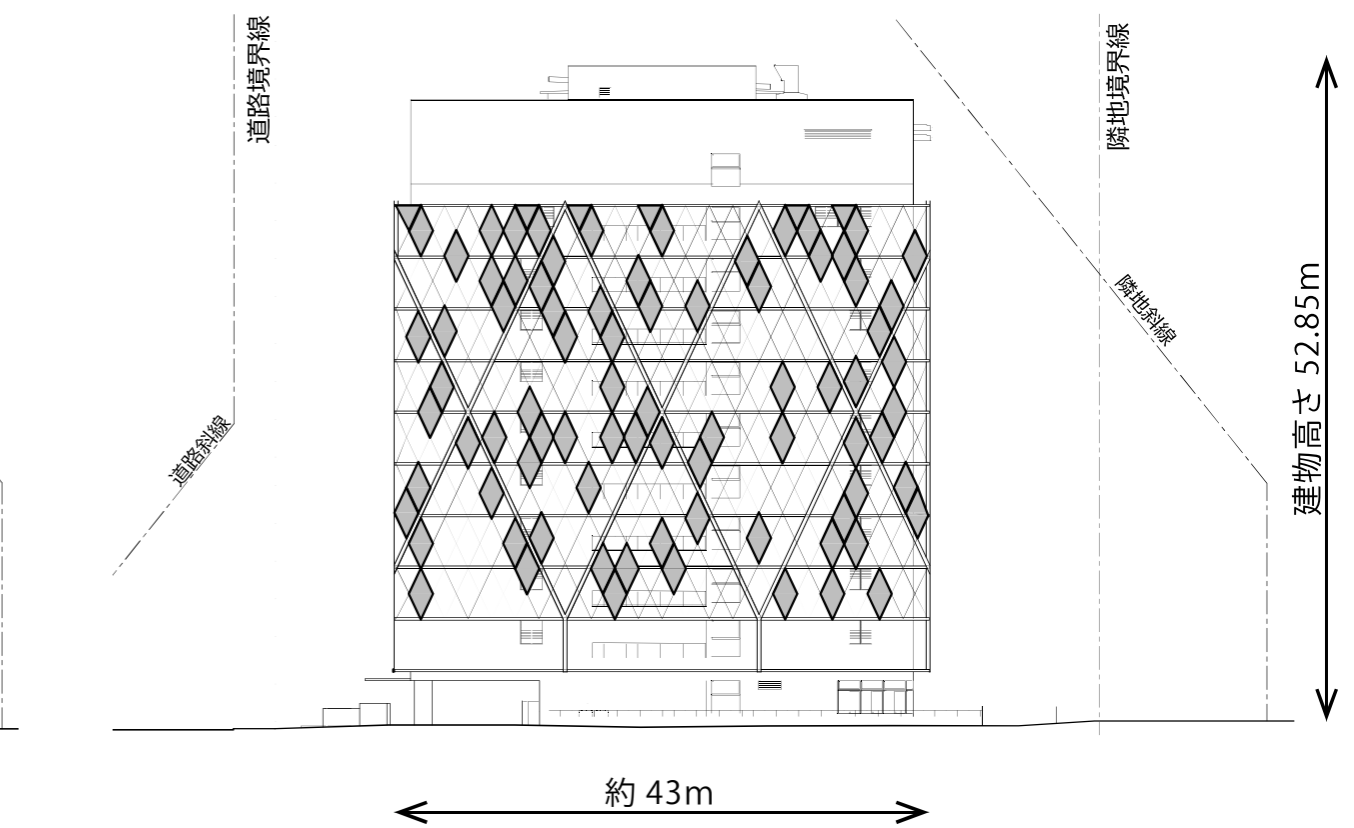
■西立面図



■南立面図

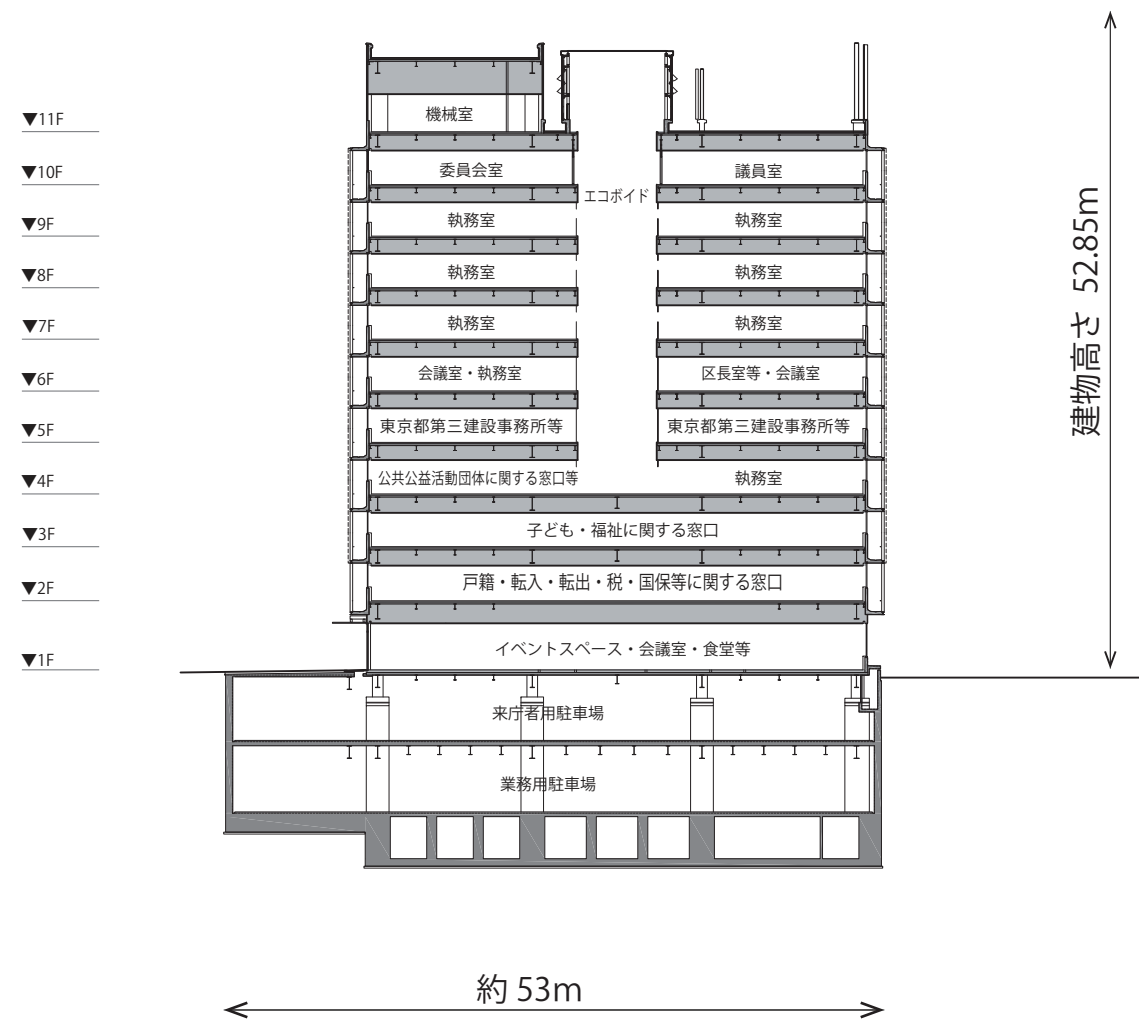
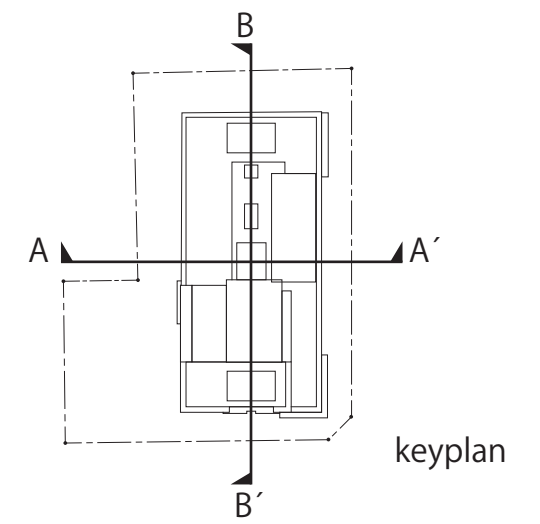


■東立面図

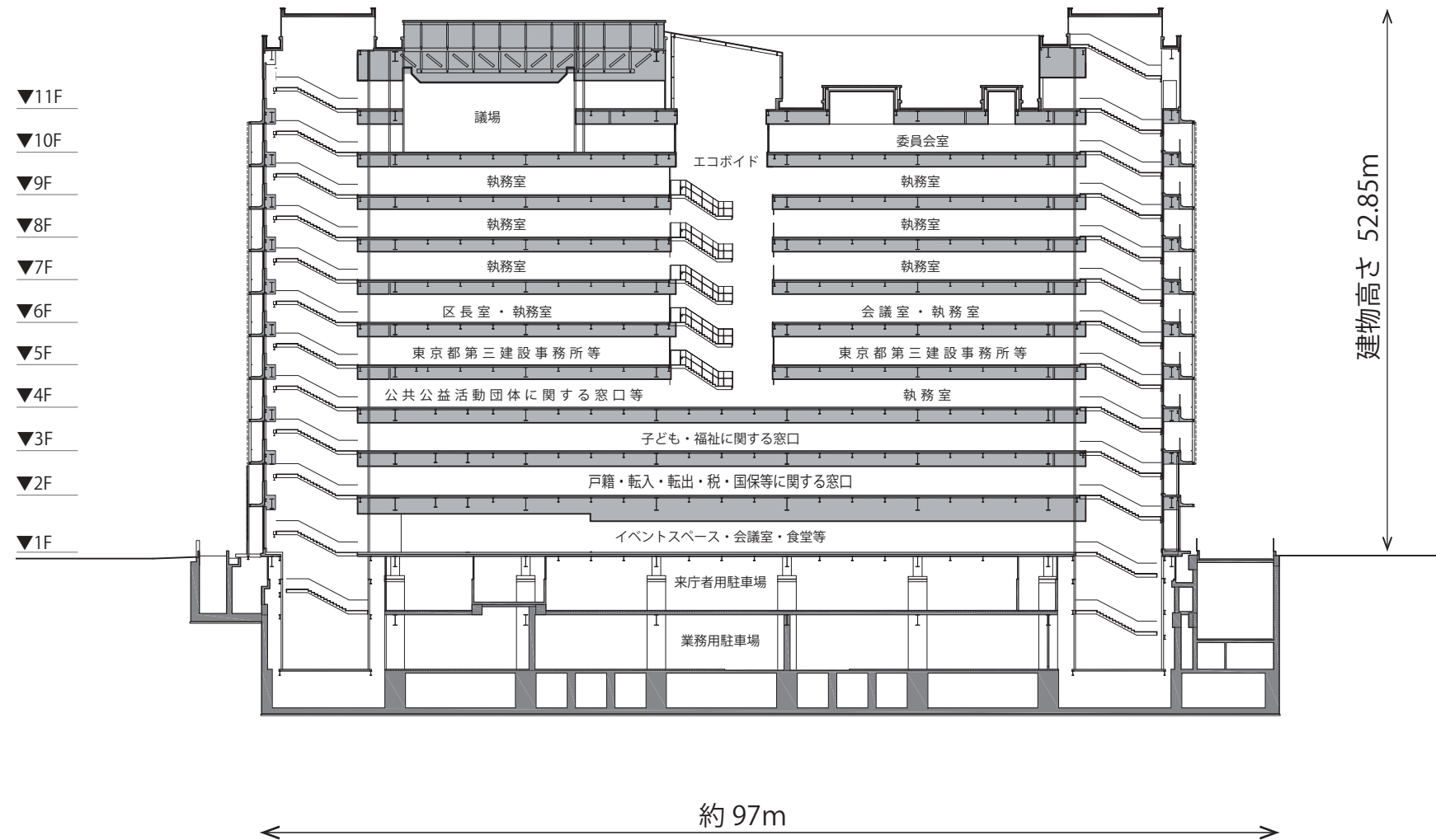


■北立面図

※行政協議、その他により変更が生じる場合があります。  
 ※今後、実施設計において一部変更が生じる場合があります。



A-A'断面図



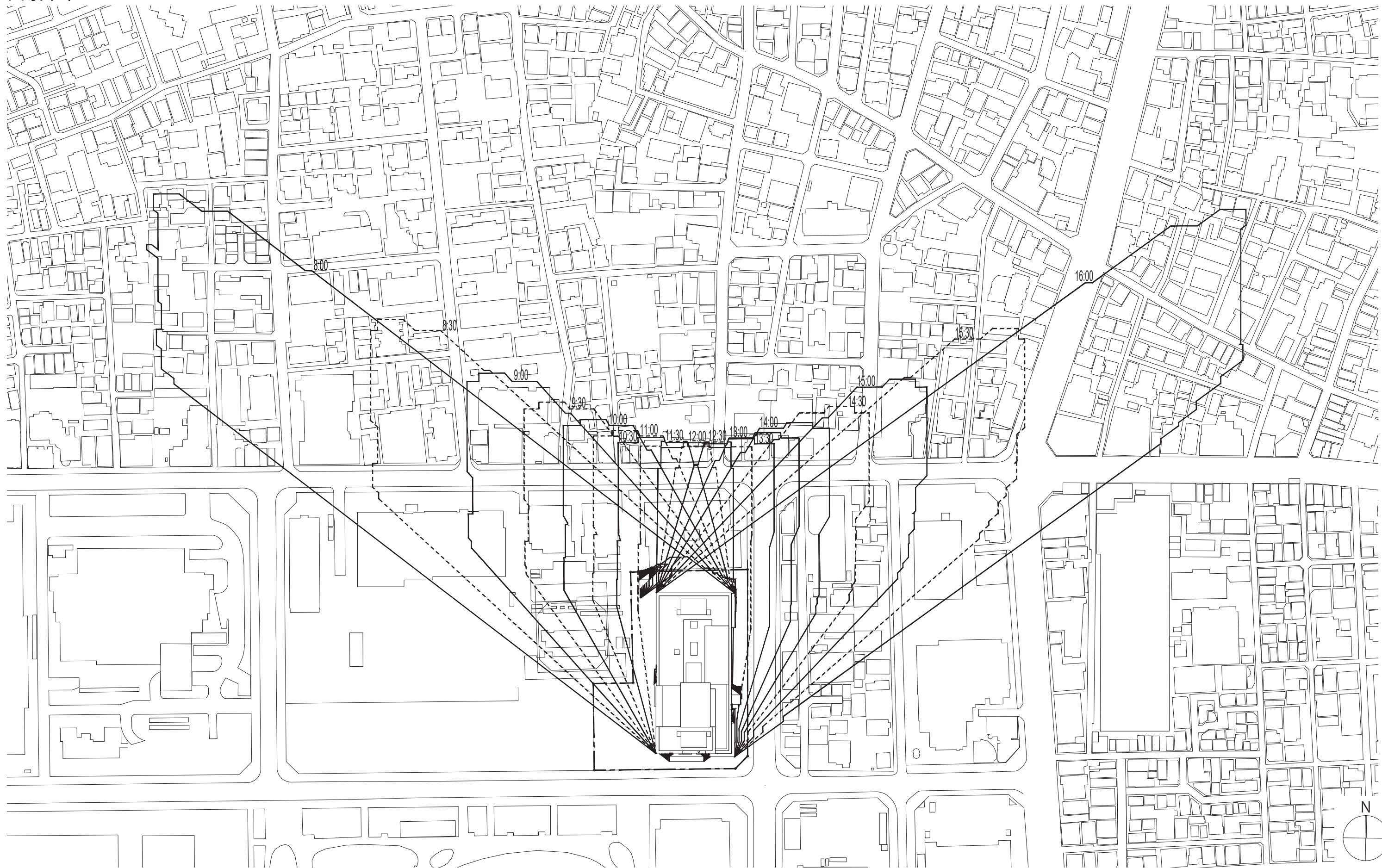
B-B'断面図

※行政協議、その他により変更が生じる場合があります。  
 ※今後、実施設計において一部変更が生じる場合があります。





■ 日影図



測定面の高さ=0.0(m) 緯度=北緯 36° 経度=東経 139° 45' [冬至(12月22日頃)]

真太陽時：東京の真南に太陽がきた時(南中時刻という)を12時とする時刻法であり、一般的に使われる中央標準時(兵庫県明石市の南中時刻を12時とする時刻法)とはズレが生じます。東京都の南中時刻は、冬至では中央標準時の午前11時39分頃となります。

※国土地理院地図を基にしており、現状と異なる場合があります。  
 ※行政協議、その他により変更が生じる場合があります。  
 ※今後、実施設計において一部変更が生じる場合があります。