

新庁舎
特別号

なかの区報
nakano

www.city.tokyo-nakano.lg.jp

令和6年(2024年)

2.28

中野区総務部DX推進室
新区役所整備課

〒164-8501

中野区中野4-8-1

☎(3228)5519 FAX(3228)5447

新しい中野区役所は
5月7日に開庁します



定員 **3,000**人
区民見学会
詳しくは、裏表紙を
ご覧ください。

区民活動を推進します

▶P4

新庁舎の1階は身近に文化・芸術を感じられるイベントを開催するほか、区民のみなさんの多彩な活動の場となります。

東京の木、多摩産材を使用するなど親しみやすく、ぬくもりのある空間とします。



区民の利便性を高めます

▶P5、P6

窓口の利便性を高める4つのない(迷わない・待たない・動かない・書かない)に+1(プラスワン)として、区役所に行かなくても手続きができる「なかのスマート窓口」を開設します。

また、ユニバーサルデザインに配慮し、高齢の方、障害のある方、お子様連れの方など、誰にでも利用しやすい庁舎です。

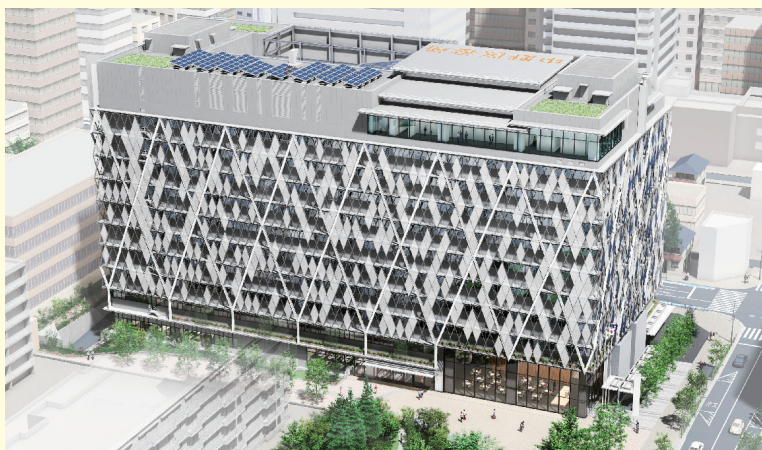


災害に備え 環境に配慮します

▶P7

災害対策拠点としての機能を維持できるよう免震構造を採用します。ライフラインが途絶しても、庁舎機能を5日間維持できるよう備えています。

また、自然エネルギーの活用などにより、高い省エネ基準を満たした「ZEB Ready (ゼブ レディ)」認証を、都内自治体庁舎では初めて取得しています。



中野区長
酒井 直人

新庁舎にぜひお越しください

区民のみなさまから多くの期待の声をいただいている新庁舎が、いよいよ開庁します。新庁舎では、申請手続きなどの区民サービスを大きく向上させるとともに、防災機能の強化を図り、災害時にも業務を継続して実施することで区民のみなさまの安全を守ります。また、イベントスペースや区民用会議室など、区民の方でにぎわい、憩える場となります。ぜひご利用ください。



中野区議会議長
酒井 たくや

開かれた区議会へ

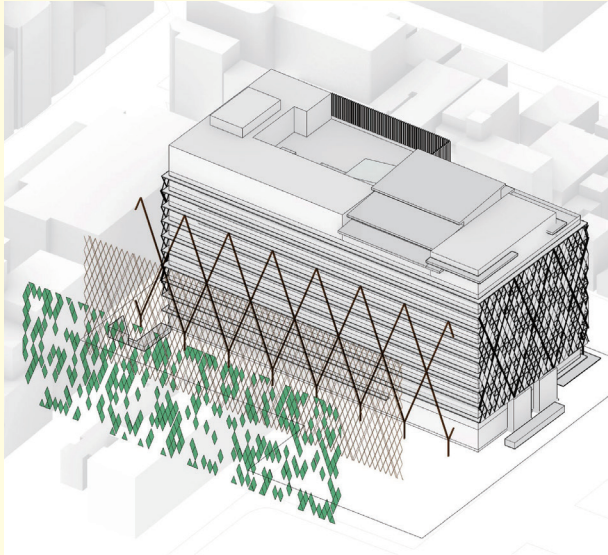
新庁舎がいよいよ開庁すること、中野区議会を代表しまして心より喜び申し上げます。

区民により開かれた議会とするため、新議場では、電子採決システムを導入するほか、親子傍聴席や車いすの方用の席を設置します。

新議場の機能を十分に活用し、区民のための議会活動を一層推進してまいります。ぜひみなさま、傍聴にお越しください!

新しい中野区役所はこんなところです

設計コンセプト 耐震・環境・景観が調和した安全で環境にやさしい庁舎



トレリスの設置や免震構造の採用により耐震性を向上させ、災害対策拠点としての機能を確保します。



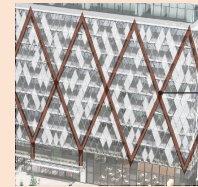
環境制御パネルにより、日射負荷の抑制や周辺建物との見合いへの配慮を行い、環境性能を向上させます。



トレリス及び環境制御パネルにより木立の幹や枝葉を表現することで周辺の緑との調和を図ります。



建物の外側に取り付けた構造フレームである“トレリス”は庁舎の耐震性能を向上させるとともに、環境制御パネルを支える部材としても使用されています。



トレリス

●主なフロア構成

	11階	●	議場、屋上庭園		●	
	10階	●	議場、委員会室、区議会事務局		●	
	9階	●	都市基盤部、まちづくり推進部	来庁者専用エレベーターで快適に移動できます	●	
	8階	●	区民部、環境部、選挙管理委員会		●	
	7階	●	企画部、子ども教育部、教育委員会		●	
北	6階	●	総務部、会議室、災害対策本部		●	南
	5階	●	東京都第三建設事務所	1～3階にはエスカレーターもあります	●	
側	4階	●	くらし・生活の相談、地域活動、公共公益活動団体		●	側
	3階	●	子育て、高齢者、障害福祉		●	
	2階	●	住民票、マイナンバー、戸籍、税、国保、年金		●	
	1階	●	区民交流スペース、食堂・カフェ、コンビニ		●	
	B1階	●	駐車場（来庁者用）		●	
	B2階	●	駐車場（業務用）		●	

業務用エレベーター

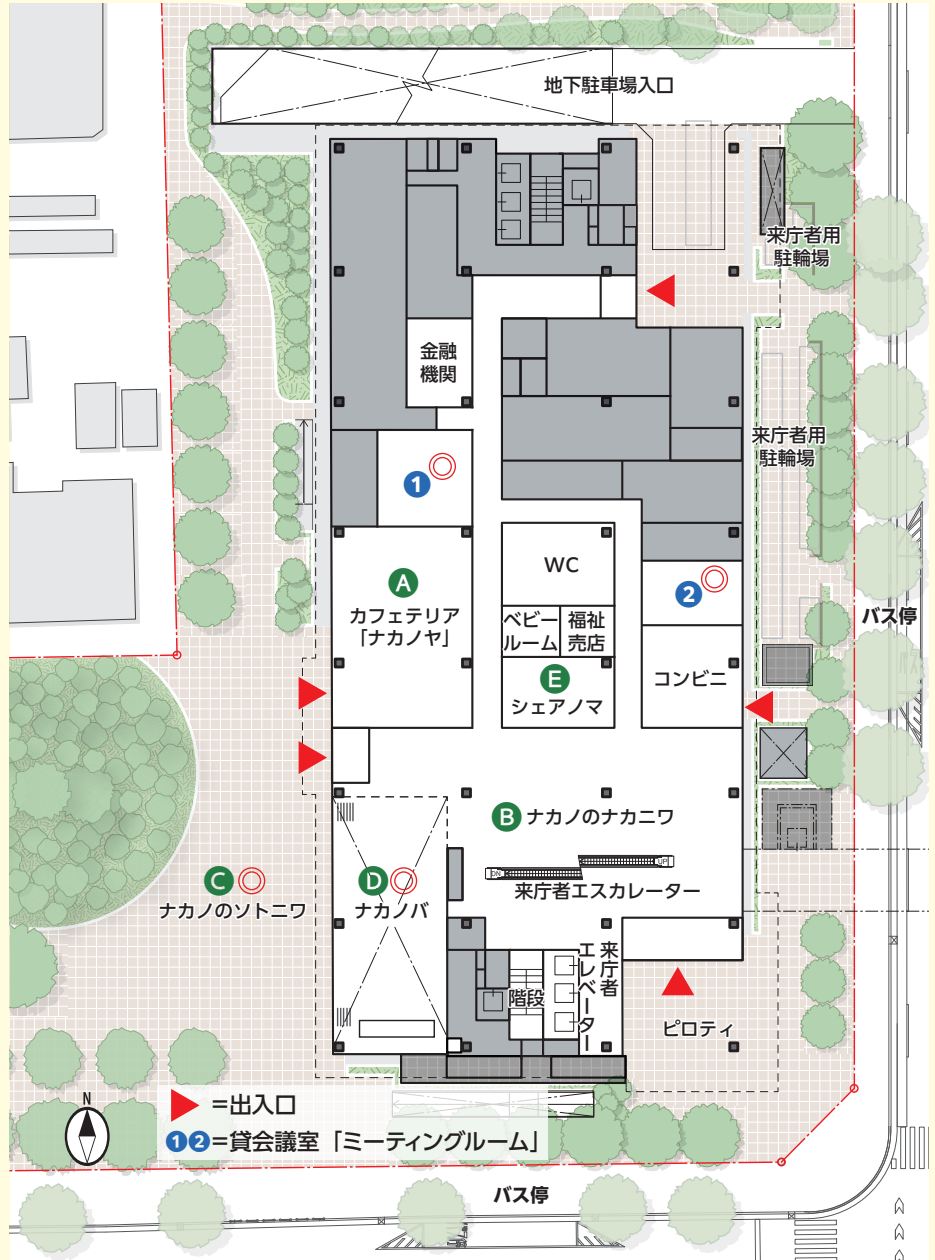
1階は区民活動の拠点に

アートを軸にしたパブリックスペース「ナカノのナカニワ」を中心に、多彩な区民活動の機能を配置し、にぎわいや憩いの場となります。

屋内イベントスペース「ナカノバ」は隣接する広場「ナカノのソトニワ」と一体的な活用もできる、明るく開放的な空間です。

貸出スペースのご活用を

◎マークの付いたスペースは令和6年7月から一般貸出を予定しています（有料）。
事前に登録が必要です。詳細は今後お知らせします。



A カフェテリア「ナカノヤ」

区役所閉庁日も営業する食堂・カフェ



B ナカノのナカニワ

アート展示・情報発信スペース



C ナカノのソトニワ

「ナカノバ」と一体的な活用も可能な屋外イベントスペース



D ナカノバ

大型モニターを備えた屋内イベントスペース



E シェアノマ

公開型イベントを実施するワークショップスペース

▶ 「ナカノバ」と「シェアノマ」はイベント等で使用しないときは、どなたでも利用できる交流や憩いの場として開放します。

「なかのスマート窓口」でこんなに便利に

【フロア案内人と発券機の設置】

迷
わ
ない



フロア案内人と発券機の設置によりスムーズに目的の窓口で手続きができます

【事前申請・申請書作成支援】

書
か
ない



スマートフォン等から申請書類の作成ができるとともに、窓口でマイナンバーカード等を読み取り、申請書等が作成できます
※一部対象外の手続きがあります

“4つのない+1”
(プラスワン)
で利便性
UP!

ライフイベント関連手続きのフロア(2・3階)

【集約された窓口】



住民票、マイナンバー、戸籍、税、国保、年金、子育て、高齢者、障害福祉の窓口が2・3階に集約されています

【セルフレジ】



税や保険料等を、窓口の順番待ちをせずにまとめてお支払いいただけます

くらし・生活の相談、公共公益活動団体のフロア(4階)、その他手続きのフロア(7・8・9階)

【相談室】

さまざまな相談窓口や、地域活動、公共公益活動団体などの窓口がワンフロアに集約されているほか、関連性の高い窓口がフロアごとに集約されています。



プライバシーに配慮した相談室が多数設置されているため、安心して相談できます

動
か
ない

【共用窓口】



フロアごとに各課の窓口を集約し、個別の窓口に行くことなく一か所で手続きができます

動
か
ない

【セルフサービスコーナー】



都市計画や建物に関する資料の複写や証明書の発行等を、窓口の順番待ちをせずに済みます(9階)

待
た
ない

【行かないサービス】

+1
行
か
ない



区役所に行かなくても、スマートフォン等から手続きや、講座の申し込み等ができるサービスを拡充します

まだある便利なサービス

【キャッシュレスレジ】



証明書発行手数料等をキャッシュレスでお支払いいただけるレジを2階と9階に設置します

新たな窓口の開設

- おくやみ窓口(2階)
ご遺族の方の必要な手続きをまとめてご案内し、負担を軽減します。
- 外国人相談窓口(4階)
外国人の方の各種行政手続きや日常生活の相談などを行えます。

区議会

議場は、区的意思決定を行う大切な場所です。場内の壁には耳をイメージしたルーバーをしつらえ、天井から取り込む自然光と木材で明るく柔らかな雰囲気としました。ぜひ、傍聴にお越しください。

●議場の内観

親子傍聴席や車いすの方用の席を設置するほか、電子採決などのシステムを導入し、傍聴しやすくします。



様々な区民の声に耳を傾ける姿勢をモチーフとしたルーバーは、現庁舎の議場から継承しています

ルーバー形状

＼どなたでも安心してご利用いただける庁舎です！



■お子様連れでも快適に

キッズスペースや親子トイレ（3階）、ベビールーム（1・3階）、親子傍聴席（11階）を設置し、お子様連れの方も快適に庁舎をご利用いただけます。



■屋上庭園

屋上庭園は自由に利用できます。利用時間は平日午前8時30分～午後5時を予定しています。

☆荒天時などご利用できない場合もあります

■全てのフロアに多機能トイレを整備



車いす対応



オストメイト設備



着替え台



ベビーカー



ベビーベッド



介助用ベッド

☆フロアにより設置器具等が異なります

地球にやさしく、災害に強い庁舎に

●環境計画

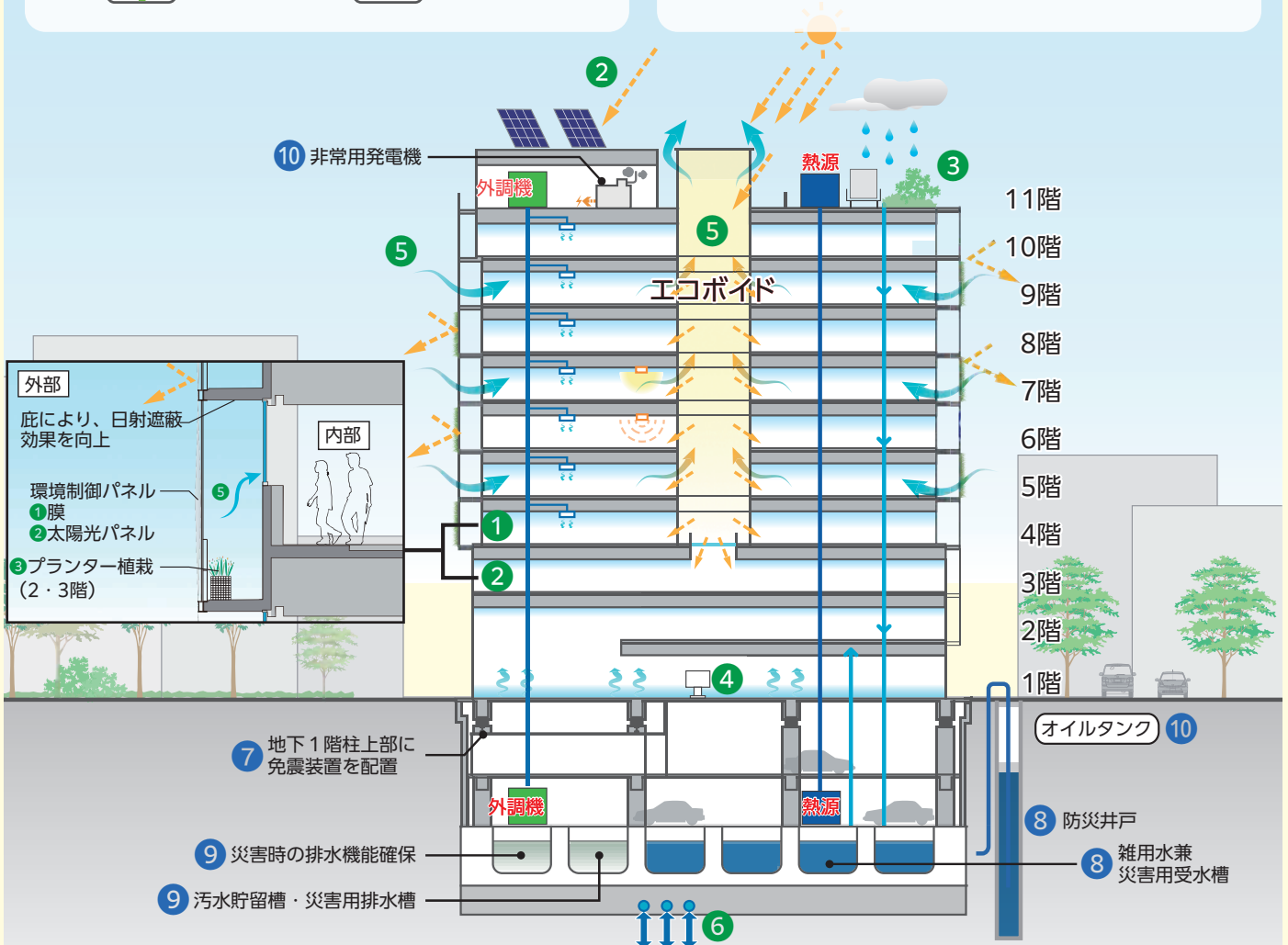
建物の外壁には日差しを遮る環境制御パネルを設置します。このほか、太陽光発電や地中熱利用、エコボイド（吹き抜け階段）による自然採光・自然換気など、自然エネルギーの活用を行い、地球にやさしい庁舎とします。

- 1 日射制御（熱負荷抑制・まぶしさ軽減）
- 2 太陽光発電
- 3 屋上緑化・壁面緑化
- 4 エネルギーの見える化
- 5 自然換気
- 6 地中熱利用

●災害対応計画

災害対策拠点としての機能維持のため、免震構造の採用などにより、最高水準の耐震性を備えます。またライフライン途絶時においても、庁舎機能を5日間維持できる計画とします。

- 7 免震構造の採用
- 8 災害時の雑用水利用
- 9 災害時の排水機能確保
- 10 災害時発電機電力供給

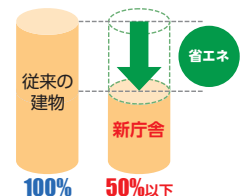


都内自治体庁舎初！ ZEB Ready 認証を取得しました

環境負荷低減への取り組みを進め、エネルギーの年間消費量を基準から50%以上の削減を達成することで、都内自治体庁舎では初めて、国の高い省エネ基準を満たし「ZEB Ready」の認証を受けました。

※ ZEB（ネット・ゼロ・エネルギー・ビル）

消費エネルギーイメージ





中野駅北口下車 徒歩6分
JR中央線、総武線、東京メトロ東西線



①中野区役所バス停(現:中野けやき通りバス停)

- ・国際興業バス 池11(中野駅~池袋駅西口)
- ・関東バス 中01(中野駅~野方駅)
中30(中野駅~丸山営業所)
宿05(野方駅~中野駅~新宿駅西口)
宿08(中野駅~新宿駅西口)

②四季の森公園バス停

- ・関東バス K01(中野駅~八成小学校)
阿45(中野駅~阿佐ヶ谷駅)
中03(中野駅~練馬駅)

③中野区役所バス停

- ・京王バス 中92(中野駅~練馬駅前)

令和6年5月7日(火)より「中野けやき通り」バス停は「中野区役所」に名称が変更となります。

また、関東バス・国際興業バスの「中野区役所」バス停は「中野駅入口」に名称が変更となります。京王バスの「中野区役所」バス停については変更ありません。

移転後の所在地・連絡先

〒164-8501 東京都中野区中野四丁目11番19号

☎(3389)1111(代表)

☆郵便番号と代表電話番号は変わりません

新庁舎区民見学会にご参加を

5月に開庁予定の新庁舎の見学会を実施します。見学会では、区民交流スペース、窓口スペース、議会スペース等をご覧いただけます。ぜひご参加ください。

- 日時 (各回定員 1,000 人。応募者多数の場合抽選)
第1回 4月19日(金) 午後1時30分~午後4時30分
第2回 4月20日(土) 午前9時~正午
第3回 4月20日(土) 午後1時30分~午後4時30分
☆申込結果通知時に受付時間を指定します

●対象 区内在住・在学・在勤の方(1組4人まで)

●応募方法 (いずれかの方法で1組1回のみ)

- ①申込専用フォーム
- ②電子メール kengakukai-moushikomi@city.tokyo-nakano.lg.jp
- ③往復ハガキ(宛先:〒164-8501 中野4-8-1 新区役所整備係)

記載事項:氏名、同行者の人数(1組4人まで)、住所、電話番号、参加希望回(第3希望まで)

●申込期限 3月15日(金)必着

☆結果は全員に3月31日(日)までに通知

問合せ 見学会運営事務局 ☎(6912)1131

(平日午前10時~午後5時)

☆新庁舎についての問い合わせは、区役所4階新区役所整備係

☎(3228)5519 へ



詳しくは、区ホームページをご覧ください

移転に伴うお知らせ

新庁舎への移転作業に伴い、区役所の窓口開設日等が以下の通り変更となります。ご不便をおかけし申し訳ありません。

●次の日程は、日曜休日窓口は休止します。

・4月28日(日)

・5月5日(日)

●次の時間帯で区役所への電話が不通になります。

・5月3日(金)午前9時~午後7時まで

・5月11日(土)午前9時~午後7時まで

●新庁舎における夜間・休日窓口は5月7日(火)午後5時15分より開始します。

(現庁舎の夜間・休日窓口は5月7日(火)午前8時30分で終了します。)

●社会福祉協議会の一部事務所(成年後見支援センター、アシストなかの、あんしんサポート)は、5月13日(月)にスマイルなかのから中野区役所新庁舎へ移転します。

使用している画像は全てイメージです。実際の新庁舎とは異なる場合があります