

東京メトロ丸ノ内線「新中野駅」から徒歩5分圏内

## 16 <sup>さかば</sup>アジア<sup>酒場</sup>ベニハナ

【業種】アジア・多国籍料理店

【住所】中央四丁目6番10号 高橋ビル101

【電話番号】03-6479-0869

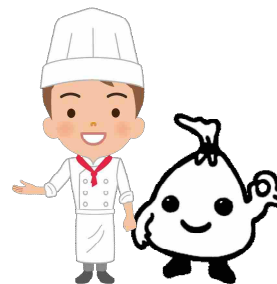
【営業時間】17:30～24:00

【定休日】月曜日

【PR】

【取り組み】◆小盛・ハーフサイズメニュー等の提供      ◆宴会等での食べ残し削減に向けた啓発の実施

◆あまりものアレンジ等、食材を無駄にしない取り組みの実施



## 18 ゆずのたね (お店のウェブページは[こちら](#))

【業種】居酒屋

【住所】中央三丁目34番1号1F

【電話番号】050-1142-5020

【営業時間】11:45~14:00, 17:00~24:00

【定休日】月曜日

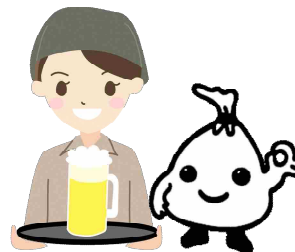
【PR】元ミシュラン一つ星シェフが提供する本格中華の小皿料理を是非お召し上がりください。

日替りメニューは毎日変わるので、毎日来ても飽きることなく楽しめます。お一人様でもご家族でもお待ちしております。予約もできます。店頭ではテイクアウト販売もしています。

【取り組み】◆小盛・-halfサイズメニュー等の提供

◆量り売り・ばら売り・少量パック販売

◆あまりものアレンジ等、食材を無駄にしない取り組みの実施



東京メトロ丸ノ内線「新中野駅」から徒歩5分圏内

26

いざかや  
居酒屋 もんし

【業種】居酒屋

【住所】中央四丁目1番8号

【電話番号】03-3383-6767

【営業時間】17:00～24:00

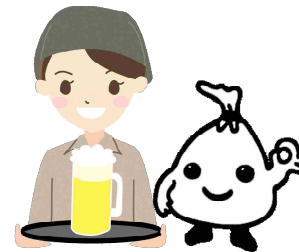
【定休日】月曜日

【PR】食品ロスを出さない様、日替りメニュー等をアレンジして、工夫してやっています。

【取り組み】◆小盛・ハーフサイズメニュー等の提供

◆賞味期限・消費期限が間近の食品や規格外品を値引き販売

◆あまりものアレンジ等、食材を無駄にしない取り組みの実施



30 しきちあん  
志喜千庵

【業種】蕎麦屋

【住所】中央四丁目4番6号

【電話番号】03-3381-5363

【営業時間】11:00～21:00

【定休日】日曜日、祝日

【PR】

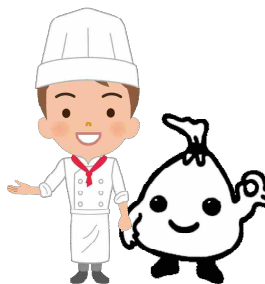
【取り組み】◆小盛・ハーフサイズメニュー等の提供

◆宴会等での食べ残し削減に向けた啓発の実施

◆量り売り・ばら売り・少量パック販売

◆あまりものアレンジ等、食材を無駄にしない取り組みの実施

◆残った食材の飼料化等、食品リサイクルの実施



## 東京メトロ丸ノ内線「新中野駅」から徒歩5分圏内

36

おかのえいせん  
岡埜栄泉

【業種】小売店（和菓子）

【住所】本町六丁目22番15号 ヴァンヴェール岡埜103

【電話番号】03-3381-5794

【営業時間】10:30～19:30

【定休日】月曜日（変更あり）

【PR】

【取り組み】◆量り売り・ばら売り・少量パック販売

◆賞味期限・消費期限が間近の食品や規格外品を値引き販売

◆あまりものアレンジ等、食材を無駄にしない取り組みの実施



## 東京メトロ丸ノ内線「新中野駅」から徒歩5分圏内

# 40 <sup>わ</sup>和ダイニング<sup>えんじ</sup>縁慈 (お店のウェブページは[こちら](#))

【業種】和食レストラン

【住所】中央三丁目33番7号

【電話番号】03-6382-6225

【営業時間】11:30~14:00、16:00~22:00

【定休日】水曜日

【PR】新鮮な魚料理をリーズナブルに味わえるお店。古民家を改装したレトロな雰囲気癒し空間。

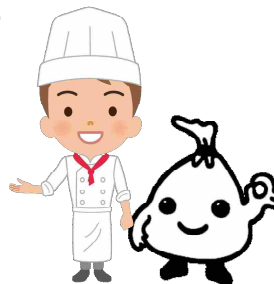
当店のコンセプトは「みんなが楽しく集える第二の実家」です。

【取り組み】◆小盛・ハーフサイズメニュー等の提供 ◆宴会等での食べ残し削減に向けた啓発の実施

◆量り売り・ばら売り・少量パック販売 ◆期限間近の食品や規格外品を値引き販売

◆あまりものアレンジ等、食材を無駄にしない取り組みの実施

◆その他（調理方法によるロス削減）



## 東京メトロ丸ノ内線「新中野駅」から徒歩5分圏内

55 むつみ  
**睦**

【業種】カラオケスナック

【住所】中央四丁目2番11号 坂商ビルB1F

【電話番号】03-6382-5565

【営業時間】19:00～翌1:00

【定休日】日曜日・祝日

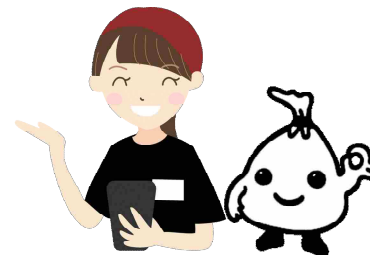
【PR】

【取り組み】◆小盛・ハーフサイズメニュー等の提供

◆宴会等での食べ残し削減に向けた啓発の実施

◆量り売り・ばら売り・少量パック販売

◆あまりものアレンジ等、食材を無駄にしない取り組みの実施



59 <sup>えちご</sup>越後へぎそば <sup>かつらや</sup>桂屋

【業種】蕎麦屋

【住所】本町六丁目21番16号 セントラルフィールド1F

【電話番号】03-6454-1107

【営業時間】11:00～22:30

【定休日】火曜日

【PR】へぎそばと越後のお料理、新潟の地酒が楽しめる専門店

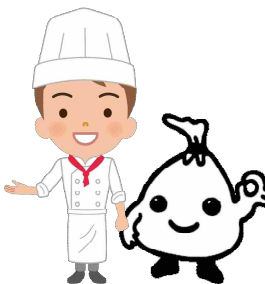
【取り組み】◆小盛・ハーフサイズメニュー等の提供

◆量り売り・ばら売り・少量パック販売

◆賞味期限・消費期限が間近の食品や規格外品を値引き販売

◆あまりものアレンジ等、食材を無駄にしない取り組みの実施

◆その他（店頭での無料配布）





## 東京メトロ丸ノ内線「新中野駅」から徒歩5分圏内

70

いざかや  
居酒屋

とうきちろう  
藤吉郎

【業種】居酒屋

【住所】中央四丁目2番6号 アーバンコート新中野 101

【電話番号】03-3380-3967

【営業時間】17:00～24:00（悲しい時は早じまい有）

【定休日】日曜日・祝日・疲労困憊日

【PR】 新中野・鍋横の場末でひっそりと営んでおります。古き良き雰囲気味わって頂けたら幸いです。お一人様から団体様までお気軽にお越し下さいませ。

【取り組み】◆小盛・ハーフサイズメニュー等の提供

◆その他（仕入れを必要以上しない）



## 東京メトロ丸ノ内線「新中野駅」から徒歩5分圏内

### 71 <sup>ぱ ん みせ</sup> P I Nの店 (お店のウェブページは[こちら](#))

【業種】ベーカリー

【住所】中央五丁目1番2号

【電話番号】03-3381-0201

【営業時間】10:00~20:00

【定休日】なし

【PR】 ドミニクドゥーセの店 姉妹店。安心・安全・清潔を目指し、皆様に信頼されるような店を心掛けています。ギフトなどでも当店のパンを選んで頂いており、それに対する責任感と感謝を常にもちあわせていきたいです。



- 【取り組み】 ◆宴会等での食べ残し削減に向けた啓発の実施      ◆期限間近の食品や規格外品を値引き販売
- ◆あまりものアレンジ等、食材を無駄にしない取り組みの実施
  - ◆残った食材の飼料化等、食品リサイクルの実施
  - ◆その他（10年前より売れ残りパンを翌朝店頭に並べ1個¥100で販売）

## 東京メトロ丸ノ内線「新中野駅」から徒歩5分圏内

76

ちえんじんぐ おーず かふえ だいなー あんど ばー  
changing moods CAFE/DINER and BAR (お店のウェブページは[こちら](#))

【業種】カフェ

【住所】本町四丁目19番6号 石田ビル1

【電話番号】03-6382-8878

【営業時間】平日 18:00～23:00／土日 11:00～23:00

【定休日】火曜日

【PR】 新中野の路地裏にあるカフェ。DIYで作った店内でスローな時間を過ごして下さい。

【取り組み】◆小盛・ハーフサイズメニュー等の提供

◆あまりものアレンジ等、食材を無駄にしない取り組みの実施



東京メトロ丸ノ内線「新中野駅」から徒歩10分～15分

77 いなか  
田舎っぺらーめん

【業種】 ラーメン屋

【住所】 中野一丁目32番7号 第三伸栄ビル101

【電話番号】 03-5330-3986

【営業時間】 11:00～23:00

【定休日】 なし

【PR】

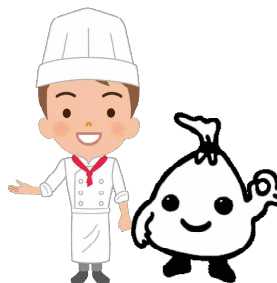
【取り組み】 ◆小盛・ハーフサイズメニュー等の提供      ◆宴会等での食べ残し削減に向けた啓発の実施

◆量り売り・ばら売り・少量パック販売

◆賞味期限・消費期限が間近の食品や規格外品を値引き販売

◆あまりものアレンジ等、食材を無駄にしない取り組みの実施

◆残った食材の飼料化等、食品リサイクルの実施



## 87 <sup>てい</sup>イー亭

【業種】立喰そば、うどん店

【住所】中央四丁目1番4号B1F

【電話番号】080-4613-1674

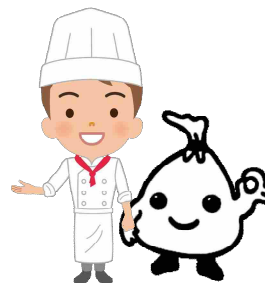
【営業時間】11:00～24:00

【定休日】日曜日

【PR】

【取り組み】◆量り売り・ばら売り・少量パック販売

◆あまりものアレンジ等、食材を無駄にしない取り組みの実施



東京メトロ丸ノ内線「新中野駅」から徒歩5分圏内

97

しょうちゅうさいさい  
焼酎彩菜

きち  
はる吉 (お店のウェブページは[こちら](#))

【業種】焼酎バー (家庭料理あり)

【住所】中央三丁目34番1号 プラム鍋横1階F号

【電話番号】03-3380-1773

【営業時間】18:30~24:00

【定休日】火曜日

【PR】 鹿児島限定本格芋焼酎を常時60~70銘柄揃えてます。小腹とココロを満たす手料理でおもてなし。

【取り組み】◆小盛・ハーフサイズメニュー等の提供

◆あまりものアレンジ等、食材を無駄にしない取り組みの実施

◆その他 (材料の買いだめをせず、必要量の都度買いに努めている)



東京メトロ丸ノ内線「新中野駅」から徒歩5分～10分

110

こ ん て しゅーる

Compter sur (お店のウェブページは[こちら](#))

【業種】小売店(パン)

【住所】本町六丁目27番11号 大西ビル1F

【電話番号】03-5385-9271

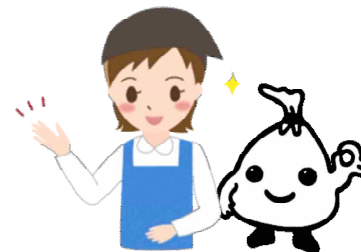
【営業時間】10:00～18:00(売り切れ次第終了)

【定休日】月曜日・日曜日

【PR】夫婦2人でやっている小さなパン屋です。自家製発酵種をつかっています。

【取り組み】◆量り売り・ばら売り・少量パック販売

◆あまりものアレンジ等、食材を無駄にしない取り組みの実施



東京メトロ丸ノ内線「新中野駅」から徒歩5分圏内

149 <sup>さぬき</sup>讃岐のおうどん <sup>はな</sup> <sup>さ</sup>花は咲く

【業種】うどん屋

【住所】中央四丁目6番12号 新中野マンション103

【電話番号】03-6454-1546

【営業時間】11:00～15:00、17:00～21:00

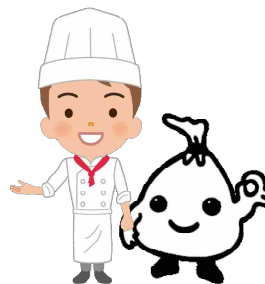
【定休日】第3水曜日

【PR】

【取り組み】◆小盛・ハーフサイズメニュー等の提供

◆量り売り・ばら売り・少量パック販売

◆あまりものアレンジ等、食材を無駄にしない取り組みの実施





## 東京メトロ丸ノ内線「新中野駅」から徒歩5分圏内

### 150 <sup>こーひー</sup>こひつじ coffee (お店のウェブページは[こちら](#))

【業種】喫茶店 (自家焙煎コーヒー店)

【住所】本町六丁目 27 番 14 号

【電話番号】なし

【営業時間】10:00~19:30

【定休日】木曜日、第3土曜日

【PR】 コーヒー豆を焙煎する前にプレウォッシュ (生豆を洗う事) を行っており、スツキリしたコーヒーに仕上げています。

また、常連様が「コーヒーかす」のリサイクルが出来ないか、色々とチャレンジしてくださっています。「コーヒー豆のうす皮」についても同様に活用できないか、試行錯誤くださっています。

【取り組み】◆小盛・ハーフサイズメニュー等の提供

◆量り売り・ばら売り・少量パック販売

◆あまりものアレンジ等、食材を無駄にしない取り組みの実施



東京メトロ丸ノ内線「新中野駅」から徒歩10～15分

189 セブン-イレブン なかのいっちょうめてん 中野一丁目店

【業種】 コンビニエンスストア

【住所】 中野一丁目32番6号

【電話番号】 03-3361-1777

【営業時間】 24時間営業

【定休日】 なし

【PR】

【取り組み】 ◆量り売り・ばら売り・少量パック販売

◆賞味期限・消費期限が間近の食品や規格外品を値引き販売

◆残った食材の飼料化等、食品リサイクルの実施

◆その他（商品の長鮮度化等）



東京メトロ丸ノ内線「新中野駅」から徒歩5～10分

205 セブン-イレブン なかのちゅうおう 中野中央 ちようめてん 3丁目店

【業種】 コンビニエンスストア

【住所】 中央三丁目 22番2号

【電話番号】 03-3368-2438

【営業時間】 24時間営業

【定休日】 なし

【PR】

【取り組み】 ◆量り売り・ばら売り・少量パック販売

◆賞味期限・消費期限が間近の食品や規格外品を値引き販売

◆残った食材の飼料化等、食品リサイクルの実施

◆その他（商品の長鮮度化等）



東京メトロ丸ノ内線「新中野駅」から徒歩5分圏内

## 206 セブン-イレブン しんなかのえきまえてん 新中野駅前店

【業種】 コンビニエンスストア

【住所】 中央四丁目1番2号

【電話番号】 03-3381-7151

【営業時間】 24時間営業

【定休日】 なし

【PR】

【取り組み】 ◆量り売り・ばら売り・少量パック販売

◆賞味期限・消費期限が間近の食品や規格外品を値引き販売

◆残った食材の飼料化等、食品リサイクルの実施

◆その他（商品の長鮮度化等）



東京メトロ丸ノ内線「新中野駅」から徒歩5～10分

## 207 セブン-イレブン<sup>なかのちゅうおうてん</sup>中野中央店

【業種】 コンビニエンスストア

【住所】 中央四丁目 22 番 18 号

【電話番号】 03-3382-7011

【営業時間】 24 時間営業

【定休日】 なし

【 P R 】

【取り組み】 ◆量り売り・ばら売り・少量パック販売

◆賞味期限・消費期限が間近の食品や規格外品を値引き販売

◆残った食材の飼料化等、食品リサイクルの実施

◆その他（商品の長鮮度化等）



東京メトロ丸ノ内線「新中野駅」から徒歩5分圏内

209 セブン-イレブン なかのちゅうおうなかのどお 中野中央中野通り店 てん

【業種】 コンビニエンスストア

【住所】 中央五丁目4番22号

【電話番号】 03-3381-3087

【営業時間】 24時間営業

【定休日】 なし

【PR】

【取り組み】 ◆量り売り・ばら売り・少量パック販売

◆賞味期限・消費期限が間近の食品や規格外品を値引き販売

◆残った食材の飼料化等、食品リサイクルの実施

◆その他（商品の長鮮度化等）



東京メトロ丸ノ内線「新中野駅」から徒歩5分圏内

210 セブン-イレブン なかのちゅうおう 中野中央 ちようめてん 5丁目店

【業種】 コンビニエンスストア

【住所】 中央五丁目10番30号

【電話番号】 03-3381-1577

【営業時間】 24時間営業

【定休日】 なし

【PR】

【取り組み】 ◆量り売り・ばら売り・少量パック販売

◆賞味期限・消費期限が間近の食品や規格外品を値引き販売

◆残った食材の飼料化等、食品リサイクルの実施

◆その他（商品の長鮮度化等）

