

# 谷戸小学校普通教室棟増築その他工事 説明会

---

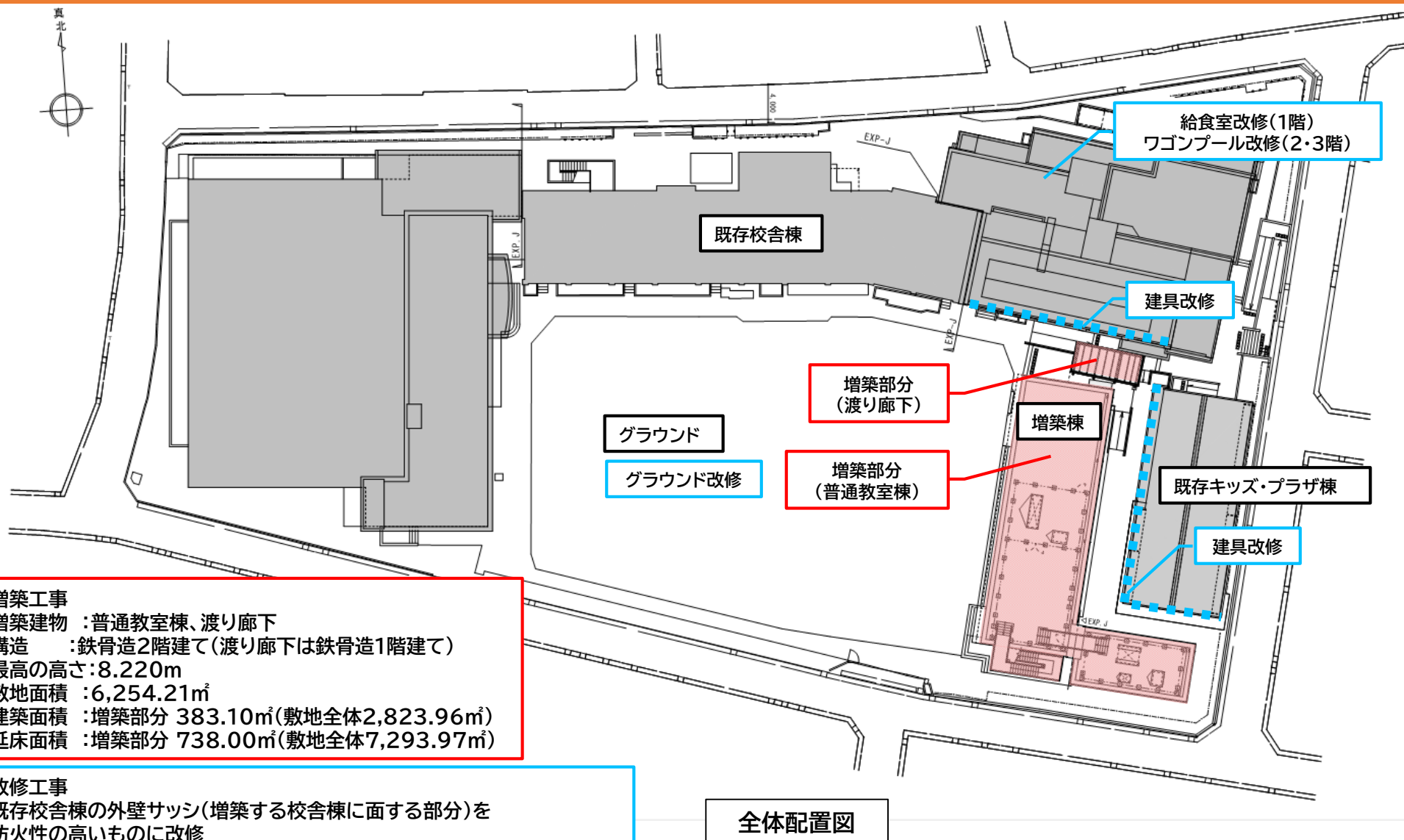
令和5年7月13日(木)

中野区総務部施設課  
中野区教育委員会事務局子ども教育施設課

# 工事概要

- 工 事 件 名 : 谷戸小学校普通教室棟増築その他工事
- 工 事 場 所 : 中野区中野一丁目26番1号
- 工 事 期 間 : 2023年(令和5年)7月下旬から2024年(令和6年)9月下旬まで
- 工 事 内 容 : 増築工事、既存建物の改修工事
- 施 工 者 : 薩摩・稲葉建設共同企業体
  - 代表者 薩摩建設株式会社
  - 住所 東京都中野区中野六丁目3番12号 TEL 03-3360-8861
  - 現場代理人 瀬尾 将司
- 設 計 者 : 株式会社 五味建築設計事務所
- 工 事 監 理 者 : 株式会社 五味建築設計事務所
- 区 担 当 者 : 中野区総務部施設課 TEL 03-3228-8852
  - 建築担当 早坂 くらら、中村 直人
  - 電気設備担当 浅井 和磨
  - 機械設備担当 宮 知顕

# 工事概要



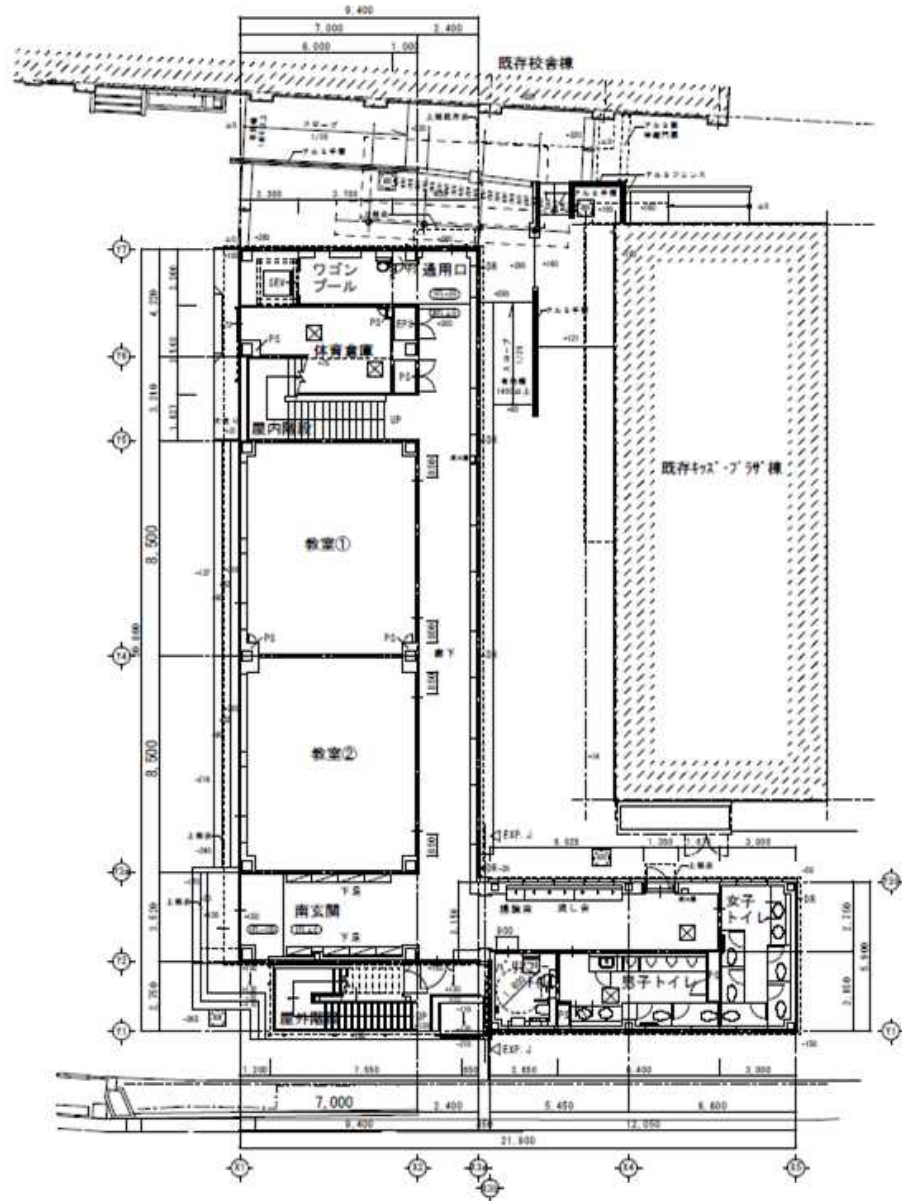
## ①増築工事

- 増築建物 : 普通教室棟、渡り廊下
- 構造 : 鉄骨造2階建て(渡り廊下は鉄骨造1階建て)
- 最高の高さ: 8.220m
- 敷地面積 : 6,254.21㎡
- 建築面積 : 増築部分 383.10㎡(敷地全体2,823.96㎡)
- 延床面積 : 増築部分 738.00㎡(敷地全体7,293.97㎡)

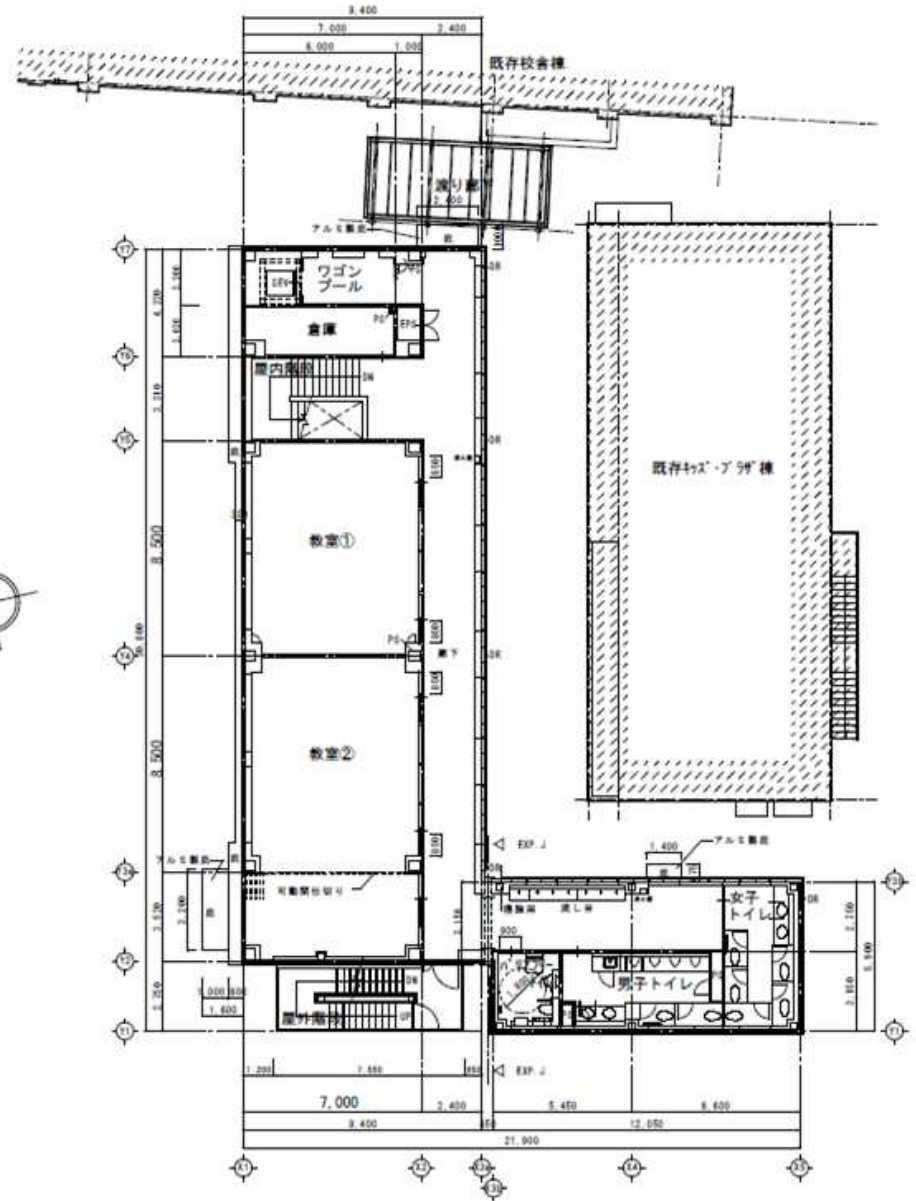
## ②改修工事

- 既存校舎棟の外壁サッシ(増築する校舎棟に面する部分)を防火性の高いものに改修
- 既存キッズ・プラザ棟の外壁サッシ(増築する校舎棟に面する部分)を防火性の高いものに改修
- 既存校舎棟の給食室改修(1階)、ワゴンプール改修(2・3階)
- グラウンド改修

# 平面図



1階平面図

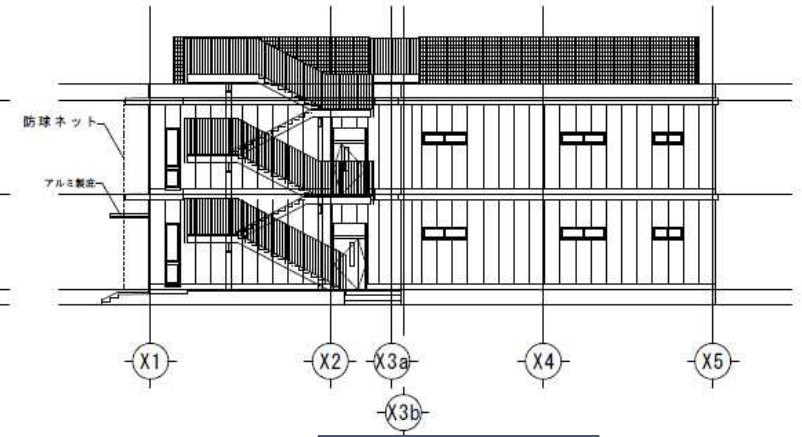


2階平面図

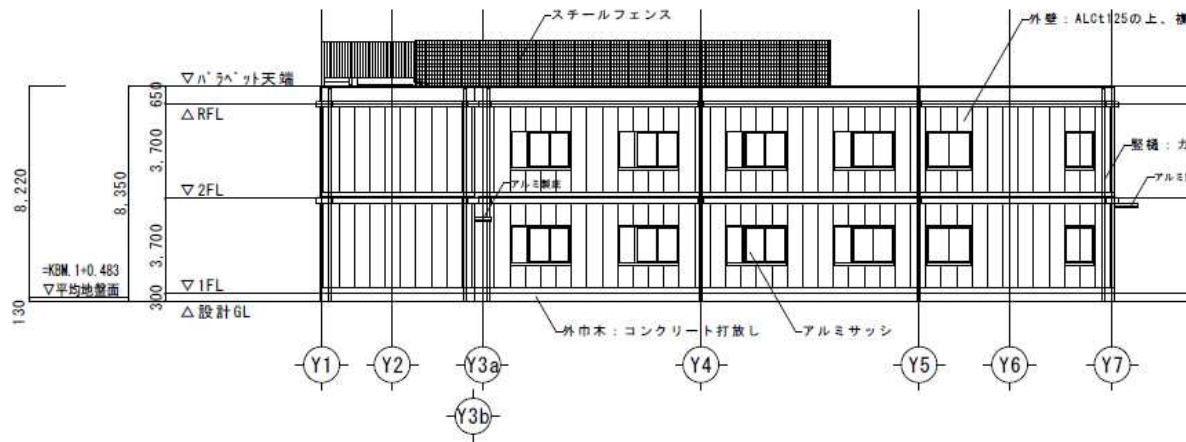
# 立面図



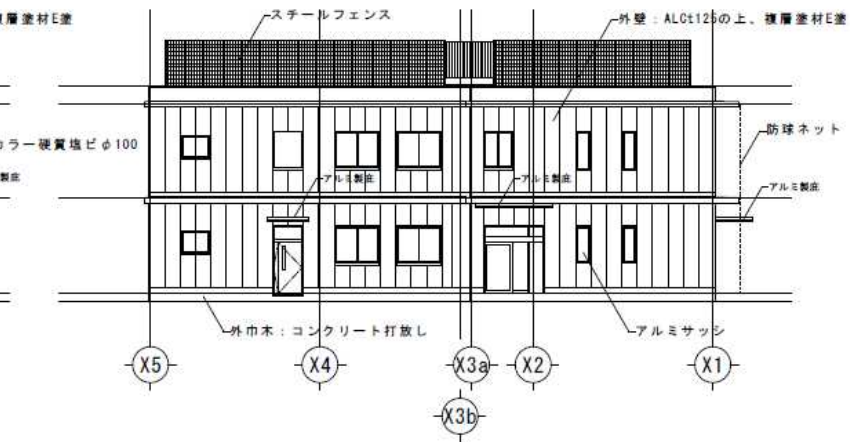
西側立面図



南側立面図



東側立面図



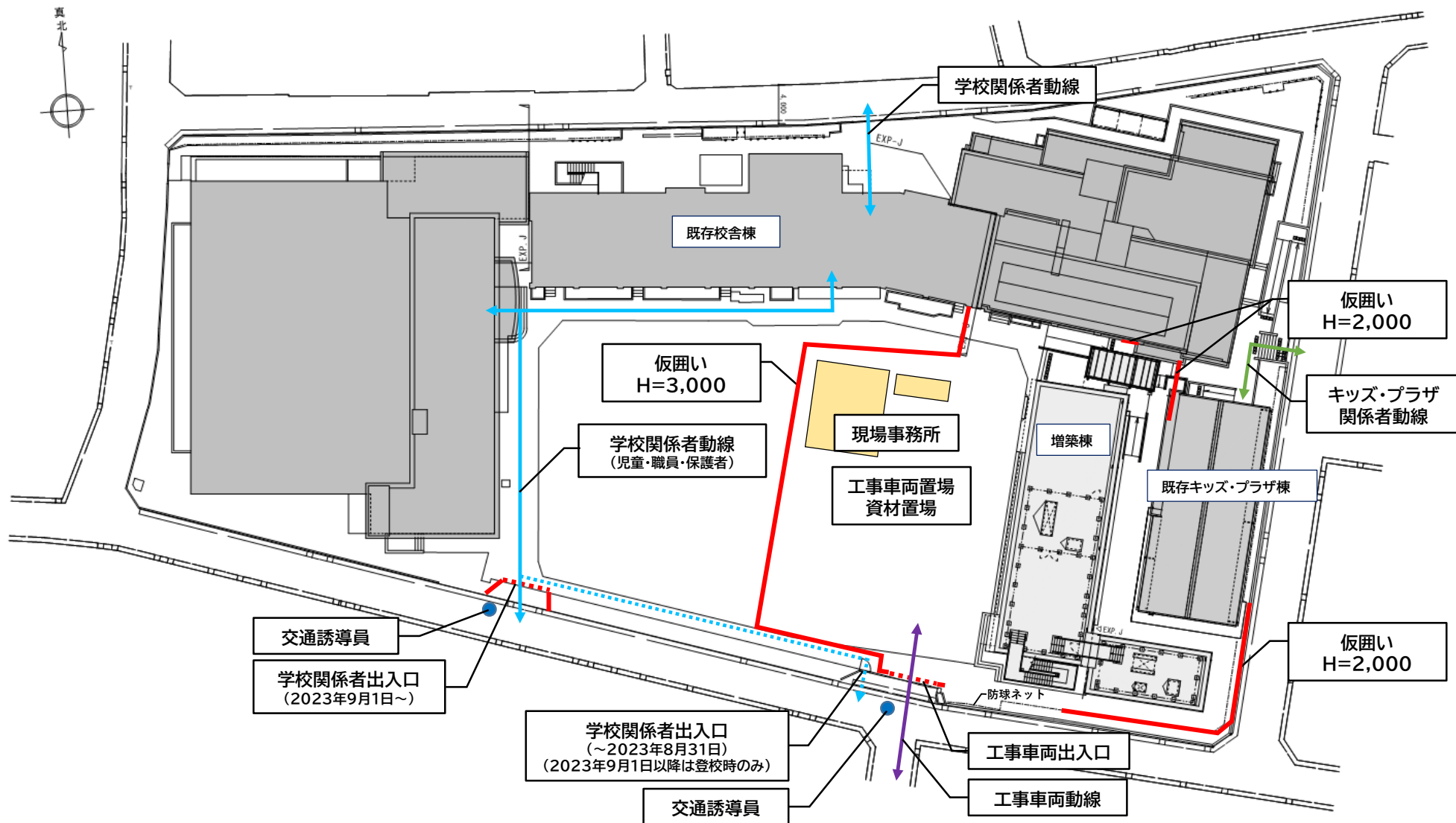
北側立面図

# 工事工程

	2023年						2024年								
	7月	8月	9月	10月	11月	12月	1月	2月	3月	4月	5月	6月	7月	8月	9月
仮設工事	準備・仮囲い	仮門設置					外部足場設置期間						仮囲い撤去	仮門撤去	
解体工事	植栽撤去	外構撤去													
土工事		山留	根伐り		埋め戻し										
杭工事		杭工事													
型枠工事				基礎型枠											
鉄筋工事				基礎配筋											
コンクリート工事				耐圧コン	基礎コン	1階床コン	2階床コン	R階床コン							
鉄骨工事							鉄骨建方								検査・手直し
組積工事								ALC取付							
鋼製建具工事								サッシ取付							
内装工事									内装下地・仕上工事						
外装工事									外壁塗装工事						
外構工事						外構工事						外構工事			
電気・設備工事						埋設配管			配線・配管			器具取付			
ワゴンプール改修						ワゴンプール改修									
既存校舎棟改修											外部足場組	解体	内外装工事	足場解体	
キッズ・プラザ棟改修											外部足場組	解体	内外装工事	足場解体	
給食室改修												解体	内装工事	機器取付	



# 参考仮設計画



原則、上記の仮設計画とします。進捗状況により変更する場合は、交通誘導員を適切に配置します。

# 工事車両の搬入搬出計画



原則、上記の車両搬出入動線とします。進捗状況により変更する場合は、交通誘導員を適切に配置します。



# 工事車両のご紹介(参考)



車両名:バックホー  
解体工事や掘削の際に使用します。



車両名:ユニッククレーン車  
トラックにクレーンが付いており、資材を運搬する際に使用します。



車両名:生コンクリート車  
生コンクリートを打設する際に使用します。



車両名:クレーン車  
資材を荷揚げする際に使用します。

# 作業時間等について

- ① 作業時間は、原則として8時から18時までとしますが、前後30分の間は作業準備・点検後片付け清掃等を行います。  
※騒音・振動の伴う作業については、工事を円滑に進め、極力作業時間を短縮できるよう努めてまいります。
- ② 工事関係車両の出入りは7時30分前又は、9時以降に行います。  
また、車両の運行については、小学校の関係者様、警察と十分に協議のうえ、安全確保に努めます。
- ③ 日曜、祝日、休日は原則工事を行いません。但し、台風・地震等の自然災害、緊急時で保安上必要な作業についてはこの限りではございません。また、室内作業及び室外での騒音を伴わない作業、学校休校日に行わなければならない作業や重機の搬出入等に制限がある場合は、例外として日曜日・祝日・休日を含む作業時間外に行う場合があります。その場合は、事前にお知らせするとともに騒音発生への制御に努めます。

# 安全管理等について

- ① 工事関係者には、作業規則を周知徹底させ場内はもとより、場外の風紀維持についても的確な管理を行います。
- ② 交通誘導員を配置し、歩行者・一般車両・工事関係車両の誘導を行い、安全管理に努めます。  
なお、搬出入の多い日は、交通誘導員を増員し、対応します。
- ③ 工事車両が近隣周辺道路で待機駐車を行わない様、巡回監視を徹底します。  
入退場の際も道路上で滞留することのないよう努めます。
- ④ 児童・歩行者の安全を最優先致します。
- ⑤ 現場の出入口付近に、週間の作業内容を掲示します。
- ⑥ 現場内及び周辺環境美化に心がけ、周辺道路の清掃を定期的に行います。
- ⑦ 工事の着手・施工・完了にあたり、関係各官公署その他の関係機関への必要な届出を行い安全管理等に努めます。
- ⑧ 規定の作業時間外に作業を行う際は、事前に工事内容、期間、作業時間、緊急連絡先のお知らせを近隣にお住まいの皆さまに配布すると共に、作業予定看板に掲示します。

○工事期間中は、ご迷惑をお掛け致しますが、ご理解を賜りますよう、ご協力をお願い致します。

# お問い合わせ先

◎工事中お気付きの点等がございましたら、下記までお問い合わせください。

## 【工事に関すること】

### ■薩摩・稲葉建設共同企業体

現場代理人:薩摩建設株式会社 瀬尾 将司

連絡先 :現場事務所 決定次第現場看板に掲示します

営業所 03-3360-8861

### ■中野区総務部施設課

連絡先:03-3228-8995

建築担当 早坂 くらら、中村 直人

電気設備担当 浅井 和磨

機械設備担当 宮 知顕

## 【学校の保全計画に関すること】

中野区教育委員会事務局子ども教育施設課

連絡先:03-3228-8983

担当 貞清 貴範、岡田 賢二