

子育てひろばど

■利用日時

月曜日から土曜日

午前／10:00～12:00 午後／13:00～16:30

休業日：日曜日、祝日・振替休日、年末年始(12/29～1/3)

■場所

中野区中部すこやか福祉センター・2階

東京都中野区中央 3-19-1

電話：070-7494-0340(直通)

■利用対象：お子様(乳幼児)と保護者様

・0歳～5歳の誕生日前まで。・各時間 先着20組まで。

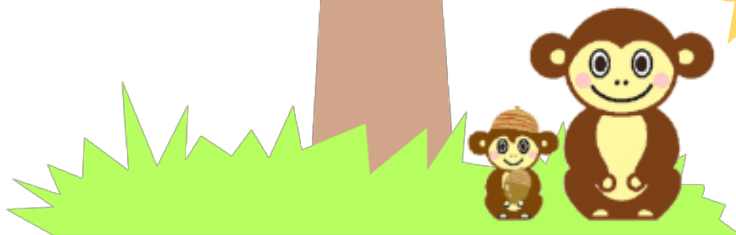
子育てひろば「どんぐり」は
乳幼児のお子様と保護者様が
気軽に立ち寄り、のんびりと過ごしたり、
お友達と遊んだり、おしゃべりを楽しんだり、
交流できホッとできる場です。

保育士のスタッフともいろいろなお話を
いたしましょう。

■行事・事業など定期的に開催しています。

詳細は室内のチラシ等でお知らせしています。

マスコット
キャラクターの
「どんちゃん」と
「ぐりママ」です



■利用時のお願い

- ① 利用時のマスク着用はご自由です。
 - ② お子様は靴下を脱いで入室してください。
保護者様は靴下の着用をお願いいたします。
 - ③ 洗面台で**手洗い**をお願いいたします。
※手拭きタオル等お持ちください。
 - ④ 新規利用の方は「利用登録票」の記入をお願いいたします。
 - ⑤ 利用時毎にて「**利用カード**」のご記入をお願いいたします。
 - ⑥ お荷物は収納棚へ、コートはハンガーラックをご使用ください。
 - ⑦ おもちゃはご自由にお使いください。
使用したおもちゃは「**クリーンボックス**」に入れてください。
※スタッフが消毒をして、設置場所に戻します。
 - ⑧ お子様用トイレ、おむつ交換台、授乳室をご使用できます。
※使用したオムツ等のごみはお持ち帰りをお願いいたします。
 - ⑨ 携帯電話の通話は室外をお願いいたします。
 - ⑩ 適度な水分補給をしてください。**離乳食は専用の場所**で摂るよう
をお願いいたします。
 - ⑪ お忘れ物は一定期間展示保管後、処分させていただきます。
- 身体測定はスタッフまで、お申し出ください。
「身体測定カード」に測定値を記入し、お渡しいたします。

保護者様はお子様の安全管理にご配慮をお願いいたします。

**何かございましたらお気軽に、
スタッフまでお申し付けください。**

運営事業者／子育てひろばどんぐり桃園運営委員会

■ 事務所：東京都中野区中央 4-57-1 中野区桃園区民活動センター内
☎ 03-3382-5411 / 中野区桃園区民活動センター運営委員会・事務局