


# 鷺宮児童館をご利用の方へ 2024.4.1版

(就学前のお子さんとその保護者のご利用について)

鷺宮児童館へようこそ！

 鷺宮児童館では、0歳から就学前のお子さんと、その保護者  
子育て支援に携わっているみなさんが、ゆっくり過ごせる  
居場所の提供をしています。どうぞご利用ください。

## 児童館利用案内

### 【開館時間】

火曜日～金曜日 午前10時～午後6時  
土曜日・学校休業日 午前9時～午後5時

(学校休業日とは、春休み、夏休み、冬休みなど)

### 【休館日】

日曜日、月曜日、国民の祝日、区長が必要と認めた日

### 【利用できる人】

0歳～18歳の児童とその保護者 および地域の育成者  
※未就学児は安全面から、必ず保護者の同伴をお願いし  
ています

## にこにこルーム（乳幼児親子ほっとルーム）の利用時間

火曜日～金曜日 午前10時～午後5時30分  
土曜日・学校休業日 午前9時～午後4時30分

(閉館時間までの30分間は消毒、清掃時間となります。)

※対応が変更になる場合があります。



## 子育てなかま作り支援事業 ひまわりキッズ



地域の乳幼児親子が集まって、楽しく交流できる集いの時間です。  
参加者のみなさんの「こんなことしてみたいな」という声を生かして  
楽しいプログラムを作っていきます。ご参加お待ちしております。

### 【日 時】

火・木・金曜日 午前11時～午前11時45分  
※時間は活動によって変わる時があります

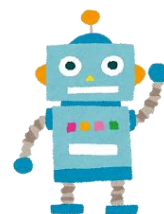
### 【実施期間】

春期 4/12(金)～7/18(木)  
秋期 9/5(木)～12/20(金)  
冬期 1/10(金)～3/18(火)

### 【登録方法】

名札・ひまわりキッズ出席カードを作ります。

くわしくは毎月の  
児童館のおたよりや  
館内掲示をごらんください。



## こんなことをしています

たいそう  
スキンシップ遊び  
手遊び  
パネルシアター  
ペープサート  
季節ごとの行事 など

地域ボランティアによるプログラム  
☆音あそび広場 ☆カフェ

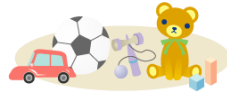


このほか、講座などを実施する際には  
お知らせします

## 1階にこにこルーム(乳幼児親子ほっとルーム)

乳幼児と保護者の方の専用のお部屋です。(小学生以上は使えません)  
乳幼児向けのおもちゃ、絵本などがあります。

授乳スペース、おむつ交換台もあります。



親子で遊んだり、のんびりすごしたり、楽しくご利用ください。

### ★飲食について

食事でのご利用をご希望の方は、11時45分までに職員まで  
ご相談ください。



利用の場所と時間：1階ホール(砂場側の半面) 正午から午後1時まで

## サタデープロジェクト

月に一度、土曜日の午前中に、ご家族で楽しく  
過ごしていただけるプログラムを行います。



申し込みの必要な行事もありますので、詳細は職員にお問い合わせください。

## 2階図書室

図書室には、本やマンガのほか、小学生用のボードゲーム、カードゲーム、その他のゲームなどがあります。乳幼児さんも使えますが、細かい部品の遊具も多いので、誤飲のないよう、保護者の方は目を離さないようお願いいたします。



★会議や活動等のため、利用できないこともあります。

## 1階ホール

ホールでは、コンビカー、三輪車、すべり台、トランポリンなどの遊具であそぶことができます。

★平日の乳幼児親子のホール優先利用時間

午前10時から午後3時まで



★土曜日・学校休業日の乳幼児親子のホール優先利用時間

午前9時～午後2時まで



## 遊園

遊園には、滑り台や砂場があります。滑り台や砂場道具を使いたいときは、職員にお声かけください。

(猫のフンよけにネットをかけていますが、利用時間中はいつでも使えます。)

小学生も利用するので、譲り合ってご利用ください。

★砂場の利用時間 開館時～午後4時30分

(冬場は午後4時20分)

★飲食について

ベンチで飲食は可能です。



## 児童館からのおねがい

- ベビーカー、自転車は、所定の場所に置いてください。
- 初めて利用するときは、利用者カードに記入してください。
- 利用する度に、来館者名簿に記名をしてください。

- 安全のため、お子さんから目を離さないようお願いいたします。
- 紙オムツやゴミはお持ち帰りください。
- 行事等で通常利用ができない場合があります。その場合は児童館のおたより等でお知らせいたします。

