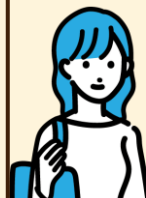


南中野児童館 for Teens

児童館は、18歳まで利用できるあなたの“居場所”です。

中野区弥生町4-36-15 ☎ 3382-1687 FAX 3382-1695
メール：minaminakanojidoukan@city.tokyo-nakano.lg.jp



開館時間

火～金曜日・・・午前10～午後6時
土曜日、学校休業期間中
・・・午前9～午後5時

閉館日

日曜日、月曜日、国民の祝日、年末年始

こんなお部屋があります！
(詳しくは次のページへ)

・ホール (1F)

卓球や風船バレー、ミニバトミントンなどの身体を動かす遊びができます。

・図書コーナー (1F)

マンガや小説、絵本があります。のんびり過ごすのにおすすめです！



・スマイルルーム (1F)

将棋や人生ゲーム、ラビリンスなどのボードゲームができます。自分のスマホやゲーム機で遊んでもOK！

・学習室 (1F)

勉強に集中できるスペースです。学習用の本もあります。

・音楽室 (地下)

ドラムやアコーディオンなどの楽器に挑戦できます。

はじめて来館する人は

職員に声をかけてください。
利用者カードを書いていただきます。
(災害等の緊急時に利用します。)



ボランティアを募集しています！

放課後や夏休み中に、児童館で小学生が行う工作・手芸の手伝いやポスター・イラスト作成、スポーツ指導など。
中学生・高校生の得意な分野の力をぜひ貸してください。

また、児童館や地域で「こんなことをしたい！」「これができたら楽しそう！」などの意見やアイデアも聞かせてください。
あなたの声を待っています！



各部屋の詳しい紹介

ホール



卓球や風船バレー、ミニバトミントンを貸し出しています。

借りたい物があるとき、卓球台を使いたいときなど気軽に職員に声をかけて下さい。ジャグリング用品やけん玉、ベーゴマなど懐かしい遊びもあります。

スマイルルーム

ボードゲームをしたり、友達とおしゃべりしたり、座って遊べる部屋です。

スマイルルームでは、自分のスマホやゲーム機で遊んでもOK！音は消してね。

※Wi-Fiは使えません。



音楽室（地下）



1人でもグループ（最大7人まで）でも利用できます。

閉館時間の30分前まで利用できます。

初めて利用する人は、

必ず音楽室の利用説明を受け、登録カードに記入をしてください。

説明時間は10分程度です。

※説明を聞いていない人は使えません。

グループで利用する際も全員が説明を受けて下さい。

※児童館の行事や活動のため音楽室を使えない場合があります。

児童館のHPをチェックしてください。

※利用時間は、1時間が基本です。

利用希望者が多い場合には待つてもらう場合があります。



図書コーナー



2024年1月に新しいマンガが入りました！最近話題のマンガやロングセラーのマンガもあります。



学習室



勉強に集中できるスペースです。

学習用の本もあります。

閉館時間の30分前まで利用できます。

試験勉強・宿題・自習などぜひご利用ください。



アクセス

