

社会福祉法人 中野あいいく会 (仮称)大和町三丁目障害者施設 建設工事  
工事説明会 次第

日 時： 1回目：令和5年10月10日(火) 午後7時から  
2回目：令和5年10月15日(日) 午前10時30分から

場 所：大和区民活動センター 2階 洋室2・3にて

1. 開 会

2. 挨拶

3. 出席者紹介

- ・中 野 区：健康福祉部 障害福祉課
- ・発 注 者：社会福祉法人 中野あいいく会
- ・設計・工事監理者：株式会社 新環境設計
- ・施 工 者：株式会社 今西組 東京支店  
(解体業者：株式会社 オルカ)

4. 工事概要の説明

5. 質疑応答

6. 閉 会

# 社会福祉法人 中野あいいく会（仮称）大和町三丁目障害者施設 建設工事

## 工事説明会資料

- ・ 工事名称 社会福祉法人 中野あいいく会（仮称）大和町三丁目障害者施設 建設工事
- ・ 工事場所 東京都中野区大和町3丁目18番2号
- ・ 工事期間 令和5年10月下旬～令和7年2月末日（約17ヶ月）
- ・ 工事概要 1. 既存建物解体工事：鉄筋コンクリート造 地上2階建 延床面積509.81㎡  
2. 新築工事：鉄骨造 地上3階建 建築面積297.24㎡、延床面積682.86㎡

### 1. 作業時間及び休日

- 1) 作業時間は午前8時から午後6時までとします。尚、平日の午前7時30分～9時までは工事車両の通行は致しません。また、平日の13時～15時は警察に通行許可を取り、通行させていただきます。
- 2) 作業前後の時間帯は準備、点検、後片付け、清掃を行うことがあります。
- 3) 現場の北側道路が通行止めになる場合は、事前にお知らせ致します。
- 4) コンクリート打設等その日の予定を途中で中断できない作業に限り継続する場合があります。
- 5) 騒音及び振動等に影響の少ない作業に対しては、時間を超えて作業させて頂く場合があります。
- 6) 日曜・祝日は原則休日とします。（騒音、振動の出ない軽作業については日曜・祝日も作業することがあります。）
- 7) 暴風雨、地震等安全維持のために必要のある場合は、緊急に作業をすることがあります。また諸官庁等で指定された場合は上記以外でも作業を行わせて頂きます。

### 2. 作業所周辺の安全対策

- 1) 新築工事中は、工事敷地境界に高さ3mの仮囲いを設置し、工事進捗状況にあわせて建物外部に足場を設置し、シート等により粉塵等の拡散防止に努めます。  
また騒音・振動の少ない低騒音の重機を使用し、慎重に作業をするよう努めます。
- 2) 騒音・振動計を現場の北側に1ヶ所設置させていただきます。

### 3. 火災予防

火気を使用する作業を行う場合は、管理責任者を定め消火設備の整備を行う等防火体制に万全を図ります。

### 4. 風紀、安全、衛生の保全

作業員の風紀、安全、衛生の管理は、新規入場者教育、朝礼、昼礼を通して教育を実施いたします。

5. 工事工程表について（別紙参照）

6. アスベスト撤去について（別紙参照）

※今回既存建物はアスベスト レベル3（飛散性が最も少ないもの）

7. 搬入経路について（別紙参照）

8. 総合仮設計画について（別紙参照）

9. 家屋調査について（別紙参照）

『工事全般に関するお問い合わせ先』

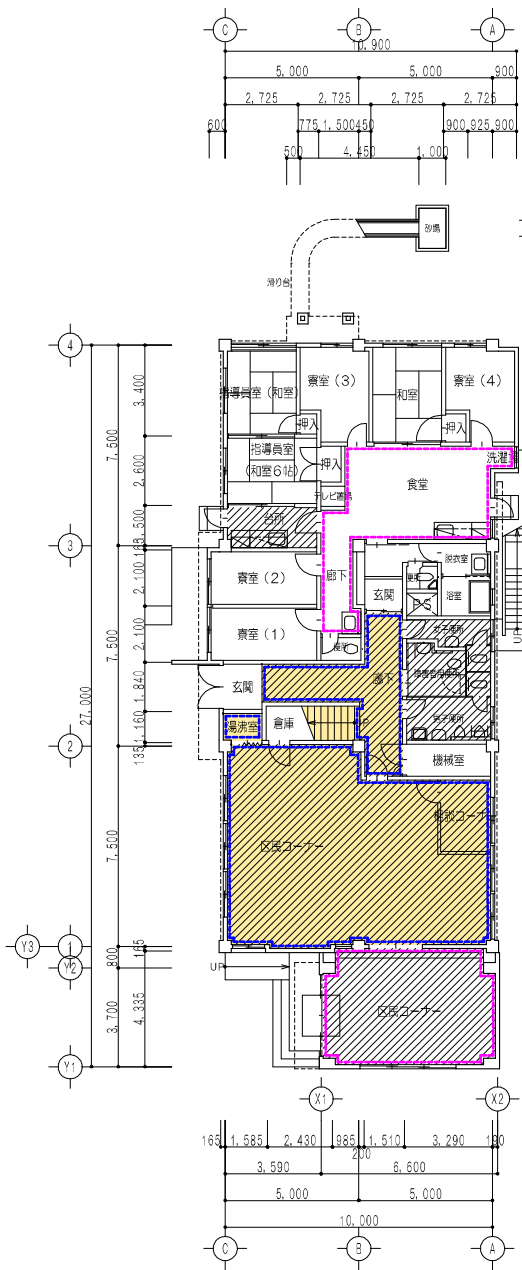
施工会社 株式会社 今西組 東京支店  
東京都新宿区内藤町1番地  
現場所長 峯 康弘  
電話：03-3354-0581

（現場事務所の電話番号が決まり次第、現場の  
掲示板に掲示させていただきます）

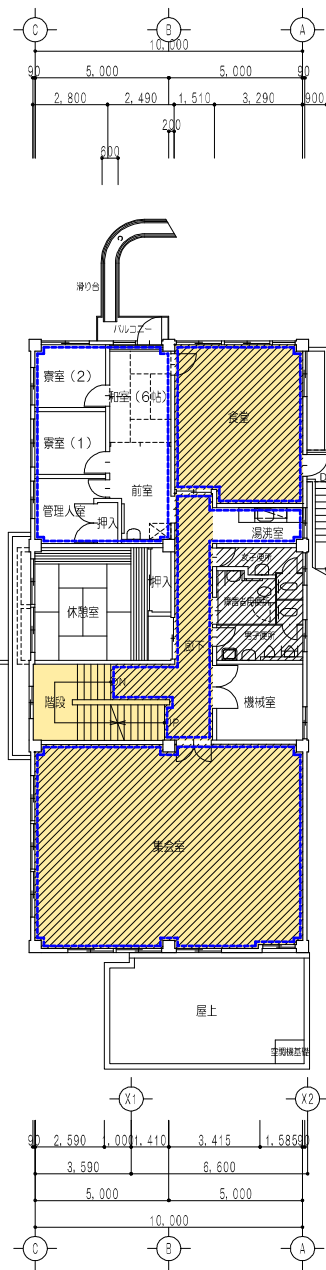
『既存建物解体工事に関するお問い合わせ先』

解体工事会社 株式会社 オルカ  
東京都足立区伊興1-24-25  
担当者 大川 晃  
電話：03-5849-3329

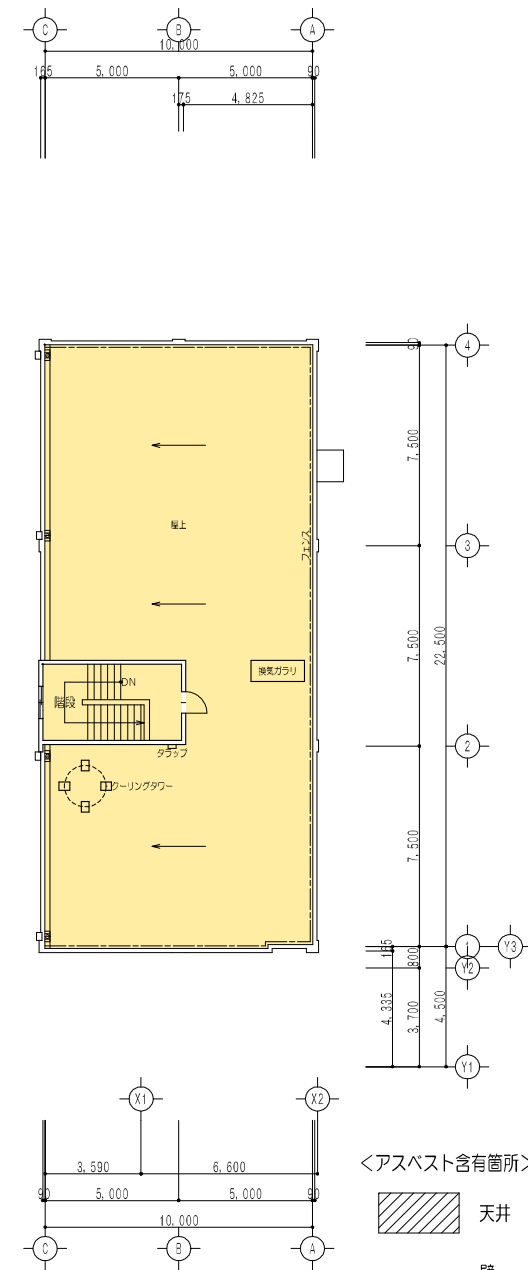




1階平面図 (1/200)

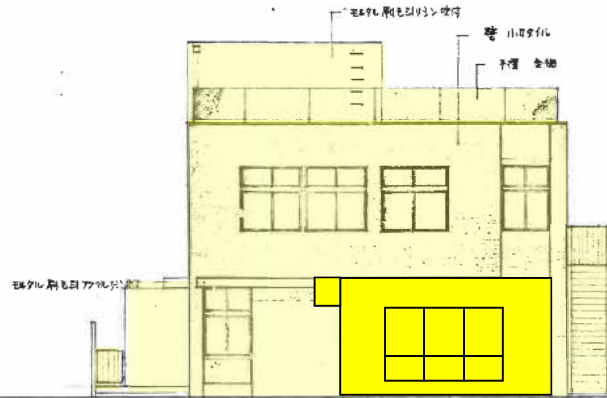


2階平面図 (1/200)

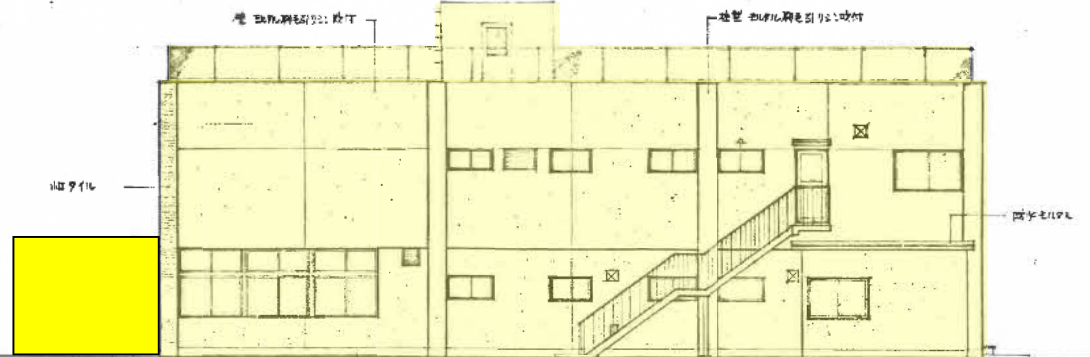


R階平面図 (1/200)

- <アスベスト含有箇所>
- 天井
  - 壁
  - 巾木
  - 床

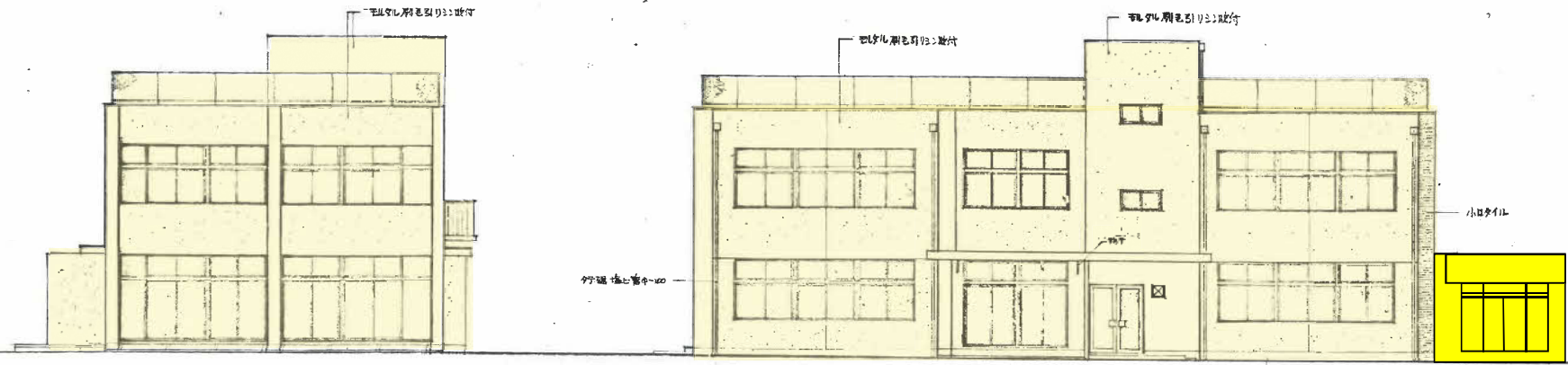


北側立面図



西側立面図

年月日作製	大和出張所改築工事				設計図
年月日訂正	北西側立面図				縮尺 1/100
年月日	所長	部長	担当	担当	D-8
年月日	株式会社 構造計画研究所				

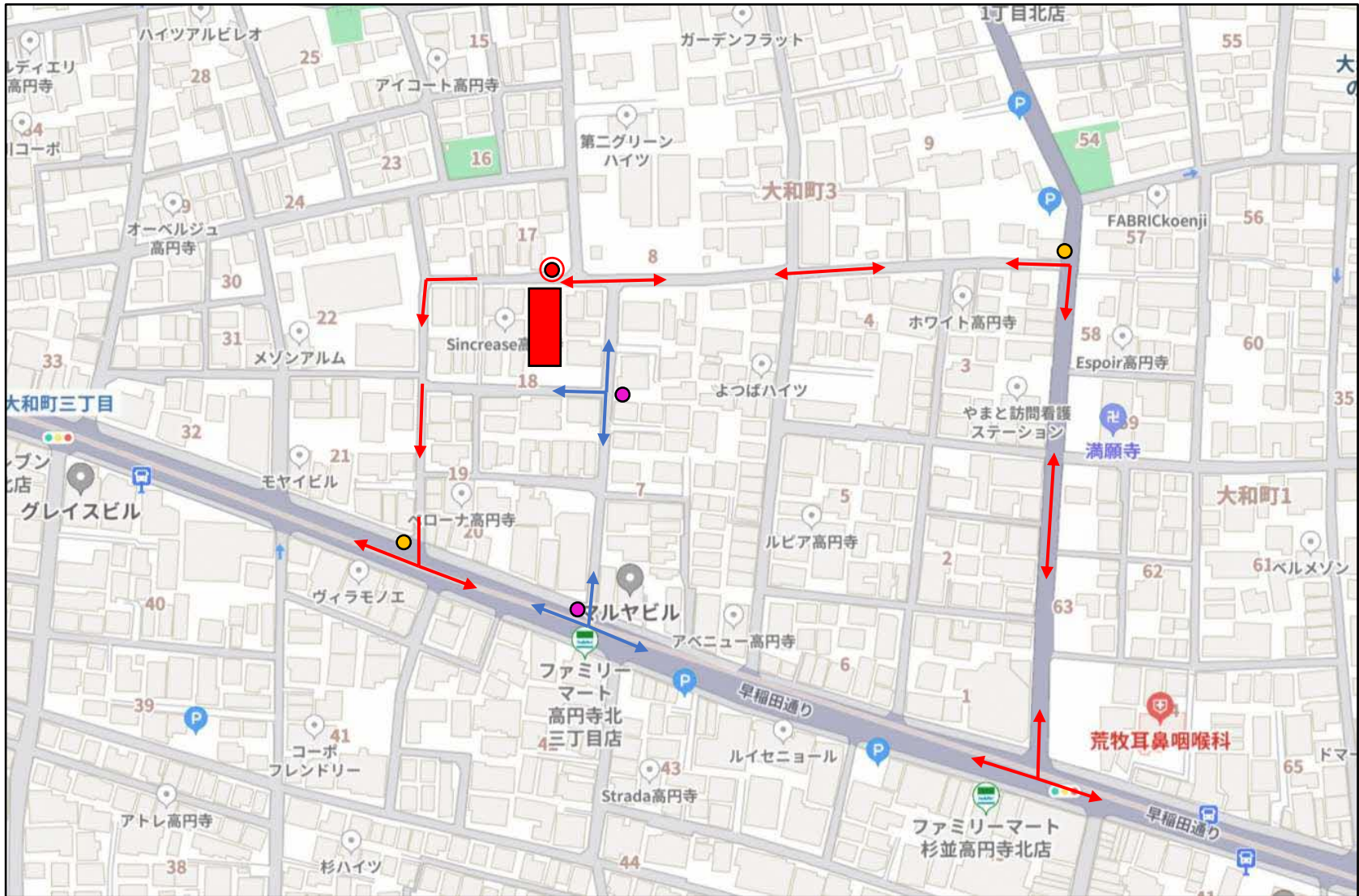


南側立面図

東側立面図

年月日作製	大和出張所改築工事 設計図			
年月日訂正				
年月日	南 京 側 立 面 図			縮尺 1/100
年月日	所長	部長	担当	担当
年月日				n-9
年月日	株式会社 構造計画研究所			

# 搬入経路図



作業現場 中野区大和町3-18-2



交通誘導員(常駐)



通常搬入経路



交通誘導員

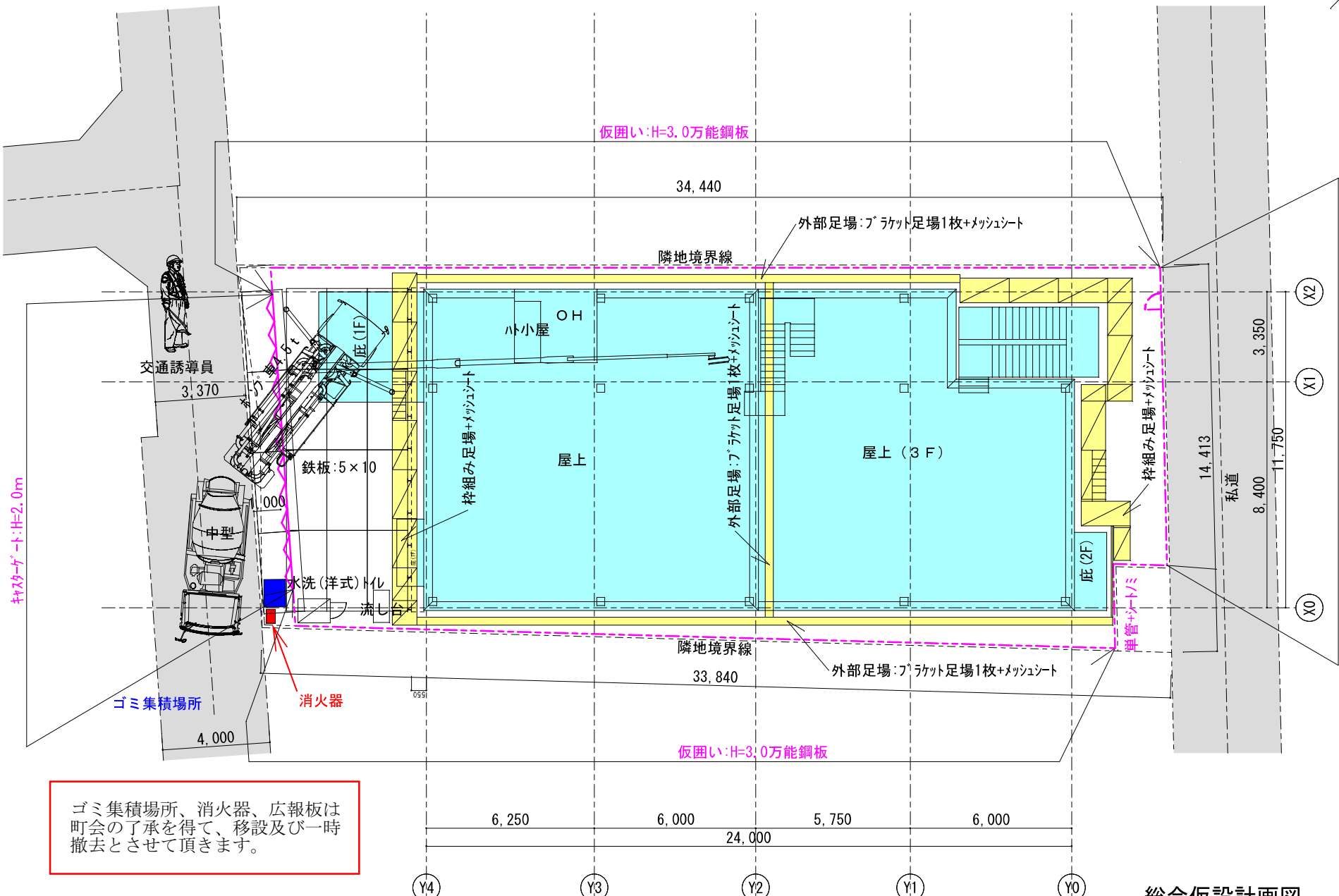
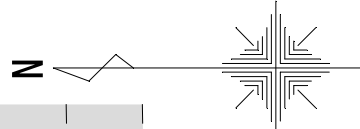


臨時搬入経路



交通誘導員





ゴミ集積場所、消火器、広報板は町会の上承を得て、移設及び一時撤去とさせていただきます。

総合仮設計画図

注記	訂正		工事名	社会福祉法人 中野あいいく会 (仮称) 大和町三丁目障害者施設 建設工事	図面番号
			図面名	総合仮設計画図	縮尺



・家屋調査会社：中央補償株式会社  
 連絡先：03-3360-5801  
 担当者：営業部 桃井

※後日、家屋調査会社より、家屋調査に関する書面を配付させていただきます。  
 (家屋調査要否のアンケート)  
 ご不明な点等ございましたら、お手数ですが、上記連絡先までご連絡の程どうぞ宜しくお願い致します。

★：家屋調査対象

製	山本	社会福祉法人 中野あいこ会		図面名	家屋調査対象範囲図(予定)		縮尺
	大野	(仮称)大和町三丁目障害者施設 建設工事		設計者	一級建築士登録 第289839号 大澤 昌弘		1/400
図		設計番号	202228	年月日	2023. 5. 31	法規古簿図番 構造設計者	図面番号
		〒113-0033 東京都文京区本郷4-9-15 ADMAXビル 電話:03-5800-0321		一級建築士事務所 東京都知事登録 第9490号 株式会社 新環境設計			A-000