



TOP > グルメ > カフェ、スイーツ、パン > 美味しいコーヒーを日々追求する「ムトウ コーヒー ロースタリー」

シェア

ツイート



## 美味しいコーヒーを日々追求する「ムトウ コーヒー ロースタリー」

2021.12.03 UP JR中央線沿線エリア 投稿者：まるっと中野編集部

[グルメ] [カフェ、スイーツ、パン]



JR中野駅南口徒歩2分（中野マルイ2階出入り口を出て斜め前）にあるのがコーヒー専門店「ムトウ コーヒー ロースタリー」です。



こちらでは、世界中から選りすぐった“スペシャルティコーヒー”のみを使用。毎朝、焙煎機で自家焙煎しています。



この焙煎機で毎朝焙煎しています

生まれも育ちも中野であるオーナーの武藤修一郎さんは、小学生の頃からコーヒー好き。会社員だった頃は、旅行のついでに現地のコーヒーを楽しみ、やがてはコーヒーを飲むために、日本全国を回ったほど。コーヒー専門店で修行し、2014年にこのお店をオープンしました。



武藤さんがペーパードリップで淹れています

地元になんだメニュー「ももそのブレンド」を発見！早速いただきました。



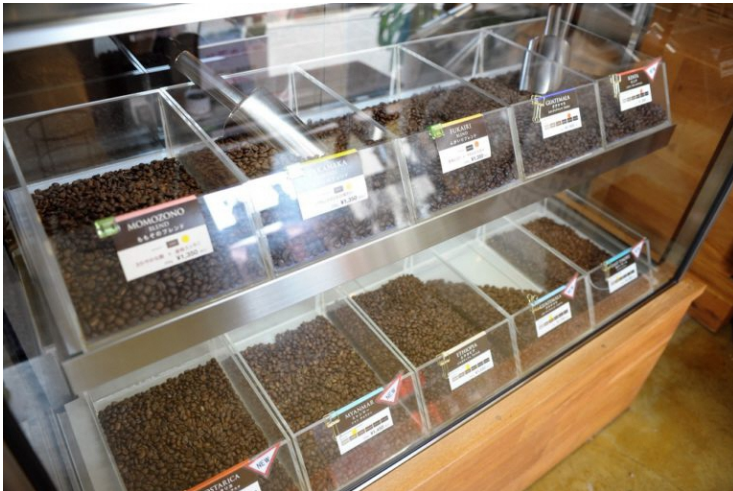
ももそのブレンド (580円/税込)

果実のような甘味のアロマ。すっきりさわやかな飲みやすい味でした。



ガトーショコラ (1ピース580円/税込)

また、コーヒーのお供には、奥様が作るガトーショコラやチーズケーキ、焼き菓子などがあり、6月～9月にはコーヒーゼリーもお店に並びます。



豆も販売しています。ももそのブレンド200g (1400円/税込)

武藤さんにコーヒーの魅力を伺うと「生豆、精製、ねかし、焙煎、挽く時の目の粗さ、抽出、温度、量など、本当にたくさんの要素がある中、自分なりの正解を追求できる場所ですかね」といいます。

ぜひ「ムトウ コーヒー ロースタリー」で、武藤さんが追求している“コーヒーの正解”を味わってみてはいかがでしょうか。

## ムトウ コーヒー ロースタリー

住所 中野区中野3-34-18

電話番号 03-6382-5439

営業時間 11:30～18:00 ラストオーダー17:30

定休日 毎週木曜日／第1・第3水曜日

アクセス JR中央線「中野駅」南口から徒歩2分



★公式サイトはコチラ



※問い合わせ先の記載がない記事については、まるっと中野編集部までお問い合わせ下さい。

掲載場所近隣の区民の皆様へ直接お問い合わせすることはご遠慮いただきますよう、お願い申し上げます。

※掲載情報は全て記事取材当時のものです。