

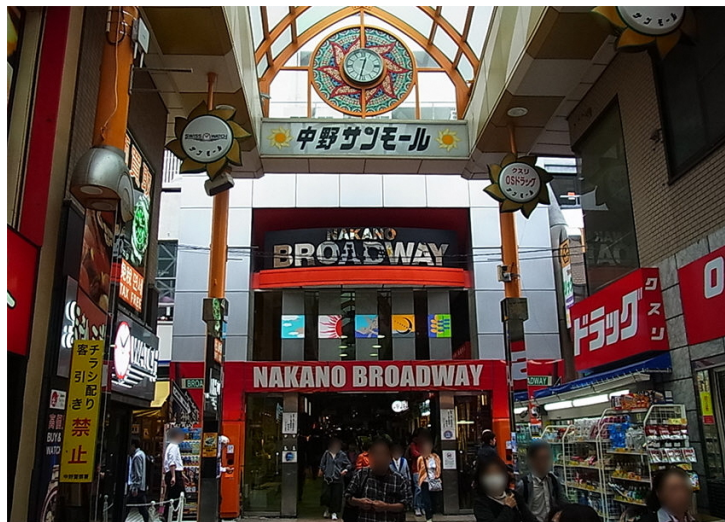
[TOP](#) > [観光スポット](#) > [商店街、ショッピング](#) > まるっと紹介！「中野ブロードウェイ」おすすめ人気記事！[シェア](#)[ツイート](#)

まるっと紹介！「中野ブロードウェイ」おすすめ人気記事！

2022.03.24 UP JR中央線沿線エリア 投稿者：まるっと中野編集部

[\[観光スポット\]](#) [\[商店街、ショッピング\]](#) [\[アニメ・サブカル\]](#)

JR「中野駅」北口からサンモール商店街に入り、そのまま直進すると見えてくる「中野ブロードウェイ」。“サブカルの聖地・中野”を象徴する複合商業施設です。中野区に遊びにいく！と言ったらまずここを思い浮かべる方も多いんじゃないでしょうか。



「中野ブロードウェイ」は、昭和41年（1966年）に開業した地下1階～地上4階（それより上の階は居住フロア）からなるショッピングモールです。建物の中には241店舗以上の様々なジャンルのお店が軒を並べており、お店を次々ハシゴできるという利便性の高さもあって、唯一無二のスポットになっています。また、1980年代からはオタク文化の中心として、また時計の聖地として、国内はもとより世界中からやってくる人も多くなりました。

そこで今回は、「中野ブロードウェイ」に関するおすすめ特集記事をピックアップしてご紹介します！

中野ブロードウェイのカプセルトイ・スポット特集



硬貨をセットしてレバーをガチャガチャ回転させるとアイテムが出てくる「カプセルトイ」。あの何が出てくるかわからないドキドキ感は、大人になった今でもワクワクしちやいますね。昔と違って今の商品は、子ども向けだけではなく大人をターゲットにした精巧なミニチュアから面白グッズまで実に多種多様。この特集記事では、そんな「カプセルトイ」が購入できる、中野ブロードウェイ（B1F～3F）のお楽しみスポット21か所をご紹介します！



カプセルマシンの設置ポイントを、店舗ビジュアルも交えてフロア別に紹介しています。※画像は2Fのフロアマップ (中野ブロードウェイフロアガイドより)



紹介しているスポットでは、ショップの店頭で数台設置しているタイプと、店舗がカプセルマシンで埋め尽くされているタイプがあります。こちらは店舗丸ごとパターンの「HALショップ」（2Fフロア㊼）。中は奥までカプセルマシンがズラッと並んでおり、その眺めは壮観！

★この記事について詳しくは[コチラ](#)

お宝カードに巡り会えるかも！？中野ブロードウェイのカード専門店特集



人気キャラクターやスポーツ選手などのトレーディングカードは、コレクションアイテムとして古くから人気があり、かつては昭和ホビーの王道のひとつでした。そのカードも現在では進化し、TCG（トレーディングカードゲーム）として流行ったり、アーケードゲームと連動して遊べたりと、単なるコレクションアイテムの枠を超えた楽しみも生まれ、世界的に人気を持つホビーアイテムとなっています。この特集記事では、中野ブロードウェイにあるおすすめカード専門店（「アメニティードリーム 中野店」、「カードショップ 買賊王」、「まんだらけ カード館」）を紹介しています。



中野ブロードウェイ2階で2009年にオープンしたカード専門ショップ「買賊王」。店内のショーケースには、TCG（トレーディングカードゲーム）やデータカードダス、アーケードゲーム対応カードがジャンルごとにズラリと飾られています。



中野ブロードウェイ2階で2001年にオープンした、「まんだらけ」のカード・シール専門店「まんだらけカード館」。往年のアニメや特撮、スポーツ選手などのトレーディングカードから、最新アーケードゲーム対応カード&人気のTCGカード、懐かしのキャラクターシールまで、充実した品揃えを誇っています。

★この特集記事について詳しくは[コチラ](#)

中野ブロードウェイ2Fの鉄道模型ショップをはしごしよう！



“鉄ちゃん”とも呼ばれる鉄道ファン。最近ではタレントがテレビで鉄道ファンであることを公言することも多くなっています。鉄道は私たちのごく身近にあるもので、小さなお子さんからご年配の方まで、幅広いファンに愛されています。こちらの特集記事では、中野ブロードウェイにお店を構える3軒（「まんだらけ中野店 流線型事件」、「BIG YARD」、「ポップ屋」）の鉄道ショップを紹介しています。



中野ブロードウェイ4階にお店を構える「まんだらけ」の鉄道関連専門店「まんだらけ 流線型事件」。NゲージやHOゲージ、プラレールなどの鉄道模型はもちろん、実車パーツ（行先板などのサボ、切符鉢）や関連グッズ（記念Suica、書籍や時刻表、海外製品）など幅広いアイテムを取り扱っています！



元鉄道会社勤務の店長が、中野ブロードウェイ2階で始めた鉄道模型専門店「ポップ屋」。こちらは中野ブロードウェイ

の中で唯一、新品商品も取り扱っており、Nゲージは25%オフ、HOゲージは20%オフと、お財布に嬉しい価格設定が魅力。メーカーのデッドストックも入荷するので、思わぬレア物や掘り出し物に出会えることも！

★この記事について詳しくは[コチラ](#)

中野ブロードウェイのミニカー専門店！



子どものおもちゃから大人の精巧なコレクションモデルまで、昔から鉄道模型と並んで人気のある「ミニカー」。大きさも手のひらサイズから大きなスケールモデルまでと様々で、価格も数百円のものから数百万円もするヴィンテージのお宝ミニカーまであります。この特集記事では、中野ブロードウェイにある2軒のミニカー専門ショップ（「まんだらけ大車輪」、「アルフ」）を紹介しています。



中野ブロードウェイ2階にある「まんだらけ 大車輪」は、国内外の様々なスケールのミニカーを中心としたクルマ関連アイテムの他、ミリタリー、船舶、航空機など、あらゆる年代のコレクターズアイテムを取り扱っています！



中野ブロードウェイ2階にある「アルフ」は、店長が趣味でディスプレイしていたチョロQの売れ行きが好調だったため、アパレルショップからミニカーショップに変更したという変わった経緯を持つお店。それだけに、チョロQの品揃えは豊富で、トミカをはじめとするミニカー類も充実しています。

★この記事について詳しくは[コチラ](#)

集めやすく種類も豊富！中野ブロードウェイでミニチュア玩具探し!!



食玩やカプセル玩具に代表されるミニチュア玩具は、価格も手頃でアイテム化されるキャラクターやバリエーションも豊富で、場所もそれほど取らないことから、新たなコレクション玩具として人気を集めています。近年ではそのサイズからは想像もつかないほど高いクオリティになっており、ミニチュア玩具をメインに集めているホビーコレクターも多いようです。こちらの特集記事では、中野ブロードウェイにあるミニチュア玩具を取り扱う3軒のショップ（「AND TOY」、「ハビコ玩具」、「ROBOTROBOT」）を紹介しています。



中野ブロードウェイ2階の角地にお店を構える「AND TOY」。店頭ショーケースには「鬼滅の刃」や「ワンピース」といったアニメキャラクターをはじめ、Q posketやベアブリックの限定モデルが多数飾られています。また店内には、お店のイチオシでもあるベアブリックがズラリと並んでおり、その数はまさに圧巻のひとつと言。さらに奥にはレアなベアブリックを収めた棚もあります。



中野ブロードウェイ3Fにある「ハビコロ玩具」の中野1号店。お店の入り口には買取カウンターとショーケースがあり、買取カウンターの下スペースには特撮怪獣のミニチュア玩具が飾られています。店内は入り口から想像がつかないほど奥まで広がっており、棚にはアニメや漫画・ゲームなどに登場するキャラクターや、実在の生物、はたまた食品サンプルに乗り物など、多種多様なジャンルのミニチュア玩具が所狭しと展示・販売されています。

★この記事について詳しくは[コチラ](#)

みなさん、いかがでしたでしょうか。

ここで紹介したお店は、「中野ブロードウェイ」の中にあるお店のほんの一部です。アニメ・サブカルチャーに関するお店以外にも、ファッション、ライフサービス、ビューティ・ヘルス、お食事処・喫茶店、食品関係などのお店が、「中野ブロードウェイ」にはたくさん入っており、ちょっと遊びに行っただけでも一日中楽しめるほど充実しています。帰る頃には両手にたくさんのお土産を抱えているかもしれませんね！

最後になりましたが、中野区公式観光サイト「まるっと中野」は2022年3月末日で閉鎖となります。
今後は中野区公式ホームページで観光・魅力情報の発信を続け、まちを盛り上げていきたいと思いを。
今後とも中野区をどうぞよろしくお願いたします！



※問い合わせ先の記載がない記事については、まるっと中野編集部までお問い合わせ下さい。

掲載場所近隣の区民の皆様にご迷惑をおかけすることをご遠慮いただきますよう、お願い申し上げます。

※掲載情報は全て記事取材当時のものです。